

# KAO SOFCARE® GP-1

ПРЕКРАСНЫЙ БЛЕСК ВОЛОС  
ВОССТАВЛЕНИЕ КУТИКУЛЛ  
ГЛАДКИЕ ВОЛОСЫ

ПРЕКРАСНЫЕ КОНЧИКИ ВОЛОС  
ПОСЛУШНЫЕ ВОЛОСЫ  
ТЕКСТУРА НАПОМИНАЮЩАЯ СИЛИКОНЫ НА СУХИХ ВОЛОСАХ  
ВОЛОСЫ ЛЕГКО УКЛАДЫВАЮТСЯ В ПРИЧЕСКУ

ВЕЛИКОЛЕПНЫЙ КОНДИЦИОНЕР

ДЛЯ УХОДА ЗА ВОЛОСАМИ

THE TECHNOLOGY OF KAO'S SURFACTANTS APPLIED TO PERSONAL CARE



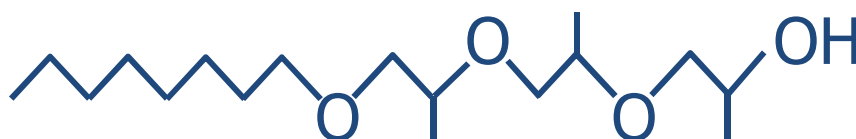
Enriching lives,  
in harmony with nature.



# KAO SOFCARE® GP-1



Химия



INCI

**PPG 3 Caprylyl Ether**

Character: **non-ionic**



Происхождение: природные растительные масла

Без воды и других растворителей (VOCs)

**100%** активного вещества

Бесцветная химически стабильная жидкость

Низкая вязкость (10cps)

Эффективная & Равномерная адсорбция на поврежденных волосах



# KAO SOFCARE® GP-1

in



Shampoo

Conditioner

## Потребительские преимущества

Высокое пенообразование & Кондиционирование



Послушные волосы & Сохранение объема



Волосы не скручиваются



Очевидный блеск волос



## Преимущества в рецептуре

Прозрачная рецептура



Альтернатива силиконам или  
уменьшение содержания



Главные преимущества:

Ощущения и свойства аналогичные  
сликонам

Велколкпный глянец и блеск

Улучшенная эстетика эмульсии

Основные черты:

Прозрачная рецептура

Стабилизатор пены

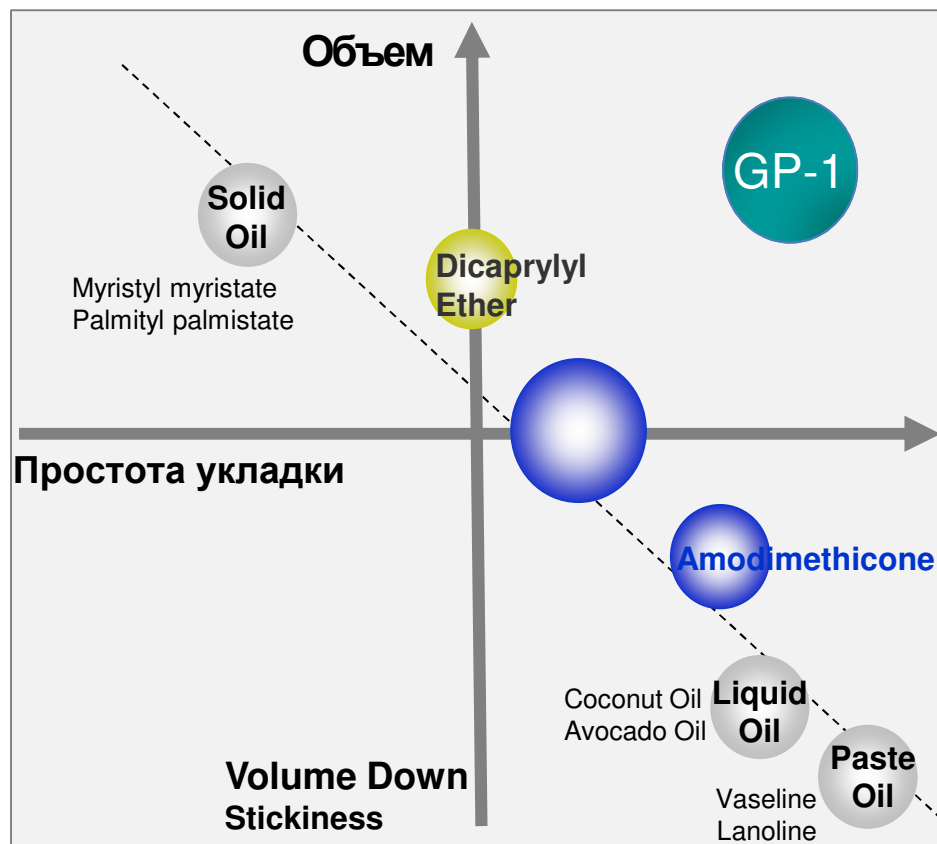
Хорошая стабильность (полимер для  
стабилизации не требуется)

# Характеристика KAO SOFCARE® GP-1

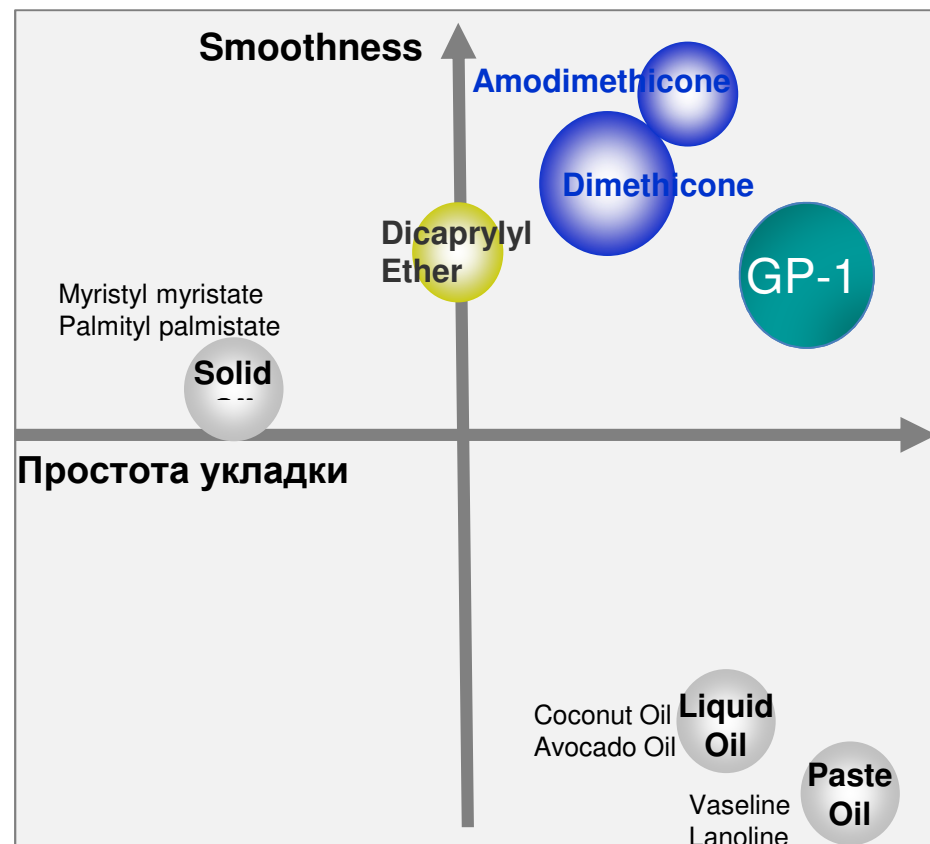


Сравнение с существующими кондиционирующими агентами

## Объем и податливость



## Гладкость и податливость



Dimethicone  
(BY22-029, 100,000mm<sup>2</sup>/s)

Amodimethicone  
(SM8904 N% 0.3)

КАО SOFCARE® GP-1 показывает одновременно  
гладкость, податливость и объем





KAO SOFCARE®  
GP-1

Применение

ШАМПУНЬ & КОНДИЦИОНЕРЫ

THE TECHNOLOGY OF KAO'S SURFACTANTS APPLIED TO PERSONAL CARE





# KAO SOFCARE® GP-1

Шампунь



Прозрачная рецептура: легко!

	KAO SOFCARE® GP-1	Dimethicone**
+ 1%	 Прозрачный	 Мутный
Внешний вид	Clear or Pearled	Перламутровый

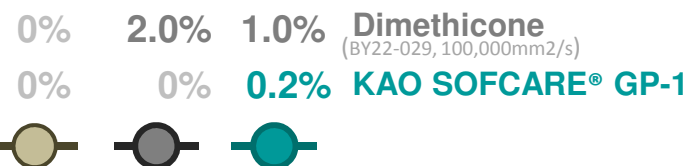
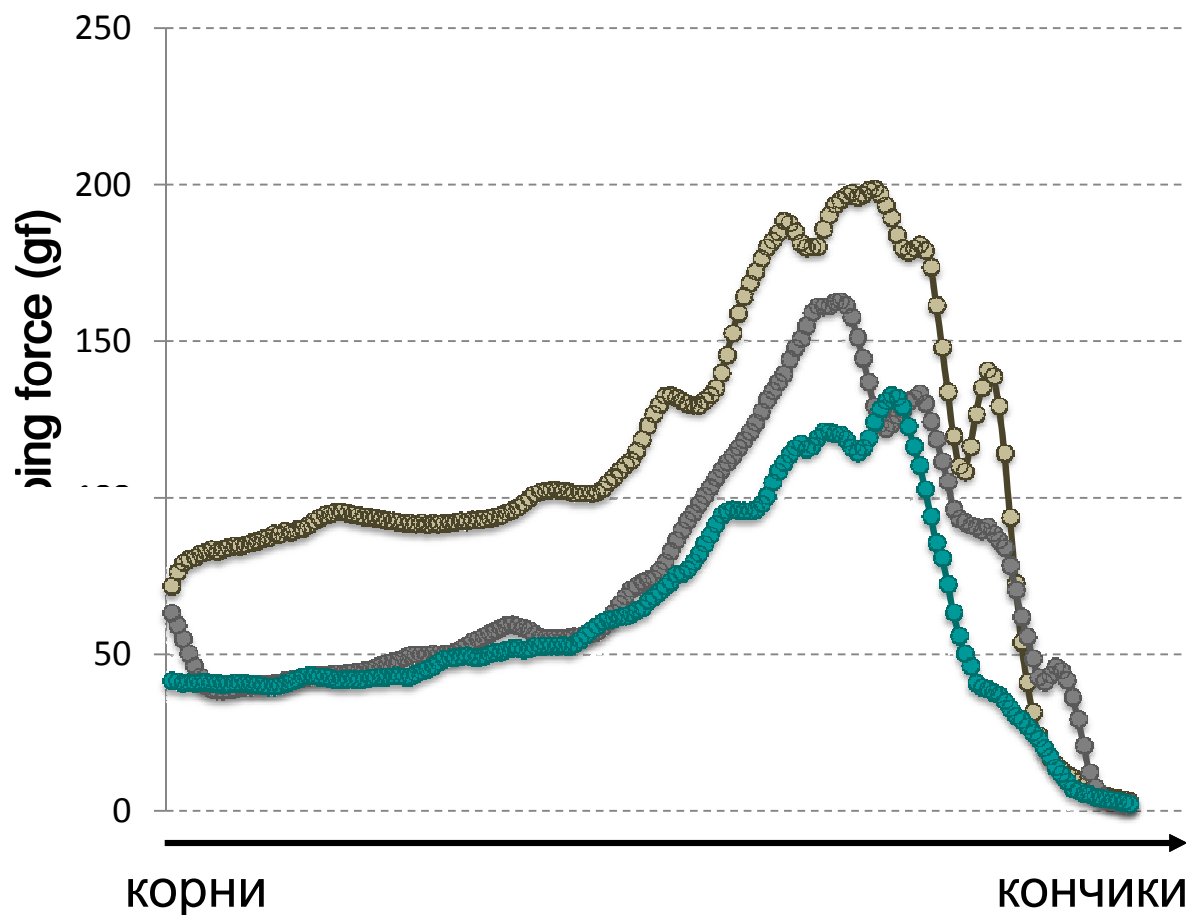


SHAMPOO formulation	
Ingredients	Active wt%
EMAL® 270D	13.0
BETADET® HR	1.5
AMIDET® N	2.0
-----	
DANOX® PL-10	4.0

EMAL® 270D: Sodium Laureth Sulfate  
BETADET® HR: Cocamidopropyl Betaine  
AMIDET® N: PEG-4 Rapessedamide (Cocamide DEA replacer)  
DANOX® PL-10: Pearlizing Agent

KAO SOFCARE® GP-1 дает возможность пть прозрачные рецептуры, в от диметикона, который требует перламутра для маскировки мутности.

# Тест на усилие при расчесывании (Результаты)



## Shampoo Formulation:

Ingredients	Active wt%
BETADET® HR	1.5
AMIDET® A-111-P	0.3
Guar hydroxypropyl trimonium chloride	0.25
Conditioning agent*	0 to 2.0

EMAL® 270D: Sodium Laureth Sulfate  
BETADET® HR: Cocamidopropyl Betaine  
AMIDET® A-111-P: Cocamide MEA

## Procedure:

- 1) Apply 0.5mL shampoo to Asian hair tress (15g, 20cm)
- 2) Shampoo and rinse-off, then towel dry
- 3) Measure combing force after completely dry

Evaluation by Asian hair tress

✓ Поддерживает скольжение даже при уменьшении содержания силикона

# Тест: объем волос (Результат)



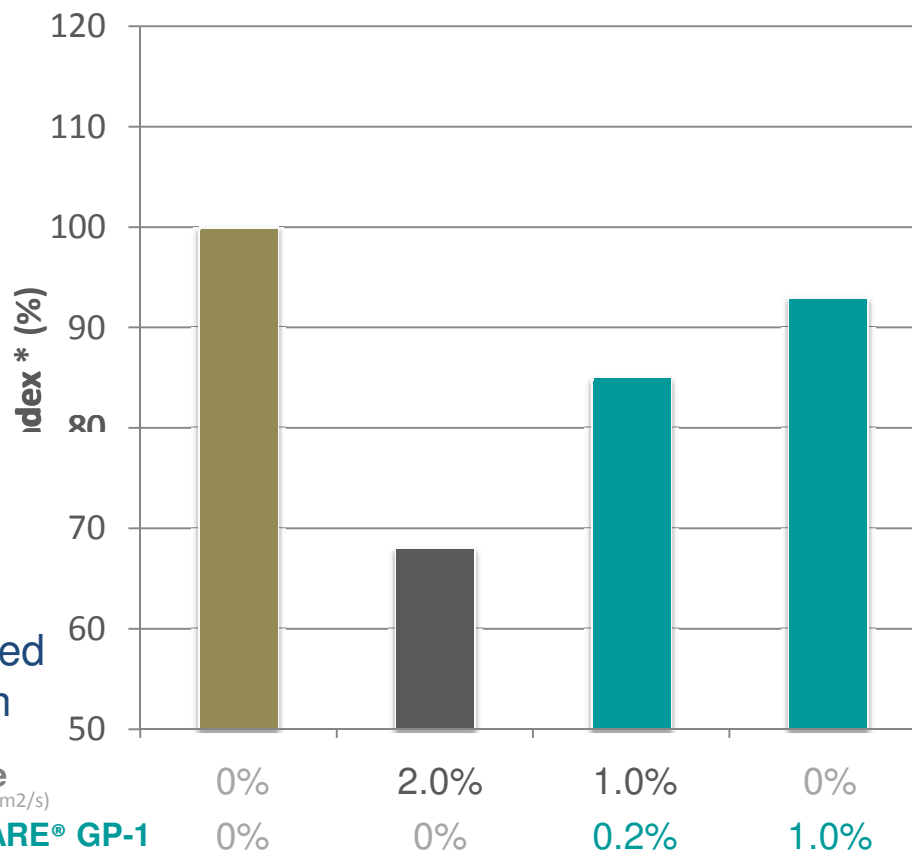
Volume



Weighted down

Dimethicone  
(BY22-029, 100,000mm2/s)

**KAO SOFCARE® GP-1**



## Shampoo Formulation:

Ingredients	Active wt%
<b>EMAL® 270D</b>	<b>13.0</b>
<b>BETADET® HR</b>	<b>1.5</b>
<b>AMIDET® A-111-P</b>	<b>0.3</b>
Guar hydroxypropyl trimonium chloride	0.25
<b>Conditioning agent*</b>	<b>0 to 2.0</b>

**EMAL® 270D:** Sodium Laureth Sulfate  
**BETADET® HR:** Cocamidopropyl Betaine

## Procedure:

- 1) Apply 0.5mL shampoo to Asian hair tress (10g, 15cm)
- 2) Shampoo and rinse-off, towel dry then completely dry
- 3) Measure the width of tress the place of 10cm from tip

✓ Сохраняет объем волос

\* Index(%) = Width of non conditioning agent shampoo / width of each conditioning agent x 100

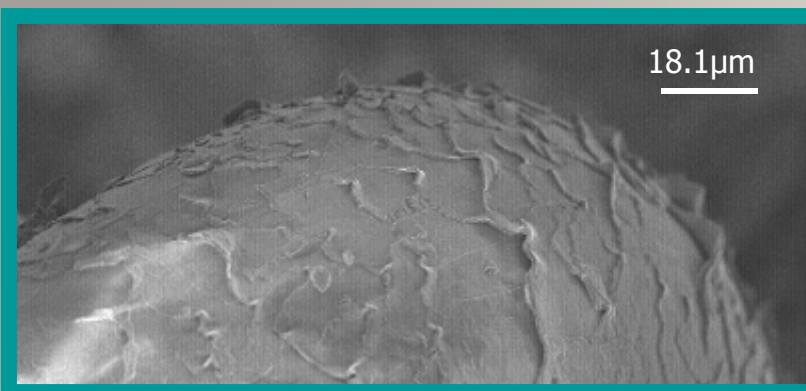


# Восстановление кутикулы



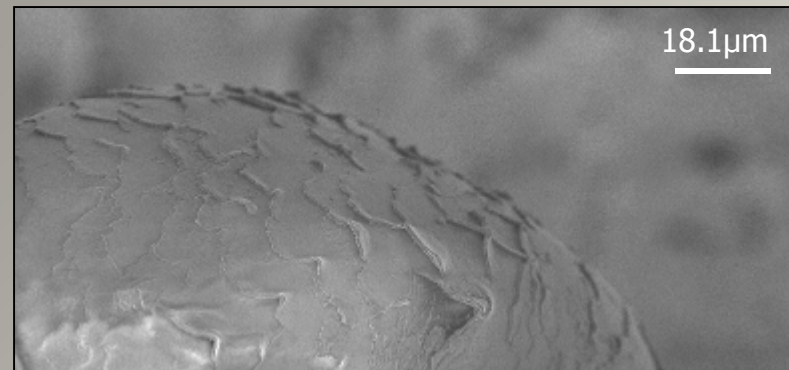
Before

**KAO SOFCARE® GP-1 1.0%**

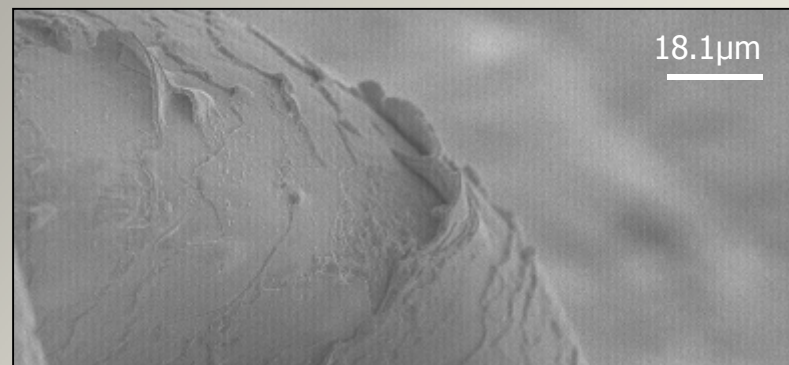
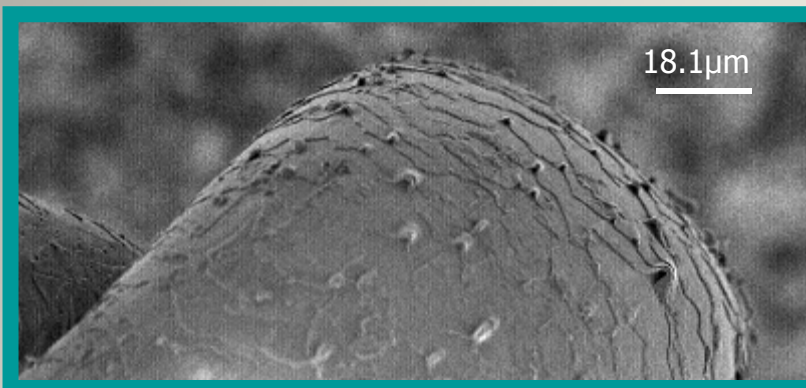


**Control: Dimethicone 1.0%**

(BY22-029, 100,000mm2/s)



After



**GP-1 восстанавливает кутикулы волос, что ведет к увеличению блеска**

EMAL® 270D 13.0% / BETADET® HR 1.5% / AMIDET® A-111-P 0.3% / C-Guar 0.4% / Conditioning agent\* 1.0%

Damaged Asian hair 1 strand → Shampoo (0.1g) → Rinse off → Dryer → SEM

KAO SOFCARE® GP-1 Shampoo

Model Conditioning Shampoo



✓ Благодаря бустерному действию KAO SOFCARE® GP-1, образуется объемная пена

# Шампунь

Волосы легко укладываются в прическу



KAO SOFCARE® GP-1 Shampoo



Model Conditioning Shampoo



✓ Коментарии косметолога: Прекрасная однородная адсорбция от корней до кончиков, и просто укладывать кончики



# Шампунь

Прекрасные волосы с кончиками, которые  
легко укладывать



Только ручная сушка

GP-1 Shampoo

Model  
shampoo

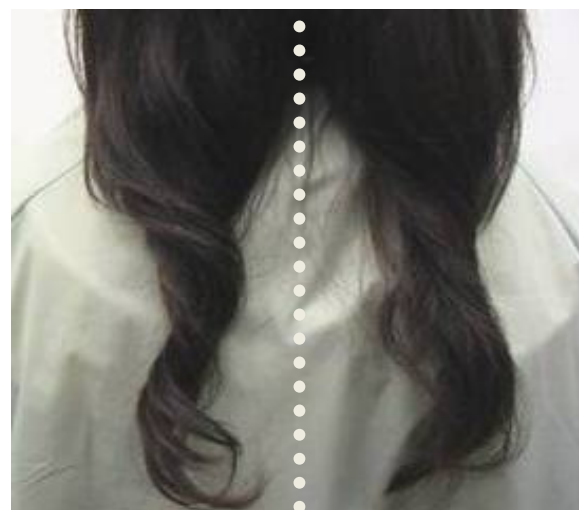
После сушки

GP-1 Shampoo

Model  
shampoo



Curly style  
by finger blow



✓ Легко формируется руками



- ✓ Легко создавать кудряшки
- ✓ Прическа сохраняется дольше



# KAO SOFCARE® GP-1

for  
КОНДИЦИОНЕРЫ

THE TECHNOLOGY OF KAO'S SURFACTANTS APPLIED TO PERSONAL CARE



# KAO SOFCARE® GP-1



Ополаскиватель

1.5% QUARTAMIN® 60W30 (*Cetrimonium Chloride*)

3.0% KALCOL® 6850P (*Cetearyl Alcohol*)

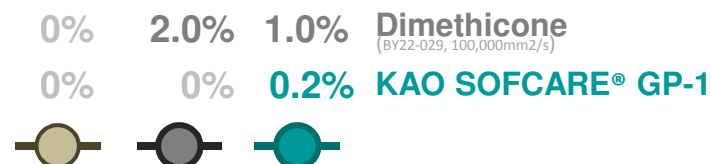
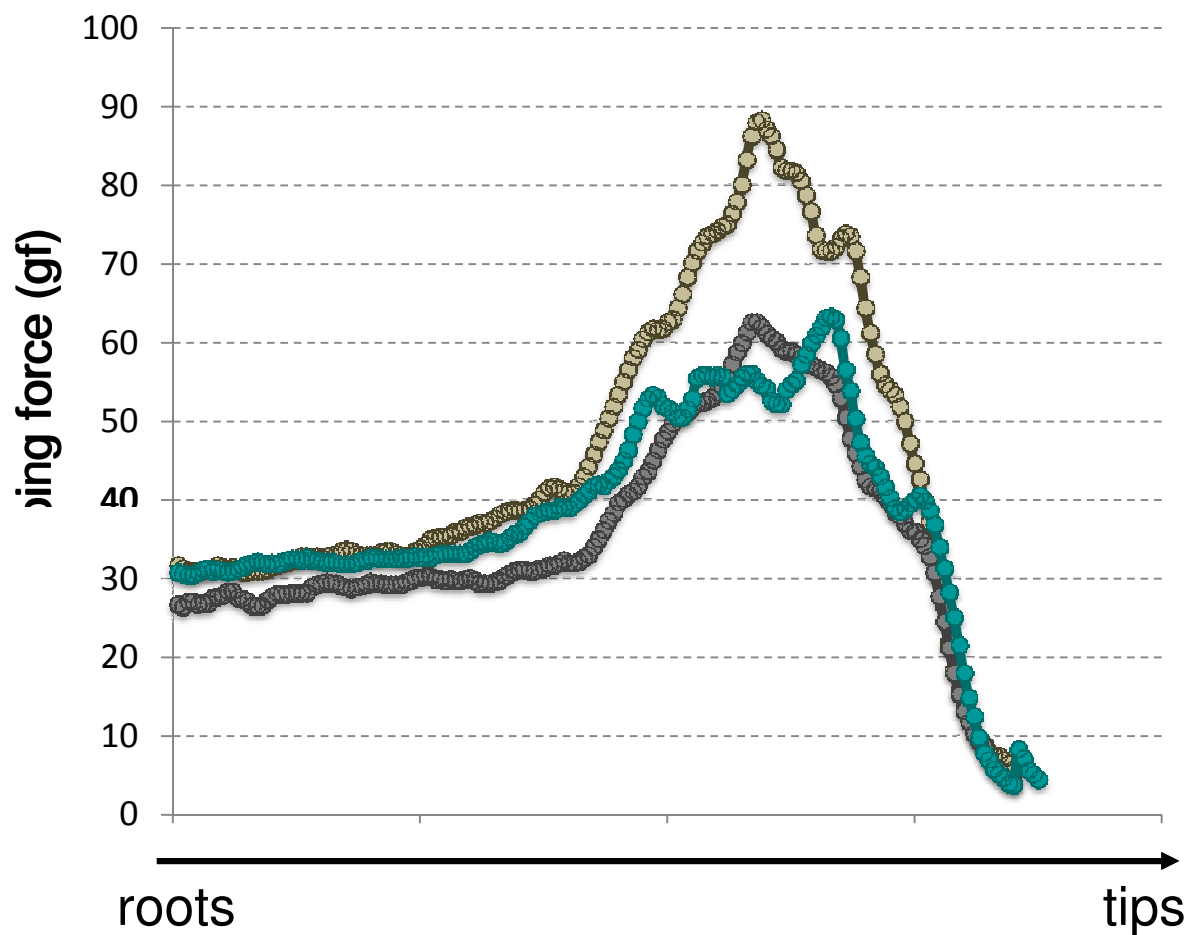
	KAO SOFCARE® GP-1	Amodimethicone*	Dimethicone**
+ 0.5%	😊	😊	😐 + 0.5% Ceteareth-23
+ 1%	😊	😞	-
Вязкость	+++	+/-	++

Использование KAO SOFCARE GP-1 в ополаскивателях по сравнению с Амодиметиконом и Диметиконом, большее количество силикона необходимо для получения той же вязкости.

\*An aminofunctional polydimethylsiloxane for use in hair care applications. (3500cst)

\*\*Dimethicones from 100, 1000 and 60000cst

# Тест на усилия по расчесыванию (Results)



## Conditioner Formulation:

Ingredients	Active wt%
QUARTAMIN® AB	1.5
KALCOL® 6098	1.2
KALCOL® 8098	2.7
Conditioning agent	0 to 2.0

QUARTAMIN® AB: Behentrimonium Chloride  
KALCOL® 6098: Cetyl Alcohol  
KALCOL® 8098: Stearyl Alcohol

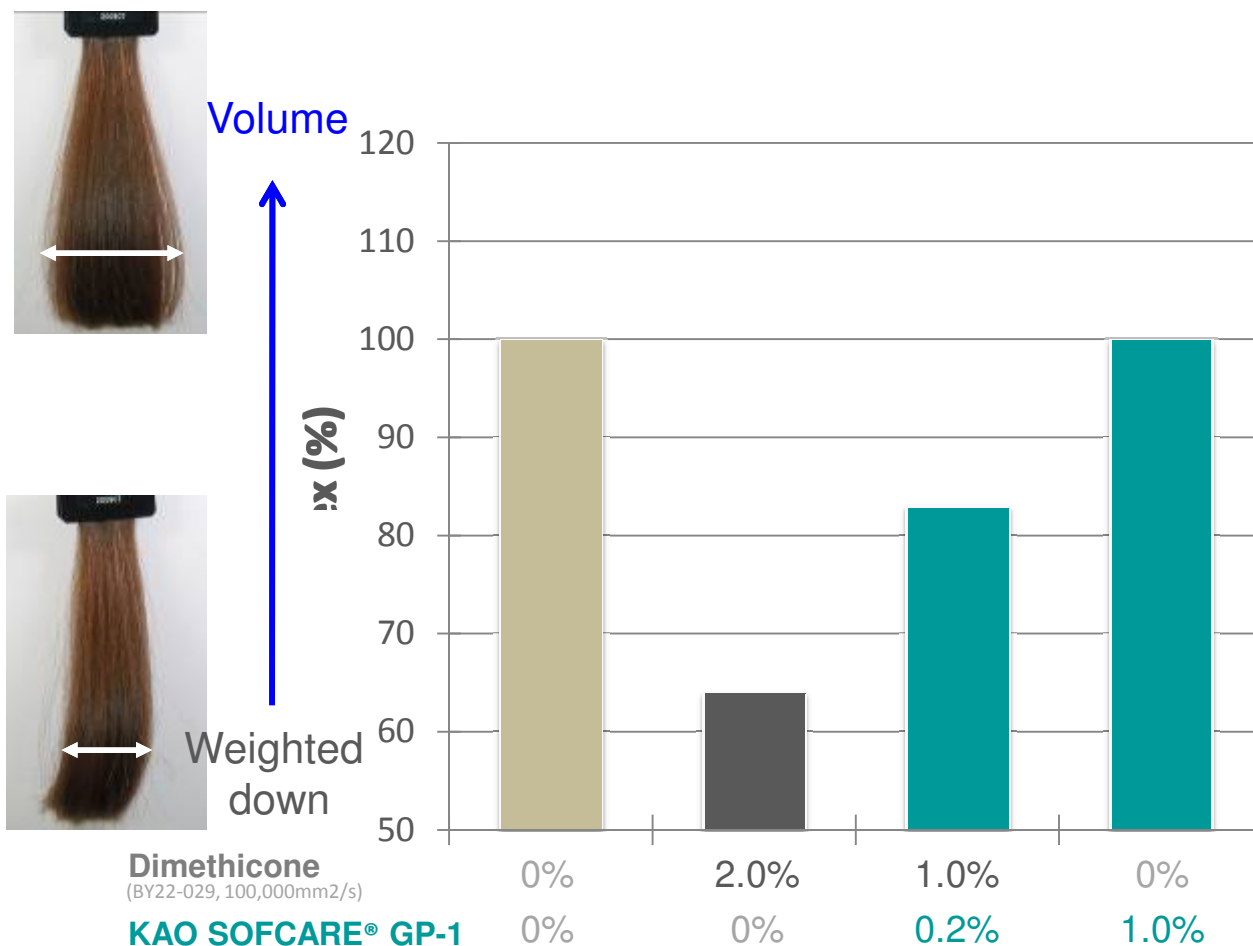
## Procedure:

- 1) Apply 0.5mL conditioner to Asian hair tress (15g, 20cm)
- 2) Rinse-off, then towel dry
- 3) Measure combing force after completely dry

Evaluation by Asian hair tress

✓ Поддерживает скольжение даже при уменьшении силикона

# Тест: обѐм волос (Results)



## Conditioner Formulation:

Ingredients	Active wt%
QUARTAMIN® AB	1.5
KALCOL® 6098	1.3
KALCOL® 8098	2.7
Conditioning agent	0 to 2.0

QUARTAMIN® AB: Behentrimonium Chloride  
KALCOL® 6098: Cetyl Alcohol  
KALCOL® 8098: Stearyl Alcohol

## Procedure:

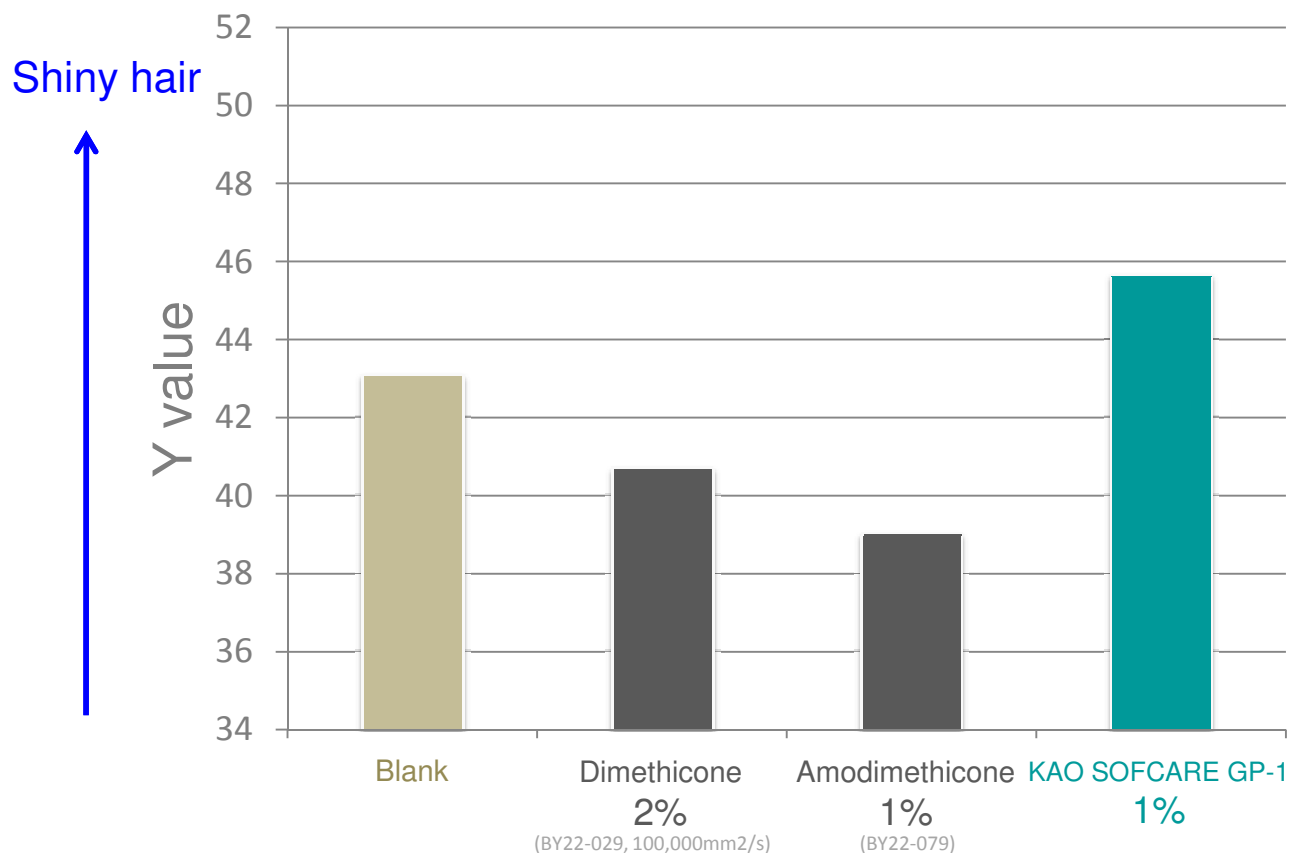
- 1) Apply 0.5mL shampoo to Asian hair tress (10g, 15cm)
- 2) Shampoo and rinse-off, towel dry then completely dry
- 3) Measure the width of tress the place of 10cm from tip

✓ Сохраняет обѐм волос

\* Index(%) = Width of non conditioning agent shampoo / width of each conditioning agent x 100



# Кондиционер (Оценка блеска волос)



## Conditioner Formulation:

Ingredients	Active wt%
QUARTAMIN® AB	1.5
KALCOL® 6098	1.3
KALCOL® 8098	2.7
Conditioning agent	0 to 2.0

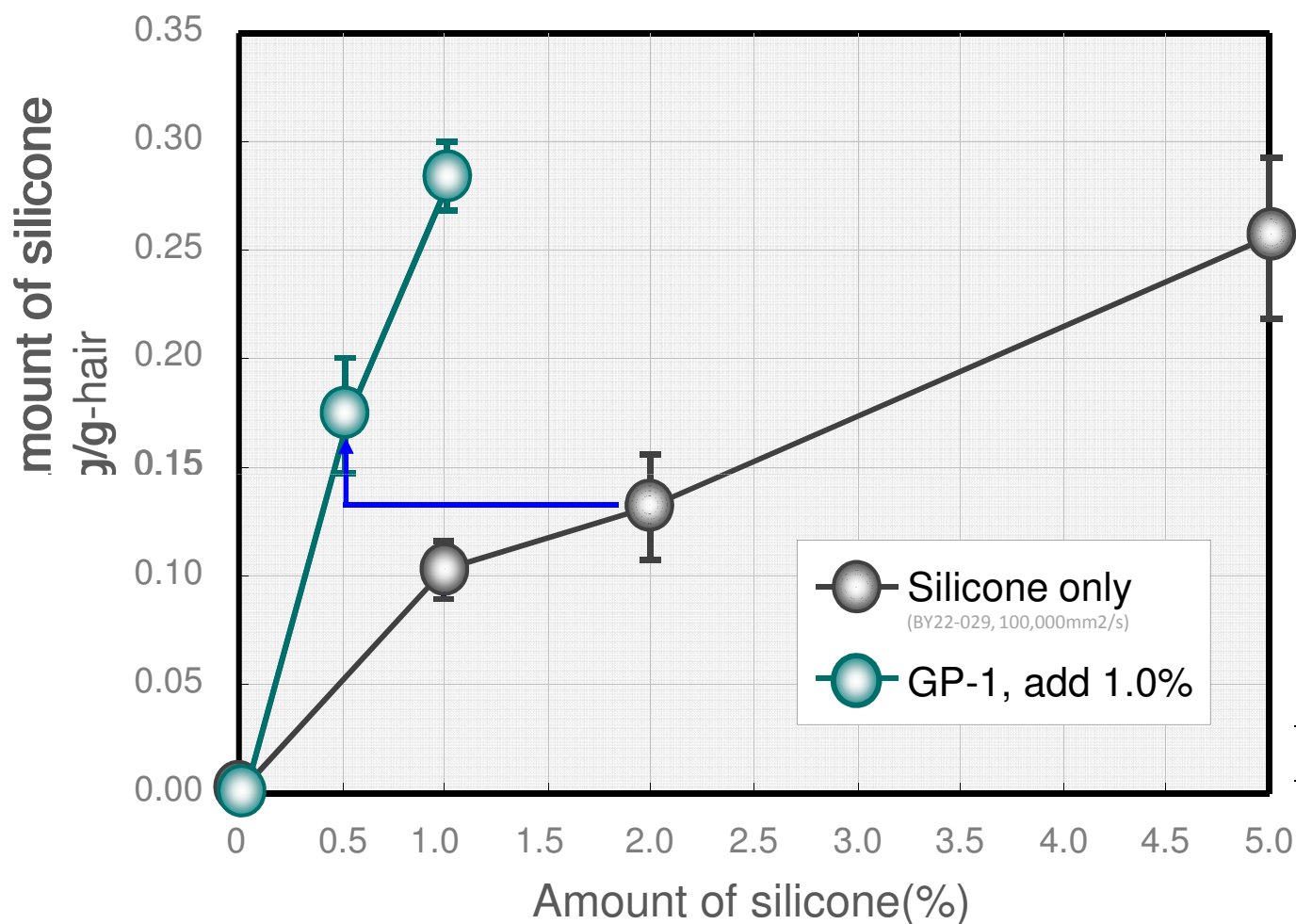
QUARTAMIN® AB: Behentrimonium Chloride  
KALCOL® 6098: Cetyl Alcohol  
KALCOL® 8098: Stearyl Alcohol

## Procedure:

- 1) Apply conditioner on the hair (20g/one side)
- 2) Keep 40 degree for 30 min (This is worth continuing use for a week.)
- 3) Rinse off by 40 degree water
- 4) Drying hair and evaluate by Goniometer
- 5) Y value = brightness

✓ GP-1 создает великолепный блеск волос

# Адсорбция силиконов



## Method

Damage hair 1g

Shampoo  
Apply conditioner 1g  
Leave 2min  
Wash off  
Dry

Extract by  
 $\text{CHCl}_3$  or  
 $\text{CHCl}_3/\text{MeOH}$

Measure by NMR

## Conditioner Formulation:

Ingredients	Active wt%
QUARTAMIN® AB	1.5
KALCOL® 6098	1.3
KALCOL® 8098	2.6
Conditioning agent	0 to 5.0

QUARTAMIN® AB: Behentrimonium Chloride  
KALCOL® 6098: Cetyl Alcohol  
KALCOL® 8098: Stearyl Alcohol

Использование GP-1 с силиконами (уменьшение в 4 раза ),

✓ GP-1 увеличивает эффективность адсорбции силикона

# Кондиционер

Гладкость & податливость



KAO SOFCARE® GP-1 Conditioner

Dimethicone\* Conditioner



Прекрасная гладкость  
кончиков волос

Остаются расщепления  
волос

- ✓ Просто создавать прическу (Косметолог)
- ✓ Прекрасная гладкость и ощущение влажности волос (Tester)

\*(BY22-029, 100,000mm2/s)



# KAO SOFCARE® GP-1

## ПРЕИМУЩЕСТВА

THE TECHNOLOGY OF KAO'S SURFACTANTS APPLIED TO PERSONAL CARE





# Преимущества KAO SOFCARE® GP-1



## KAO SOFCARE® GP-1

Ideal Dosage: 0.3 – 1.3%

Кондиционирующий агент для средств по уходу за волосами

Прекрасный блеск, податливость и силиконо подобная текстура в сухой стадии

Главное: Равномерно покрывает волос

### Потребитель

#### Новое

- Блеск волос & Уход за кутикулой
- Увеличивает силу волос
- Защищает поврежденные волосы
- Легко создавать и сохранять прически

#### Удобство

- Легко управлять волосами
- Прекрасное кондиционирование без утяжеления

Eco-friendly

### Рецептуры

- Альтернатива силиконам
- Соотношение цена/качество
- Синергический эффект с растительными маслами
- Прозрачный шампунь

# KAO SOFCARE® GP-1

EXCELLENT HAIR SHINE  
CUTICLE REPAIR  
MORE SMOOTHNESS  
BEAUTIFUL HAIR TIPS  
EASY TO MANAGE  
SILICONE-LIKE TEXTURE IN DRY STAGE  
EASY HAIR STYLE MANAGEMENT

OUTSTANDING CONDITIONING AGENT

FOR PERSONAL CARE PRODUCTS

THE TECHNOLOGY OF KAO'S SURFACTANTS APPLIED TO PERSONAL CARE



Enriching lives,  
in harmony with nature.

