

Функциональные наполнители Merck KGaA – секрет создания идеальной формулы

ВИТЭК ИНДАСТРИАЛ
Клюева Наталия
2015



Содержание:

- 1. Введение в мир функциональных наполнителей Merck KGaA**
- 2. Функциональные наполнители в косметике по уходу (влажные системы)**
- 3. Естественное сияние здоровой кожи**
- 4. Корректировка тона кожи**
- 5. Современные тренды: BB и CC кремы**
- 6. Ввод в продукт – техническая информация**

1. Введение в мир функциональных наполнителей Merck KGaA

Разница между ...

Наполнителями и

- “Белый порошок”
- Нерастворимый пигмент
- Не окрашивает продукт
- Низкая/нет укрывистости
- Нет/низкое влияние на текстуру продукта

Функциональными наполнителями

- “Белый порошок”
- Нерастворимый пигмент
- Возможны визуальные/специальные эффекты
- Укрывистость от низкой до средней
- Улучшение текстуры
- Изменение свойств продукта

Функциональные наполнители – талантливые помощники

Визуальные изменения

В продукте...

- Корректировка цвета
- Матирование



На коже

- Мягкий фокус
- Матирование
- Корректировка тона
- Гладкая поверхность
- Сияние



Улучшение текстуры

В продукте...

- Мягкое и гладкое распределение
- насыщенная консистенция
- Улучшенное нанесение



На коже

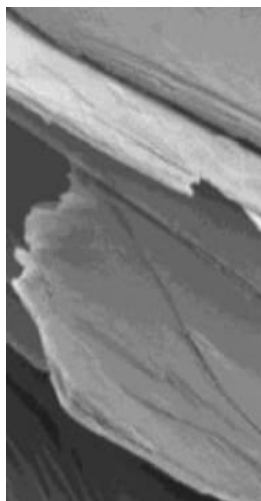
- Великолепное ощущение
- Улучшенная стойкость



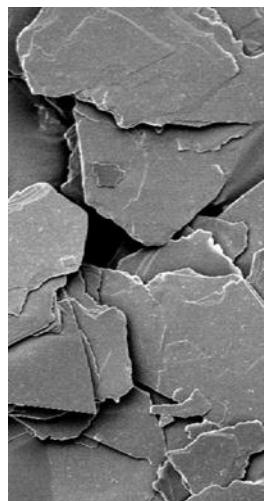
Субстраты в основе функциональных наполнителей

Натуральные

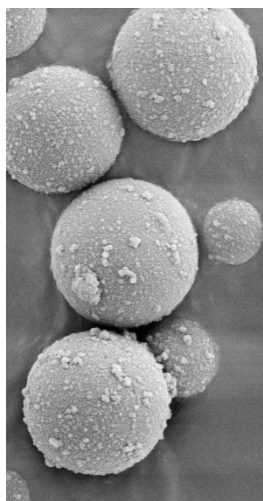
синтетические



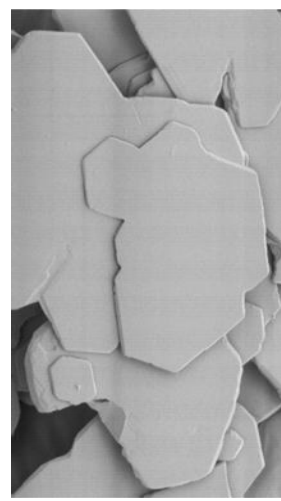
Слюда



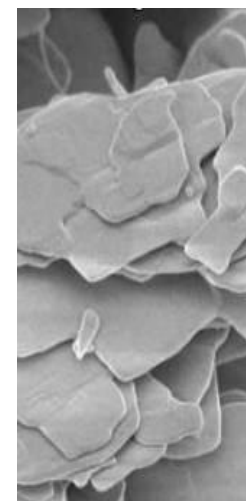
Синтетическая
слюда



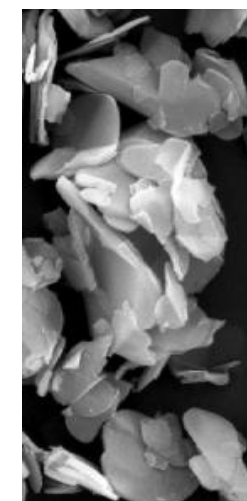
Кварц
SiO₂



Оксид
алюминия



BiOCl



Нитрид
бора

- Сероватый порошок
- Натуральный
- Матовый или слегка блестящий

- Белоснежный порошок
- Низкое содержание тяжелых металлов

- Сферическая форма
- Рассеивание света

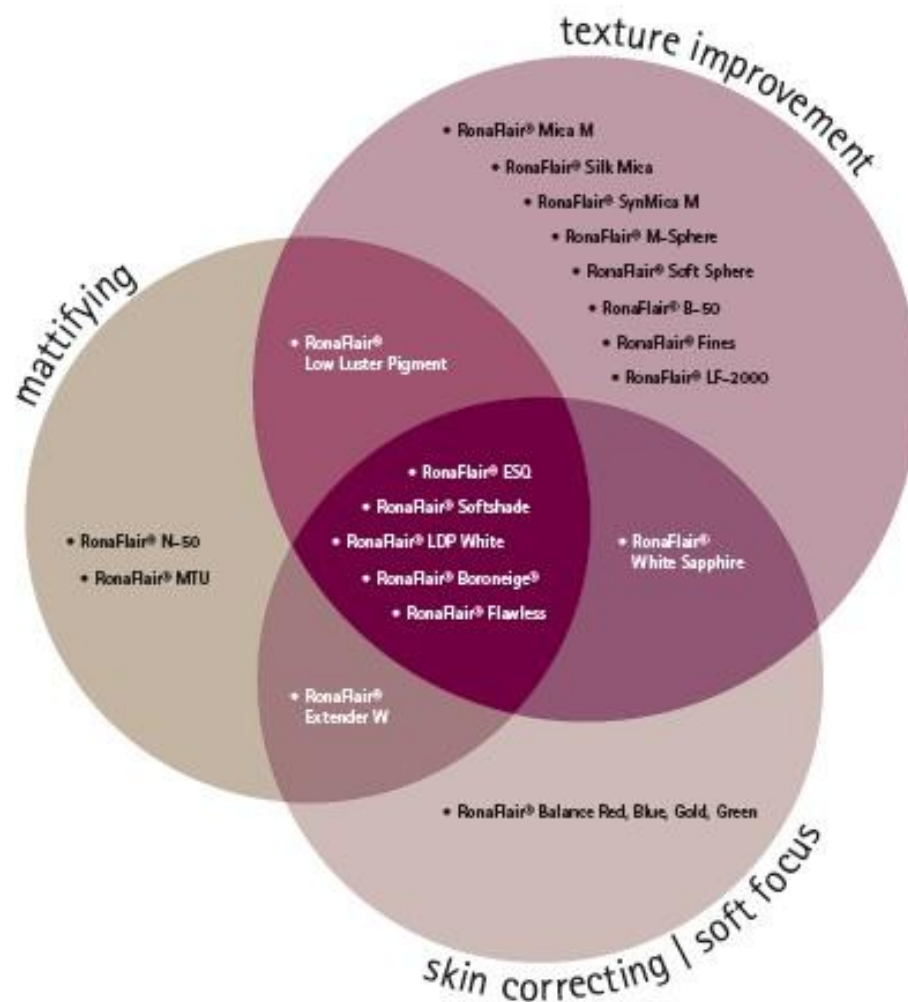
- Скругленные края
- Ощущение скольжения на коже

- Различные формы
- Матовый или блестящий
- Отличные тактильные характеристики

- Различные размеры частиц
- Различные степени укрывистости
- Матовый

Функциональные наполнители RonaFlair®

- Матирует кожу
- Снижает ощущение жирности косметического продукта

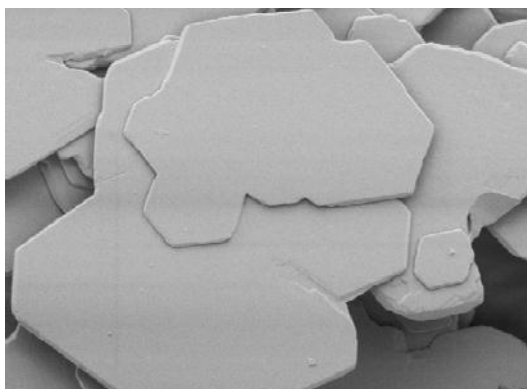


- Изменяет текстуру косметического продукта
- Улучшают характеристики при нанесении и стойкость
- Улучшают ощущения при нанесении на кожу
- Скрывает недостатки кожи
- Мгновенно балансирует тон кожи
- Мгновенно скрывает морщины
- Добавляет «свечение» коже

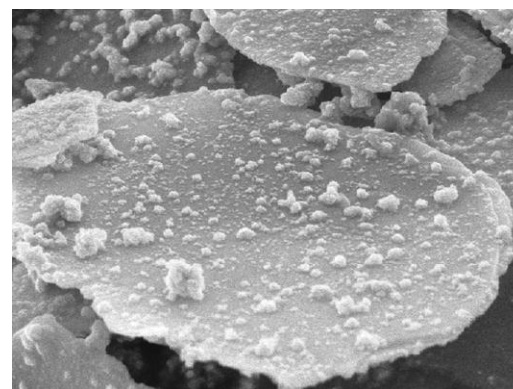


Чем отличаются друг от друга различные
Функциональные
Наполнители и как их
эффективно
использовать?

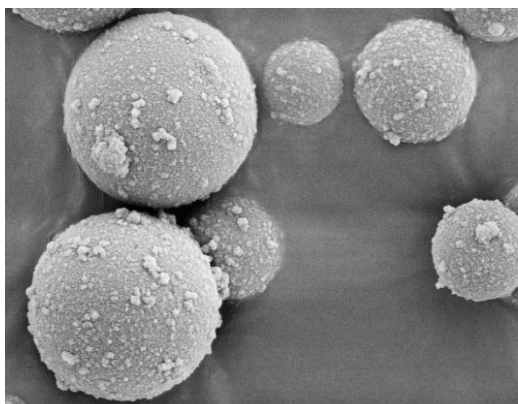
Эффект определяется структурой



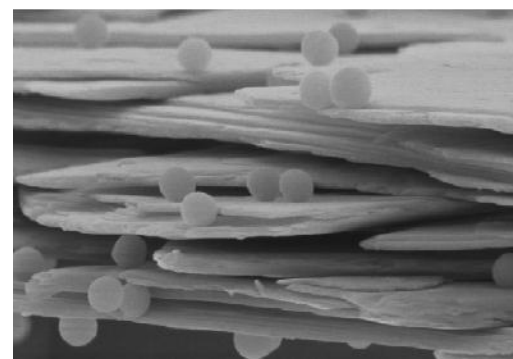
RonaFlair® White Sapphire



RonaFlair® Extender W

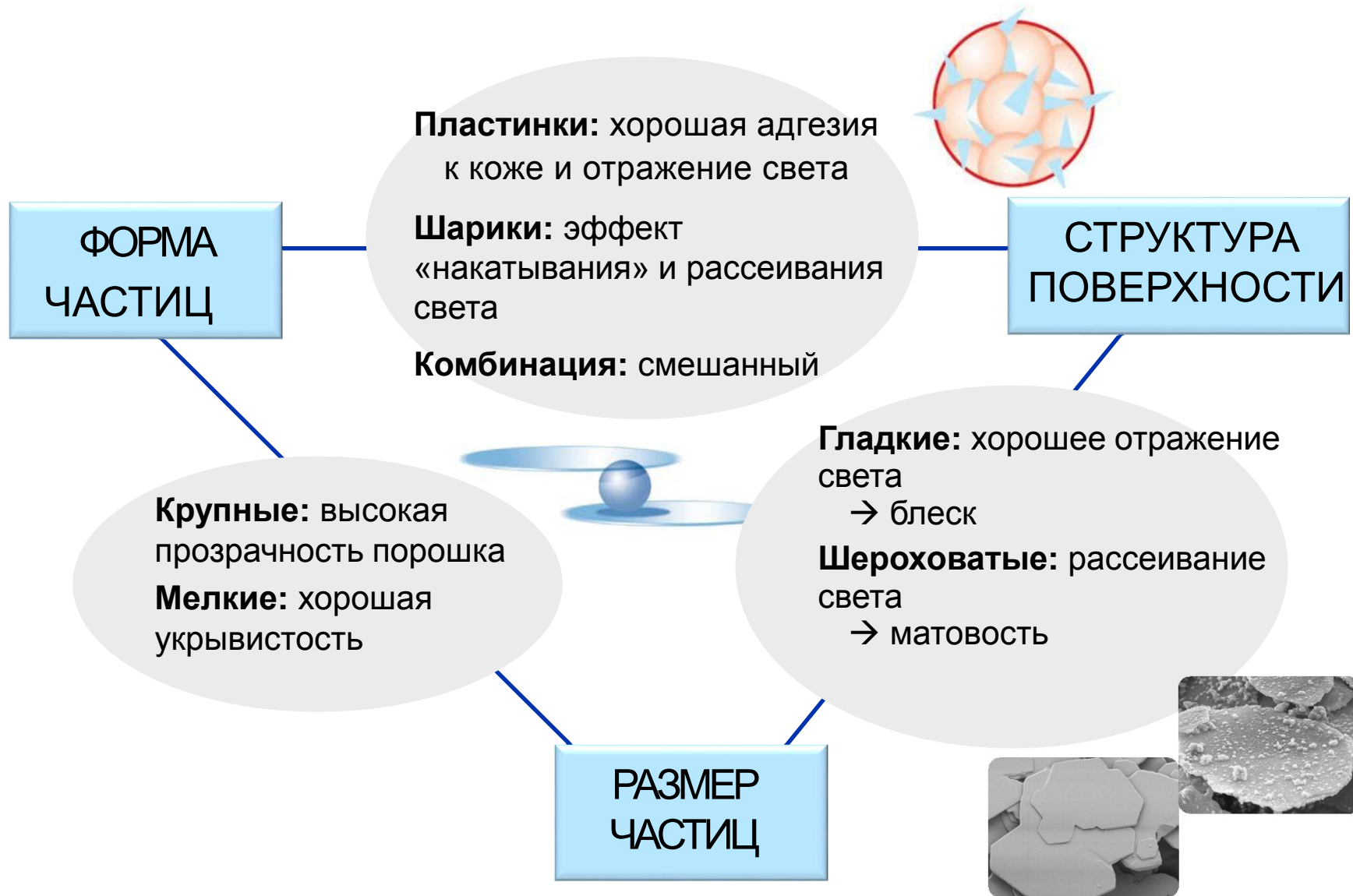


RonaFlair® Flawless



RonaFlair® M-Sphere

Эффект определяется структурой



Чем функциональные наполнители отличаются друг от друга?



Визуальные отличия порошков

Цвет
порошка



RonaFlair® Extender W



RonaFlair® Flawless



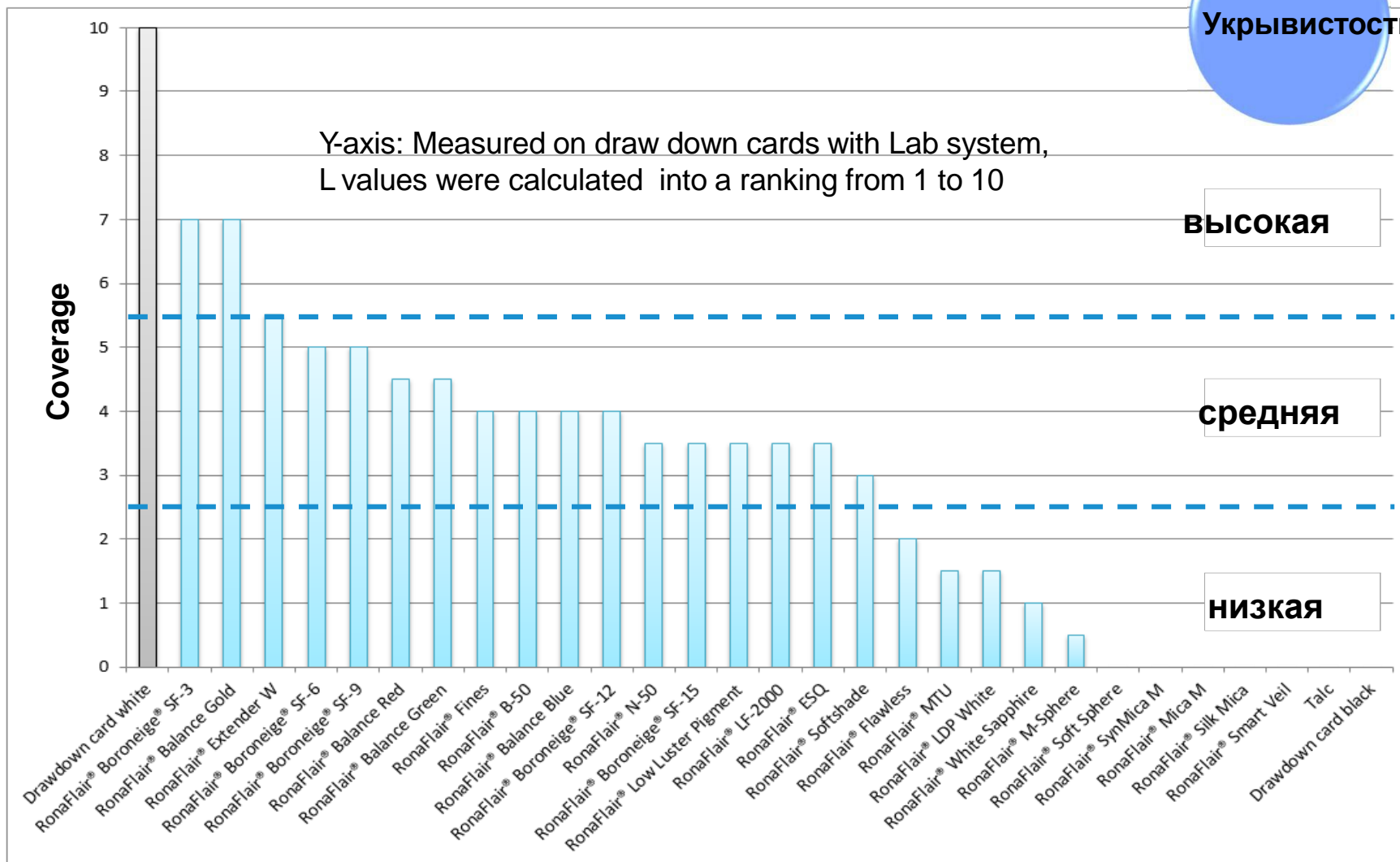
RonaFlair® Mica M



RonaFlair® Boroneige®

Укрывистость

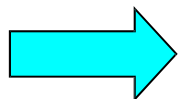
Укрывистость



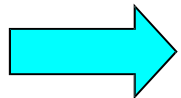
Разница в укрывистости Очевидна при нанесении на кожу.

Укрывистость

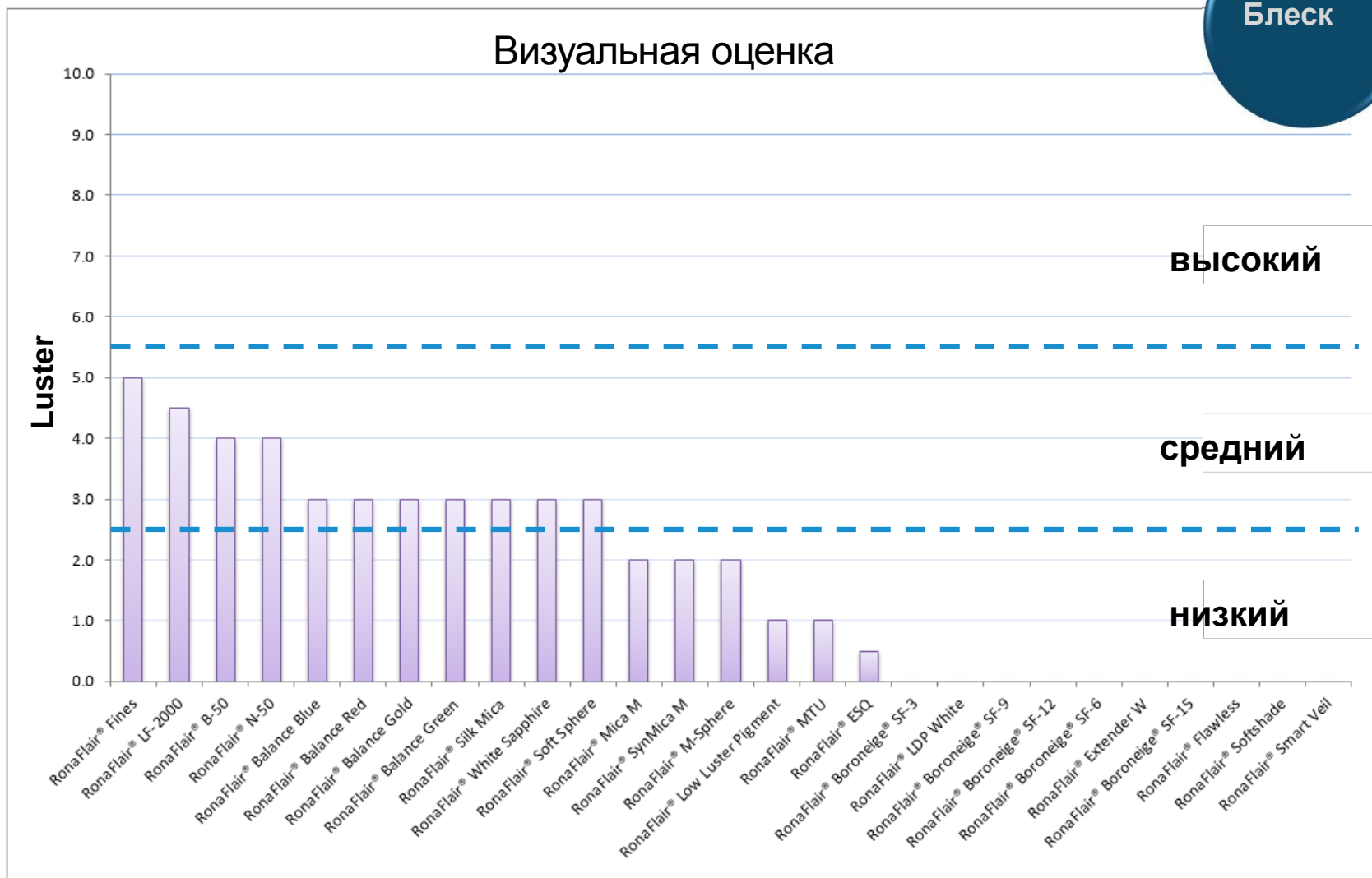
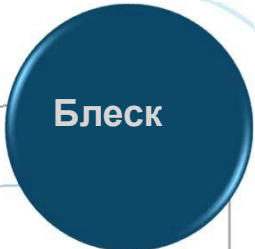
Тальк



RonaFlair®
Extender W



Блеск





Укрывистость / Блеск

RonaFlair® Flawless

RonaFlair® LDP White



прозрачный
+
матовый

Матирует /
бесцветный

RonaFlair® Extender W

RonaFlair® Boroneige® SF-3



укрывистый
+
матовый

Матирует / на
коже белесый

RonaFlair® Soft Sphere

RonaFlair® White Sapphire



прозрачный
+
блестящий

Добавляет блеск
/ прозрачный

RonaFlair® Fines

RonaFlair® LF-2000



укрывистый
+
блестящий

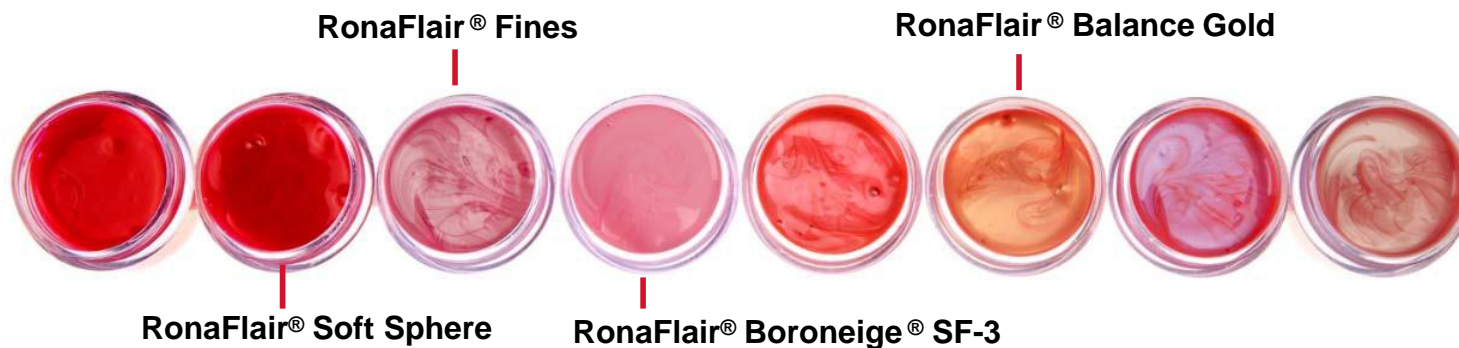
Добавляет блеск /
на коже белесый

Укрывистость / Блеск

Применение в декоративной косметике

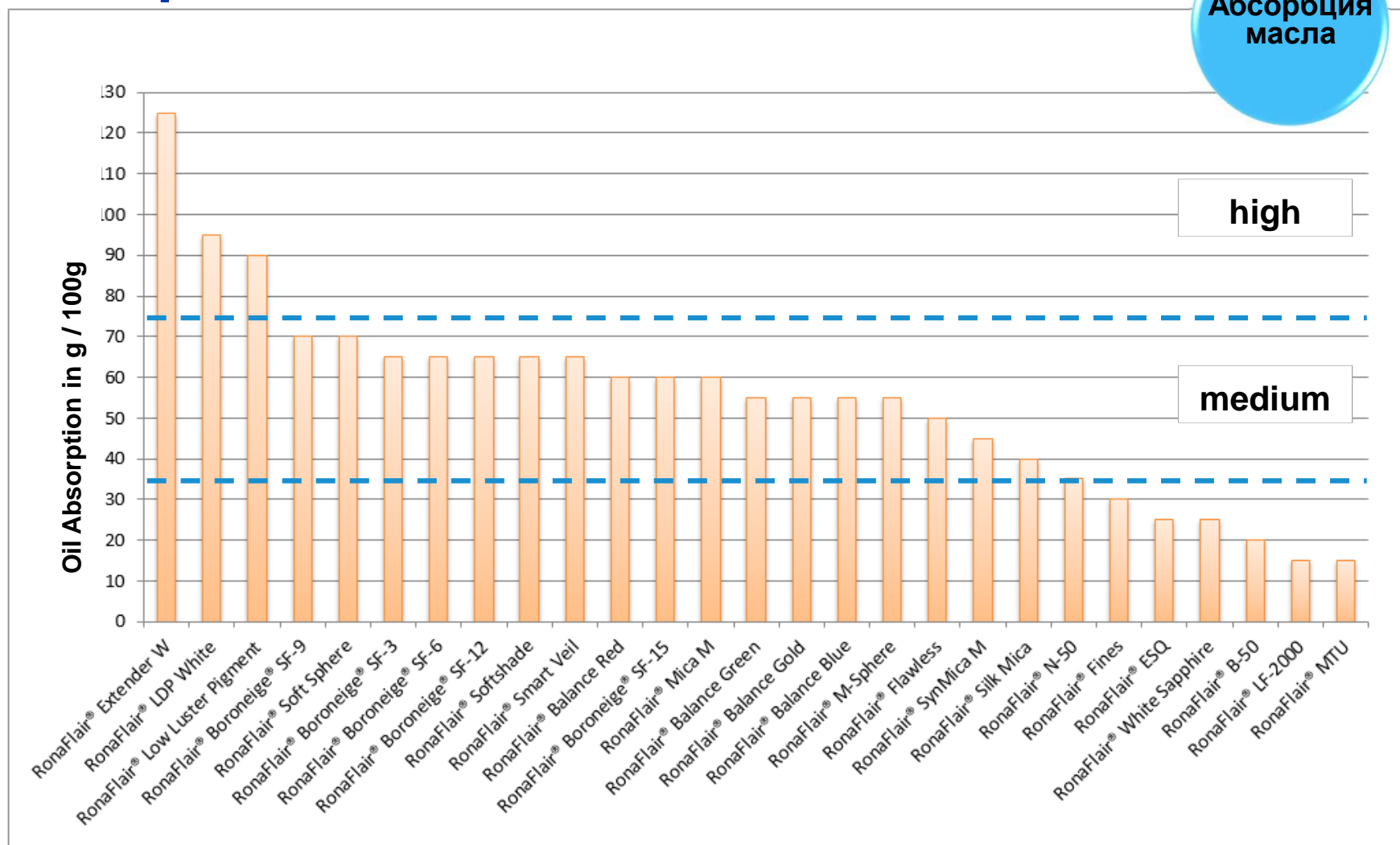


Смесь с:
RonaFlair® LDP White
RonaFlair® Boroneige® SF-6



Абсорбция масла

Абсорбция
масла



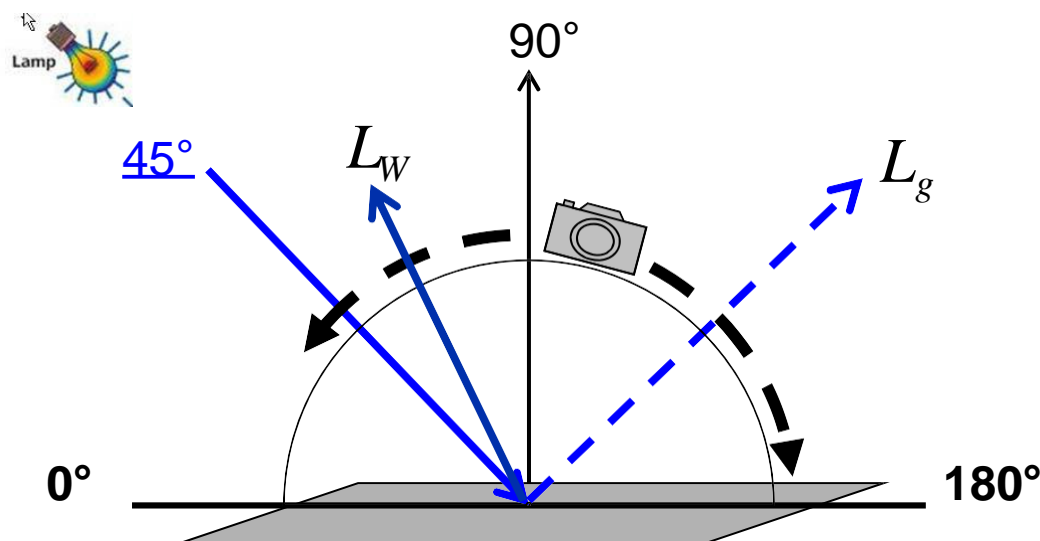
Тактильные ощущения Всё, что вам нужно

Тактильные
ощущения

Кремовый	Шелковый/ бархатный	«Накатывающийся»	Порошковый / сухой
<u>RonaFlair® Boroneige® SF-15</u>	<u>RonaFlair® Soft Sphere</u>	<u>RonaFlair® LDP White</u>	<u>RonaFlair® Extender W</u>
<u>RonaFlair® Boroneige® SF-3</u>	<u>RonaFlair® White Sapphire</u>	<u>RonaFlair® Soft Sphere</u>	<u>RonaFlair® LDP White</u>
<u>RonaFlair® Boroneige® SF-6</u>	RonaFlair® LF-2000	<u>RonaFlair® Flawless</u>	<u>RonaFlair® Softshade</u>
<u>RonaFlair® Boroneige® SF-9</u>	RonaFlair® LDP White	RonaFlair® Boroneige® SF-12	RonaFlair® Flawless
<u>RonaFlair® Fines</u>	RonaFlair® Boroneige® SF-12	RonaFlair® Boroneige® SF-15	RonaFlair® Balance Blue
<u>RonaFlair® LF-2000</u>	RonaFlair® Boroneige® SF-15	RonaFlair® Boroneige® SF-3	RonaFlair® Balance Gold
RonaFlair® M-Sphere	RonaFlair® Boroneige® SF-9	RonaFlair® Boroneige® SF- 9	RonaFlair® Balance Red
RonaFlair® Soft Sphere	RonaFlair® Fines	RonaFlair® LF-2000	RonaFlair® Balance Green
RonaFlair® B-50	RonaFlair® M-Sphere	RonaFlair® White Sapphire	RonaFlair® ESQ
	RonaFlair® MTU		RonaFlair® Low Luster
	RonaFlair® N-50		Pigment
	RonaFlair® B-50		RonaFlair® Mica M
			RonaFlair® Silk Mica
			RonaFlair® SynMica M

Измерение «мягкого фокуса» Подход Merck

Мягкий
фокус



$$SFF = \frac{L_w}{L_g}$$

$$SFF \leq 1$$

Функциональные наполнители RonaFlair® наносятся на подложку из нитроцеллюлозы и измеряется яркость света L^* под разными углами

- „ L_w “ на уровне 65° показывает способность к рассеиванию, а также «белесость» порошка и «укрывистость»
- „ L_g “ на уровне 135° демонстрирует отражающую способность наполнителя
- Коэффициент L_w/L_g показывает «Фактор мягкого фокуса» („Soft Focus Factor“ SSF)
- Фактор мягкого фокуса, соответствующий идеальному подавлению блеска, близок к 1 – и соответствует самому высокому показателю «циркулярности» рассеивающей кривой

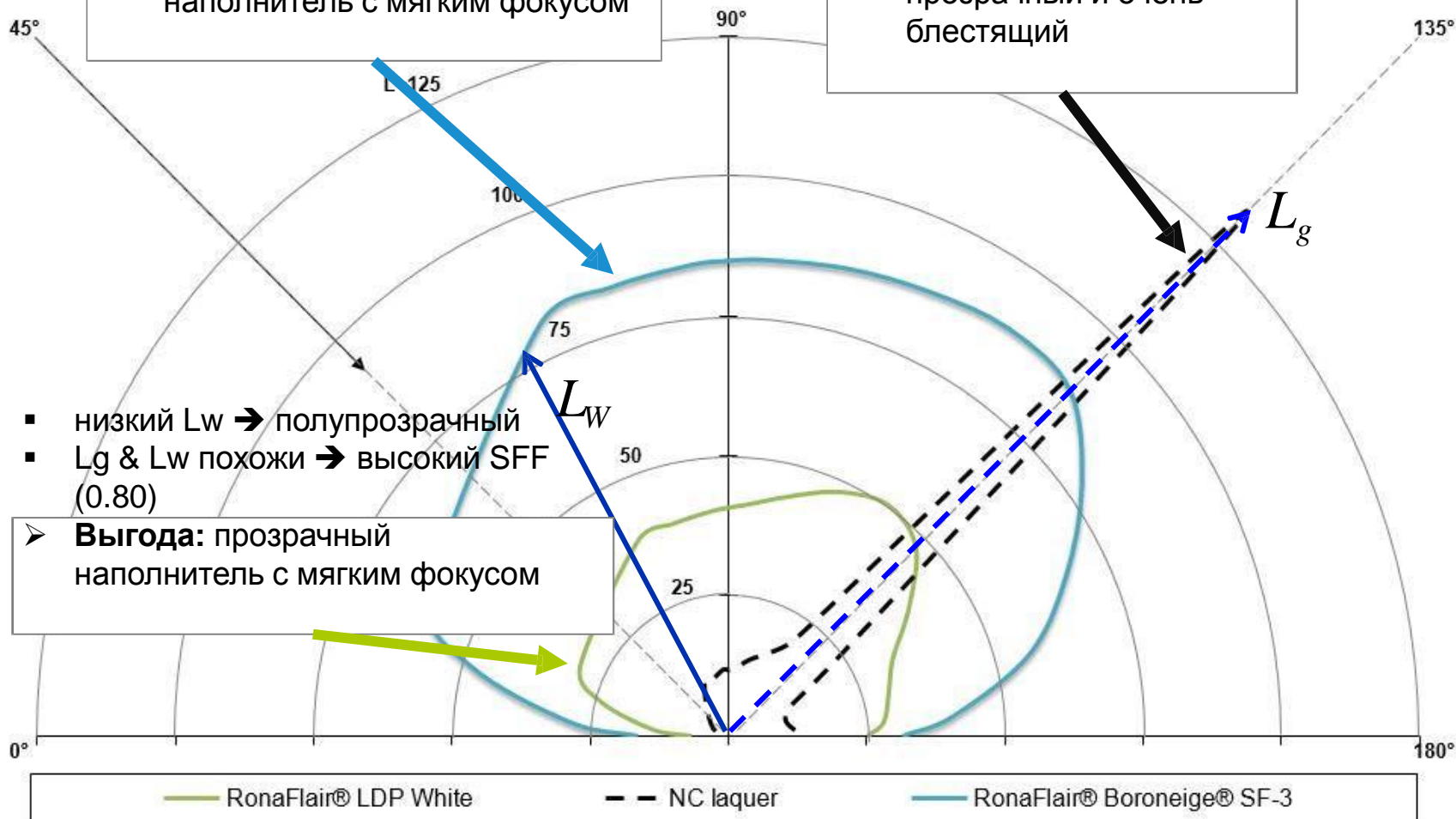
Как описать «мягкий фокус» в цифрах

- Высокий L_w → непрозрачный
- L_g & L_w похожи → высокий SFF (0.90)

➤ **Выгода:** матирующий наполнитель с мягким фокусом

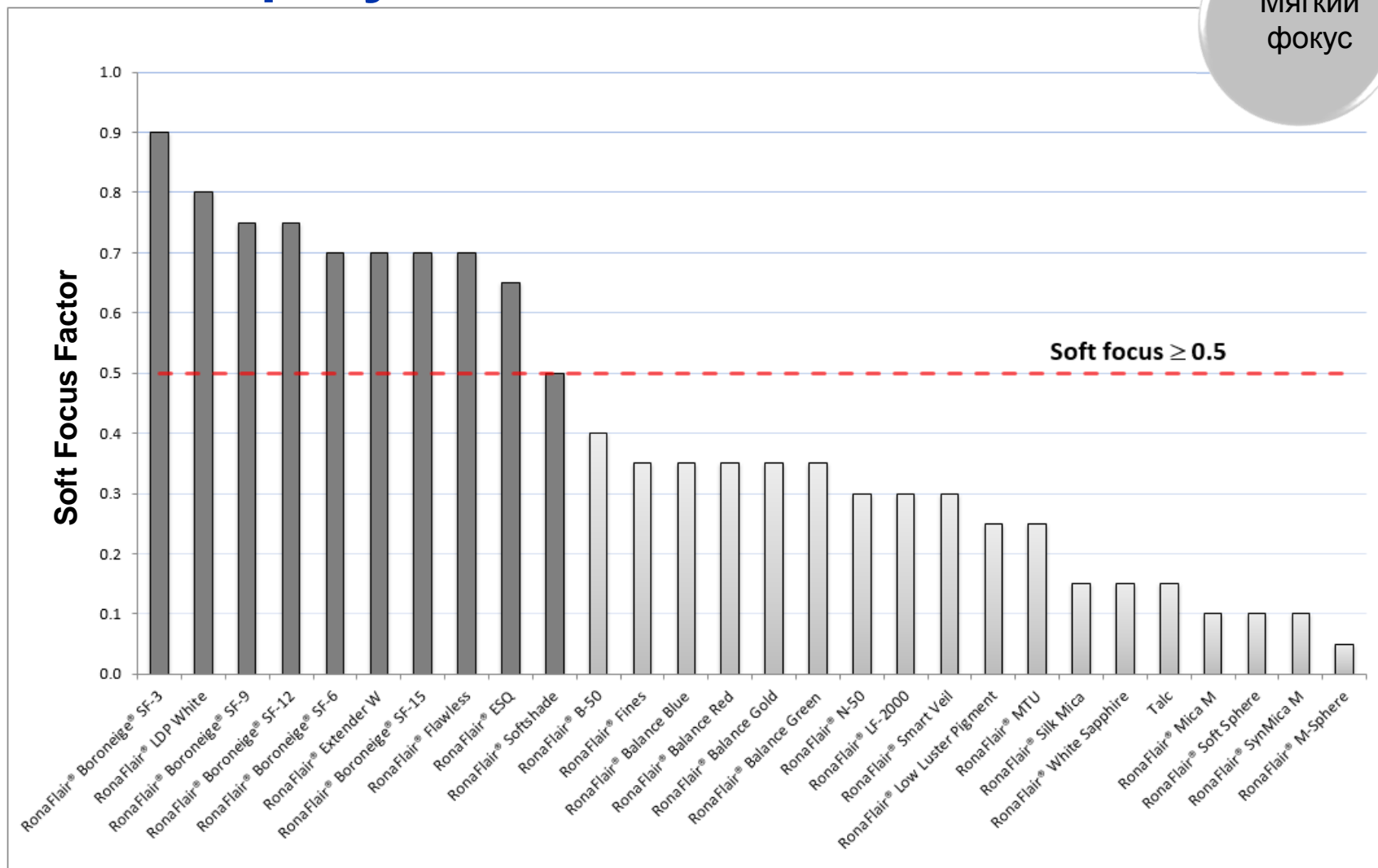
- Низкий L_w → очень прозрачный
- Высокий L_g → яркий блеск

➤ Нитроцеллюлозный лак прозрачный и очень блестящий



Мягкий фокус

Мягкий фокус



С помощью инструментов по подбору, Витэк Индастриал поможет вам подобрать правильный продукт из более чем 28 функциональных наполнителей Merck

RonaFlair® Silk Mica Product No. 1.17176

INCI: Mica

Particle size: < 50.0 µm

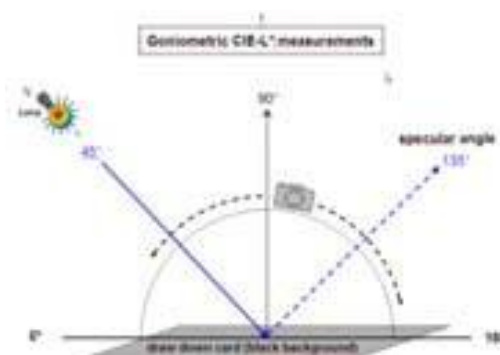
Color and luster: off-white to grayish powder with a very subtle shine

Oil absorption: 40

Coverage: very transparent

Sensory profile: soft, powdery, less smooth

Influence in product categories	
Powder Pressed and loose	pay off, softer texture, homogeneous application, anti caking, slight pearl effect
Emulsion	
White emulsion	matifying, less oily
Colored emulsion (e.g. Mascara)	modified viscosity, voluminous filler, improved application
Lipstick	less oily, may replace pearl pigments
Anhydrous fat based e.g. Foundation stick Cream blusher Compact foundation	oil binding, better pay off, more body
Gel Colored gel (water based)	homogeneous application, quicker drying after application



2. Функциональные наполнители в косметике по уходу (влажные системы)

Сенсорный профиль “влажных систем”

Неоднозначный показатель по сравнению с порошковыми и пудровыми продуктами

Общие факторы

- Масла, силиконы
- Загустители, эмульгаторы
- Пленкообразователи
-
- **Функциональный наполнитель**

Взаимодействие

- С Функциональным наполнителем
- С другими компонентами

**Сенсорный
профиль
„влажной
системы“**

Чего ожидать от функциональных наполнителей в креме?

Свойства продукта

- Снижает жирность
- Густота, насыщенность
- Прозрачность / непрозрачность
- Блеск / матовость

Рекламные заявления для клиентов

- Сияние кожи
- Мгновенная корректировка тона
- Мгновенное уменьшение морщин
- Роскошь

На что влияет RonaFlair®

Жирность



Матовость /
прозрачность

Блеск

Насыщенность /
матовость

Интерференция
цвета

Как повлиять на Жирность

Снижение жирности Во «влажной системе»

- Выберите наполнитель со средней или высокой абсорбционной способностью
- Наполнитель частично впитает жир из рецептуры
- Снижение ощущения жирности на коже
- Ускоренное высыхание

Рекомендация

- RonaFlair® Extender W
- RonaFlair® LDP White
- RonaFlair® Boroneige® SF-3 / SF-6



Как создать эффект Прозрачный + матовый

Прозрачность / матовость
Во «влажной системе»

- Не меняет цвет конечного продукта
- Сохранение легкой консистенции
- Нет эффекта маски
- Выравнивают проблемный цвет лица
- Эффект мягкого фокуса (рассеивание света и снижение блеска)

Рекомендации

- RonaFlair® LDP White
- RonaFlair® Flawless
- RonaFlair® Softshade



Как создать эффект Укрывистый + матовый

Укрывистость / матовость

Во «влажной системе»

- Увеличивает «белесость»
- Снижает блеск
- Визуально увеличивает густоту продукта
- Выравнивает несовершенства кожи
- Эффект мягкого фокуса (рассеивание света и снижение блеска)

Рекомендация

- RonaFlair® Extender W
- RonaFlair® Boroneige® SF-3 / SF-6



Как создать эффект Прозрачный + Блестящий

Прозрачность / Блеск Во «влажных системах»

- Поддерживает естественный блеск продукта, не добавляя жирности
- Не изменяет цвет
- Нет эффекта маски
- Поддерживает естественное сияние КОЖИ

Рекомендации

- RonaFlair® White Sapphire
- RonaFlair® Soft Sphere



Как создать эффект Укрывистый + блестящий

Укрывистость / блеск Во «влажных системах»

- Поддерживает естественный блеск продукта, не добавляя жирности
- Добавляет серебристый блеск продукту
- Нет эффекта маски
- Поддерживает естественное сияние кожи

Рекомендации

- RonaFlair® Fines
- RonaFlair® LF-2000



Поддержка требований потребителей

Заявленные свойства продукта

- Сияние
- Мгновенная корректировка тона
- Мгновенное уменьшение морщин
- Роскошный



Рекомендации

- RonaFlair® LF-2000
- RonaFlair® White Sapphire
- RonaFlair® Balance Colors
- RonaFlair® Flawless
- RonaFlair® LDP White
- RonaFlair® Softshade
- RonaFlair® White Sapphire
- RonaFlair® Boroneige®

3. Естественное сияние здоровой кожи

Что мы подразумеваем под «сиянием»?

Выражение «сияние» чаще всего используется для продуктов по уходу за лицом, таких как дневные кремы, тональные основы или декоративные дневные кремы, но не существует единого описания того, что имеется в виду под этим термином.

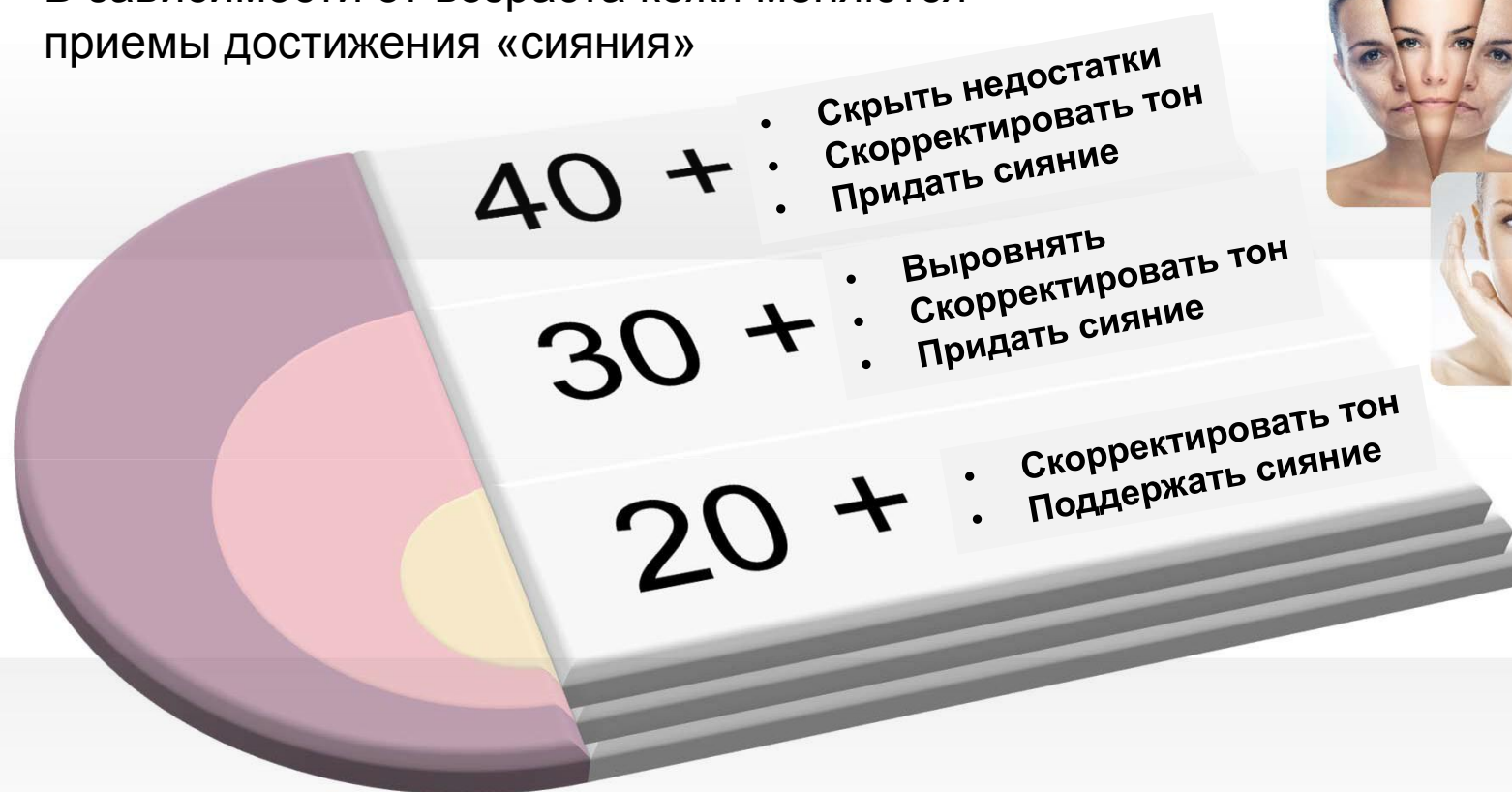
Привлекательность	Свет изнутри	Уверенность и счастье
Сияние	Совершенство	Естественность
Свежесть	Легкий загар	Здоровый цвет лица

Как достичь «сияния кожи» с помощью косметического средства?

- **Используйте функциональные наполнители и пигменты с гладкой поверхностью и высокой прозрачностью**
 - Это создает тонкий эффект естественного сияния
- **Используйте функциональные наполнители и пигменты, которые придают коже увлажненный вид**
 - С очень легким блеском
 - Избегайте излишнего матирования, чтобы мелкие морщины не становились видимыми

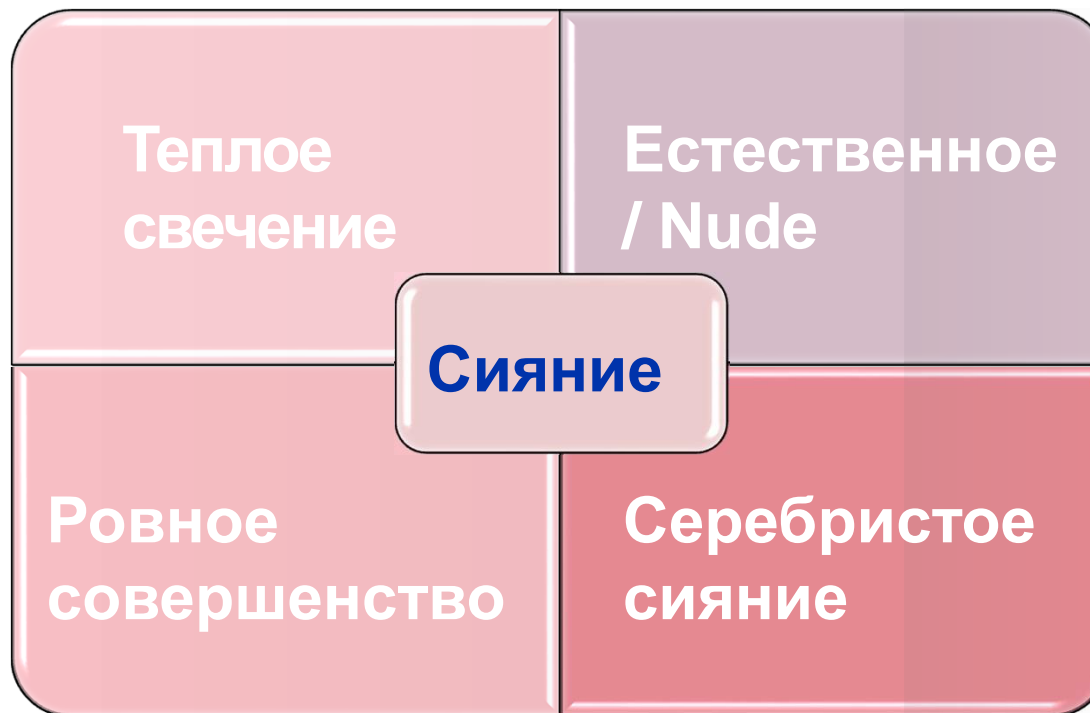
Что такое «сияние» в зависимости от возраста

В зависимости от возраста кожи меняются приемы достижения «сияния»



4 вида «сияния»

В зависимости от возраста и моды, требуются различные виды «сияния»



Как получить “теплое свечение”?

Шаг 1:

Выберите теплый цвет для улучшения тона кожи:

RonaFlair® Balance Red (0.5 – 4 %)

или

RonaFlair® Balance Gold (0.5 – 4 %)



Шаг 2

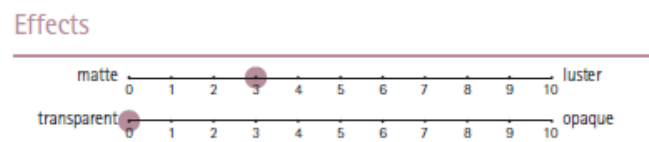
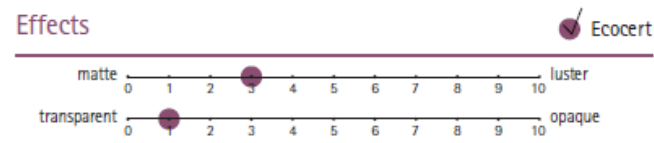
Выберите прозрачный ингредиент с легким блеском, для того.

Чтобы подчеркнуть «сияние»:

RonaFlair® White Sapphire (2 – 6 %)

или

RonaFlair® Soft Sphere (2 – 6 %)



Как получить «серебристое сияние»?

Выбирайте ингредиенты, с видимым, однородным блеском, которые подчеркнут естественную красоту:



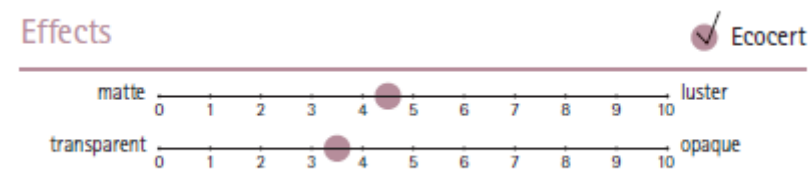
RonaFlair® Fines (0.5 – 4 %)

или

RonaFlair® LF-2000 (1 – 6 %)

или

Timiron® SynWhite 40



Как получить “естественное сияние” (Nude)?

Выбирайте прозрачные ингредиенты с легким блеском, которые подчеркивают естественный тон кожи:



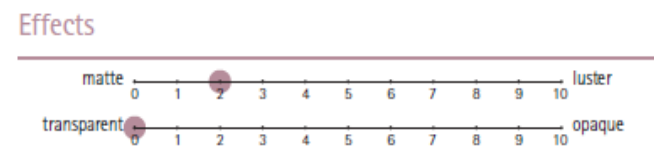
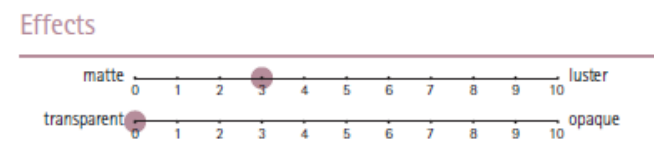
RonaFlair® White Sapphire (2 – 6 %)

ИЛИ

RonaFlair® Soft Sphere (2 – 6 %)

ИЛИ

RonaFlair® SynMica M (2 – 6 %)



Как создать “ровное совершенство“?



Шаг 3 Выберите пигмент телесного цвета со средней укрывистостью и легким блеском, чтобы скрыть недостатки:

Colorona® Oriental Beige (0.5 – 5 %) or

Colorona® Imperial Citrine (0.5 – 5 %) or

Colorona® Imperial Topaz (0.5 – 5 %)

Шаг 2 Выберите функциональный наполнитель с мягким фокусом, чтобы выровнять мелкие морщины:

RonaFlair® Flawless (4 – 6 %) or

RonaFlair® Softshade (3 – 6 %) or

RonaFlair® LDP White (3 – 6 %)

Шаг 1 Выберите легкий интерференционный пигмент для корректировки тона кожи:

RonaFlair® Balance Red (0.5 – 4 %) для коррекции бледного цвета

RonaFlair® Balance Gold (0.5 – 4 %) чтобы уменьшить темные круги под глазами

RonaFlair® Balance Green (0.5 – 4 %) снизить покраснение кожи



RonaFlair® White Sapphire

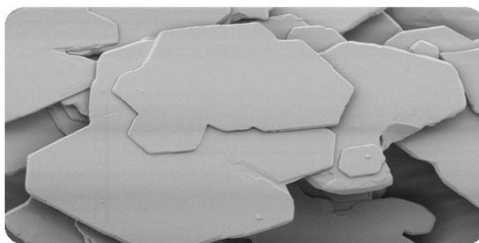
Ваш помощник для сияния кожи

Плоские и гладкие
пластинки с
закругленными
краями

Белый порошок

Маленькие,
полупрозрачные
частички

Отражает свет



- Скользящее и шелковое ощущение при нанесении
- Улучшенное скольжение
- Улучшенная адгезия к коже
- Гладкое распределение
- Природный сбалансированный цвет лица
- Сияние
- Нет эффекта маски

RonaFlair® LF-2000

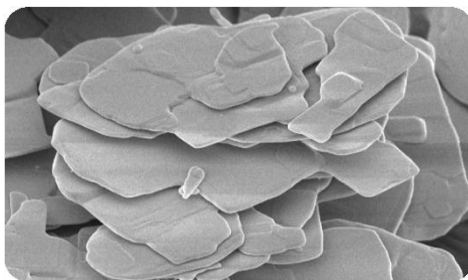
Ваш помощник для сияния кожи

Мелкий размер
частиц

Средняя
укривистость

Кремовое
ощущение на
коже

Белый
порошок с
серебристым
блеском



- Улучшенное скольжение
- Улучшенная адгезия к коже
- Гладкое распределение
- Легкий серебристый блеск
- Сияние

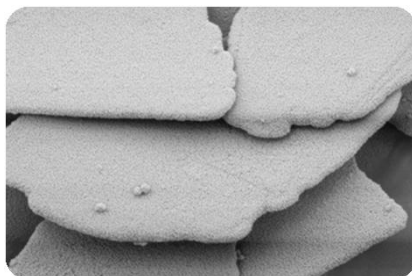
RonaFlair® Balance Gold

Ваш помощник для сияния кожи

Интерференционный пигмент с маленьким размером частиц

Насыщенность цвета

Меньше блеска, чем у обычного интерференционного пигмента



- Добавляет теплый подтон
- Приятно визуально осветляет кожу
- Обеспечивает здоровый цвет лица
- Сияние

Сияние здоровой кожи: подводим итоги

- Для того, чтобы кожа лица выглядела живой, увлажненной и молодой, необходимы средства, придающие ей естественное легкое сияние.
- Функциональные наполнители с гладкой поверхностью и высокой прозрачностью являются ключевыми компонентами, придающими сияние коже, подходящими для использования в эмульсиях любого типа.
- Функциональные наполнители открывают бесконечные возможности, обращайтесь к нам для подбора правильного ингредиента для ваших задач.

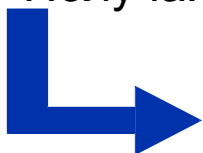
4. Коррекция тона кожи

Что означает «коррекция тона кожи»?

- Выровнять цветовые несовершенства кожи (напр., покраснения)
- Выровнять основной подтон кожи
- Освежить основной тон кожи
- Сбалансировать цвет лица «невидимыми» средствами

Как создать тональную основу, балансирующую цвет лица?

- Используйте высоко эффективные интерференционные пигменты, со сниженным блеском, но насыщенной цветовой интерференцией
- Комбинируйте их для балансировки различных типов кожи
- Получайте выгоду от работы «невидимых» пигментов



Рекомендуются для корректировки тона кожи:

RonaFlair® Balance Gold

RonaFlair® Balance Red

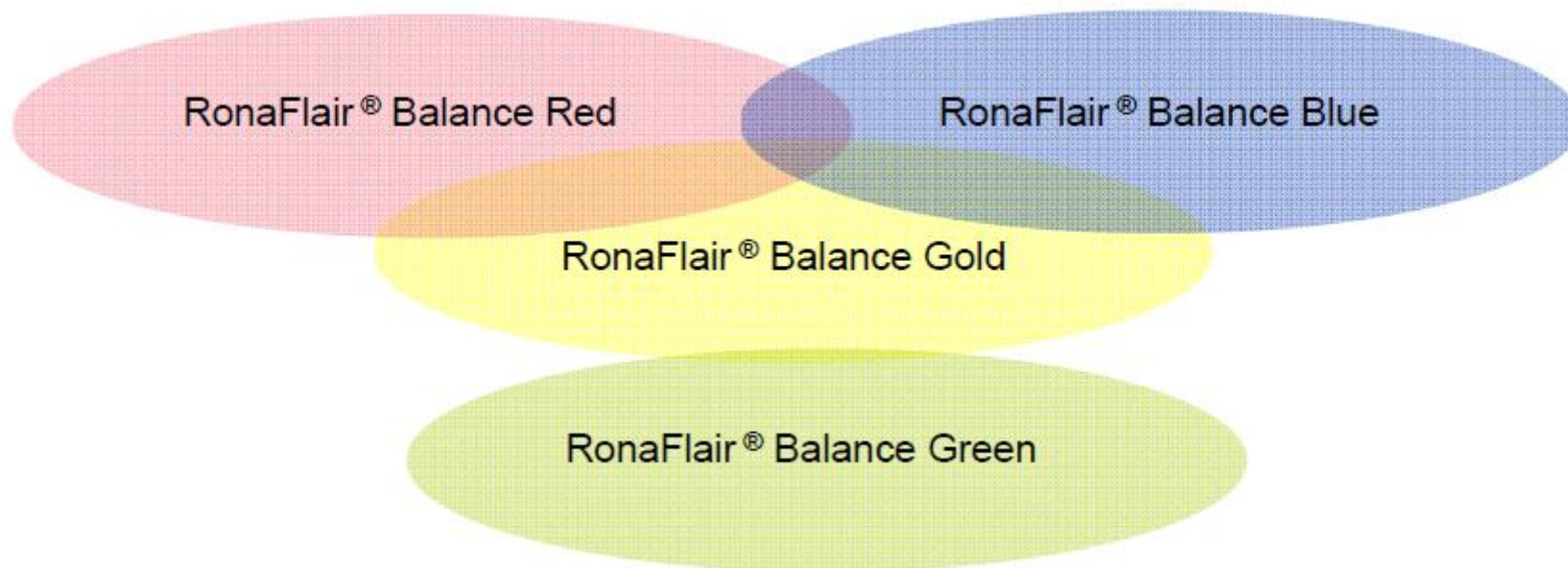
RonaFlair® Balance Blue

RonaFlair® Balance Green

RonaFlair® Balance Colors

Создайте идеальный тон кожи!

RonaFlair® Balance Colors подчеркивают красоту любого тона кожи



RonaFlair® Balance Colors

Эксперт в коррекции тона кожи

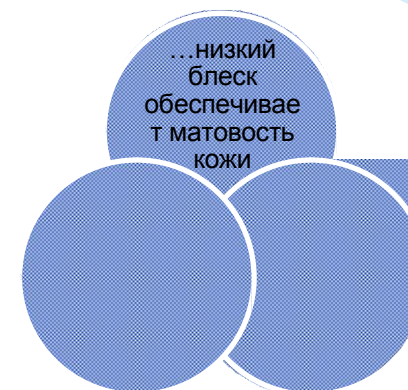
Ваши выгоды:

4 матовых интерференционных наполнителя для индивидуальной корректировки тона кожи, которые...



RonaFlair® Balance Colors

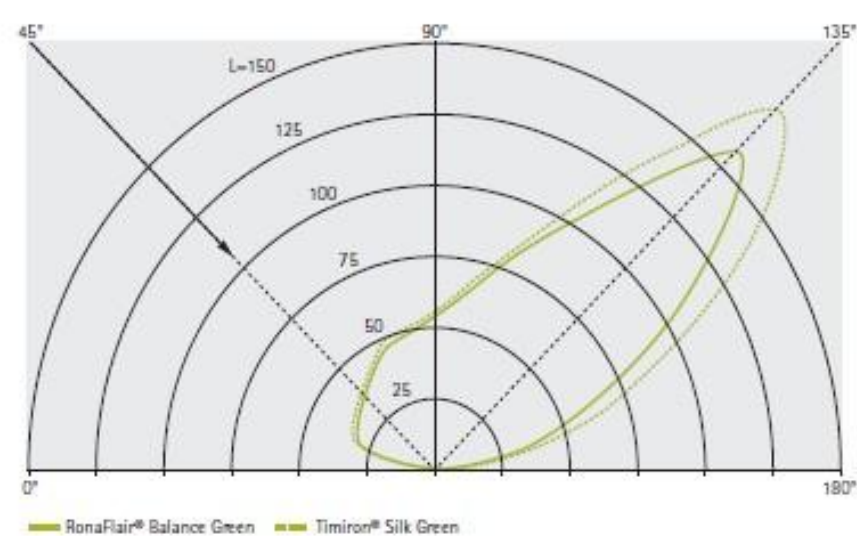
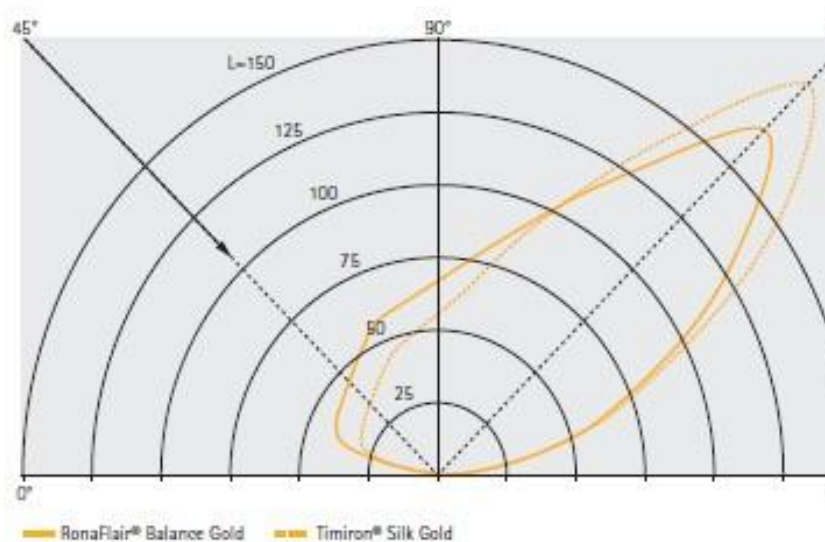
Преимущества



RonaFlair® Balance Colors

Преимущества

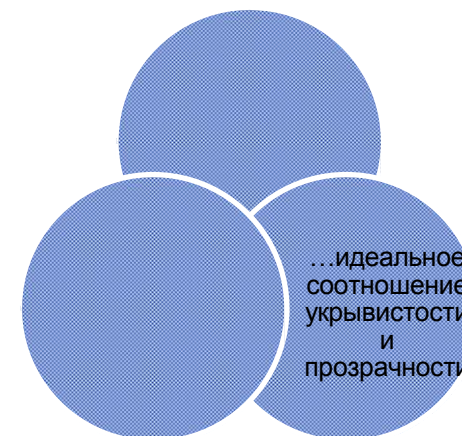
Матовость по сравнению с обычными интерференционными пигментами



RonaFlair® Balance Colors

Преимущества

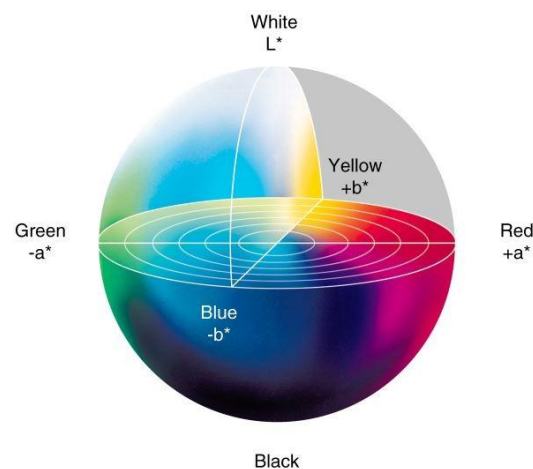
- Нет эффекта «маски»
 - Тонкий, но видимый эффект
 - Естественный тон кожи
- Не влияет на цвет продукта
 - Гибкость при разработке продуктов



RonaFlair® Balance Colors

Преимущества

- Матовый, и одновременно высоко насыщенный интерференционный цвет
- Может визуально изменять тон кожи
- Скрывает дефекты кожи
- Придает сияние и свежесть
- Цвет лица выглядит более ровным



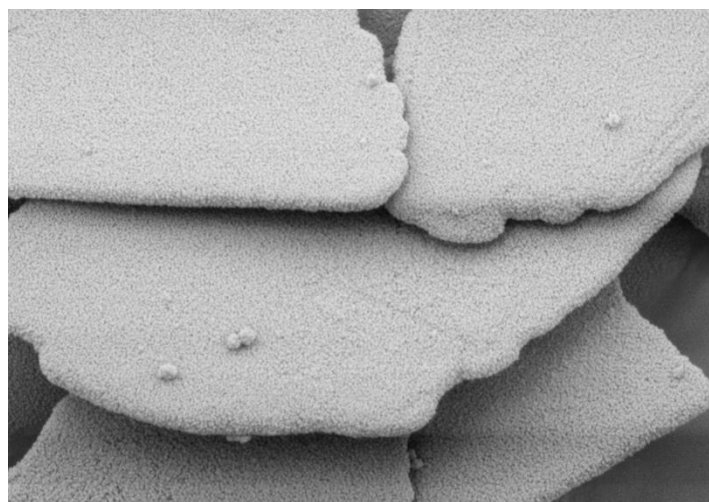
RonaFlair® Balance Colors

Техническая информация

Химический состав

- Слюда
- TiO_2
- SnO_2

Размер частиц: 1 – 15
мкм



RonaFlair® Balance Colors

Основное применение

- Пудры
- Тональные основы
 - пудровые
 - эмульсионные
 - компактные
- Уход за лицом и телом
 - кремы
 - лосьоны
- Консилеры



Внимание! В неокрашенных продуктах важным моментом является светостабильность. Рекомендуется непрозрачная упаковка.

RonaFlair® Balance Colors

Рекомендуемый процент ввода в продукт

	Balance Red	Balance Gold	Balance Blue	Balance Green
Порошок	5 – 15 %	3 – 10 %	5 – 15 %	5 – 15 %
Эмульсия	0,5 – 4 %	0,3 – 4 %	0,5 – 4 %	0,5 – 5 %
Гель (прозрачный)	0,1 – 2 %	0,1 – 2 %	0.1 – 2 %	0.1 – 2 %
Продукты на основе воска	3 – 15 %	3 – 10 %	3 – 15 %	3 – 15 %
Тональная основа	3 – 10 %	3 – 8 %	3 – 10 %	3 – 10 %

RonaFlair® Balance Colors

Рекомендации по вводу – использование одного цвета



- **Gold:** интенсивная интерференция
- Идеален для балансировки красноватого тона кожи
- До 3% для сильного эффекта
- Хорошо смотрится на смуглой коже



- **Red:** интенсивная интерференция
- Придает сияние бледной или сероватой коже
- Достаточно 3-5%
- Добавляет свежесть и яркость

RonaFlair® Balance Colors

Рекомендации по вводу – использование одного цвета



- **Blue:** легкая интерференция
- Матирует
- Рекомендуется ввод в больших количествах
- Хорошо компенсирует желтоватый тон кожи



- **Green:** довольно сильная интерференция
- Эффективен в компенсации покраснений на коже
- Видимый эффект при концентрации около 4%
- Рекомендуется для продуктов анти-акне и консилеров

RonaFlair® Balance Colors

Исследование – Person A



Untreated



Treated with 5% RonaFlair®
Balance Green



RonaFlair® Balance Colors

Исследование Person B



Untreated



Treated with
RonaFlair® Balance Green

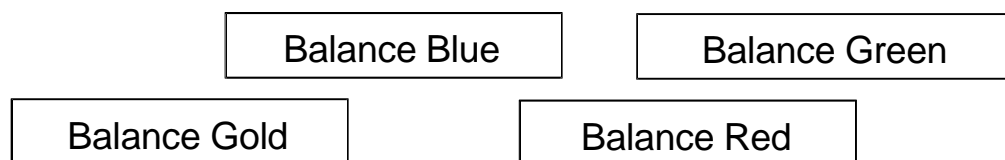


Treated with **Placebo**

RonaFlair® Balance Colors

Рекомендации по смешиванию

Смешивайте два или три цвета в рекомендованных пропорциях для коррекции любого тона кожи!



Gold & Blue Blue & Red Gold & Red Green & Red

- 1:1 Gold + Blue
- 1:1 Blue + Red
- 1:3 Gold + Red
- 1:1 Green + Red

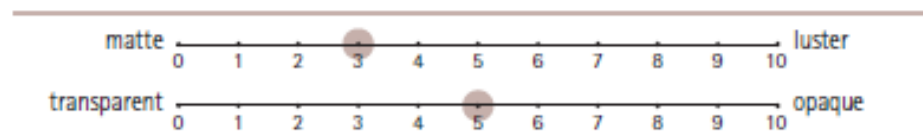
Корректировка тона кожи с помощью RonaFlair® Balance Colors: подводим итоги

RonaFlair® Balance Colors подчеркивает красоту любого тона кожи!

При нанесении на кожу получаем:

- Сияние и свежесть
- Визуальное изменение тона кожи
- Маскировка проблем кожи
- Выравнивание тона кожи
- Матирующий эффект
- Приятное ощущение на коже
- Дополнительные атрибуты продукта: минеральный, натуральный

Effects



6. Ввод в продукт – техническая информация

Как вводить функциональные наполнители в эмульсию

1. Предварительно суспендировать функциональный наполнитель в небольшом количестве жидкого компонента внешней фазы эмульсии (так, в эмульсии В/М внешней фазой является масляная). Затем добавить суспензию во внешнюю фазу. Смешать обе фазы.
2. Добавить функциональный наполнитель в приготовленную эмульсию на этапе охлаждения. Гомогенизировать/смешать, внимательно проверяя на отсутствие комков. Такой способ ввода предпочтителен для эмульсий с низкой вязкостью.
3. Добавить наполнитель в начале смешивания внешней фазы эмульсии. Соединить две фазы.

Необходимо помнить, что твердые частицы могут «связывать» эмульгатор, поэтому возможно окажется необходимо увеличить количество эмульгатора.

Влияние функциональных наполнителей на вязкость продукта и pH стабильность

Все функциональные наполнители Merck стабильны при любом уровне pH

Все функциональные наполнители Merck могут увеличивать вязкость эмульсии.

Необходимо быть осторожными при использовании карбомеров в качестве загустителей в рецептурах с функциональными наполнителями. Во избежание нестабильности эмульсии, рекомендуется не превышать содержание карбомера выше 0,15-0,3% (особенно это касается продуктов, с покрытием из TiO₂). С карбомерами рекомендуется следующая процедура ввода:

Добавить карбомер в водную фазу – нейтрализовать – добавить функциональный наполнитель – ввести масляную фазу ИЛИ

Добавить карбомер в водную фазу – добавить масляную фазу – добавить функциональный наполнитель - нейтрализовать

Светостабильность функциональных наполнителей

Все наполнители на основе оксихлорида висмута (BiOCl) свето НЕ стабильны, и при воздействии света темнеют (необратимый процесс).

Функциональные наполнители с покрытием из диоксида титана (TiO_2) могут темнеть под воздействием света (например, RonaFlair Balance Colors, Softshade). Однако, после прекращения воздействия света, первоначальный цвет продукта восстанавливается.

Все функциональные наполнители без TiO_2 светостабильны (например, RonaFlair White Sapphire, Mica M, все типы Boroneige и др.)

При использовании свето НЕ стабильных функциональных наполнителей необходимо:

- Использовать непрозрачную упаковку;
- Использовать Oxupex ST Liquid – стабилизатор и антиоксидант для масляных и светонестабильных формул.

Приглашаем Вас посетить демонстрацию
функциональных наполнителей Merck KGaA
на стенде **Витэк Индастриал:**

наш стенд № 2А-1-1

СПАСИБО ЗА ВНИМАНИЕ!

ВИТЭК ИНДАСТРИАЛ

Одесса. Ул. 25-й Чапаевской дивизии 6/1, оф. 134

+38 048 777 91 73 (75)

info@witec.com.ua

www.witec.com.ua