

Сладкие натуральные решения на основе Инулиновых сахаров





О КОМПАНИИ



Венео – Creachem (производство)



beneo
bio based chemicals




Gova (коммерция)



Research & Trading





Inulin – Распространенный волшебный сахар



Присутствует в:

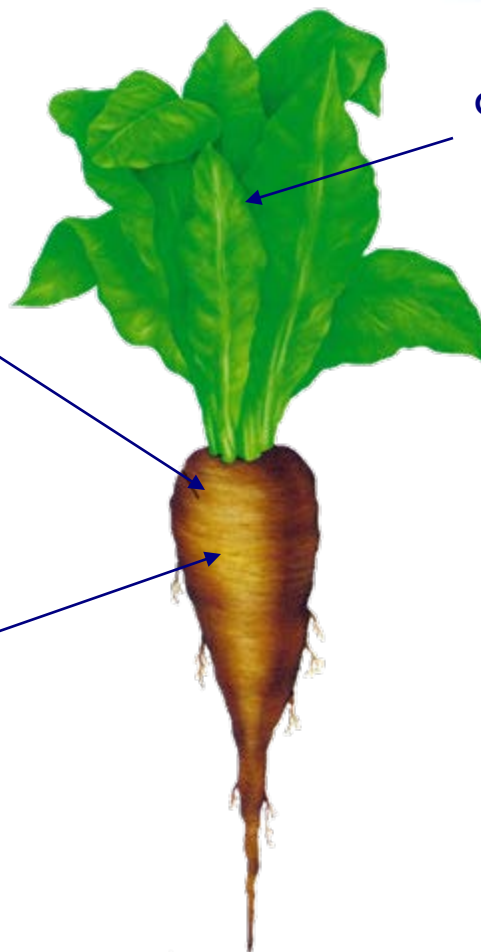
- Лук
- Банан
- Топинамбур
- Цикории



ИСТОЧНИК – Cichorium Intybus

ИСТОЧНИК ИНУЛИНА
(экстракт)
75% вода
17% инулин
8% прочие в-ва

КОФЕЗАМЕНИТЕЛЬ
(после обжарки)



САЛАТ



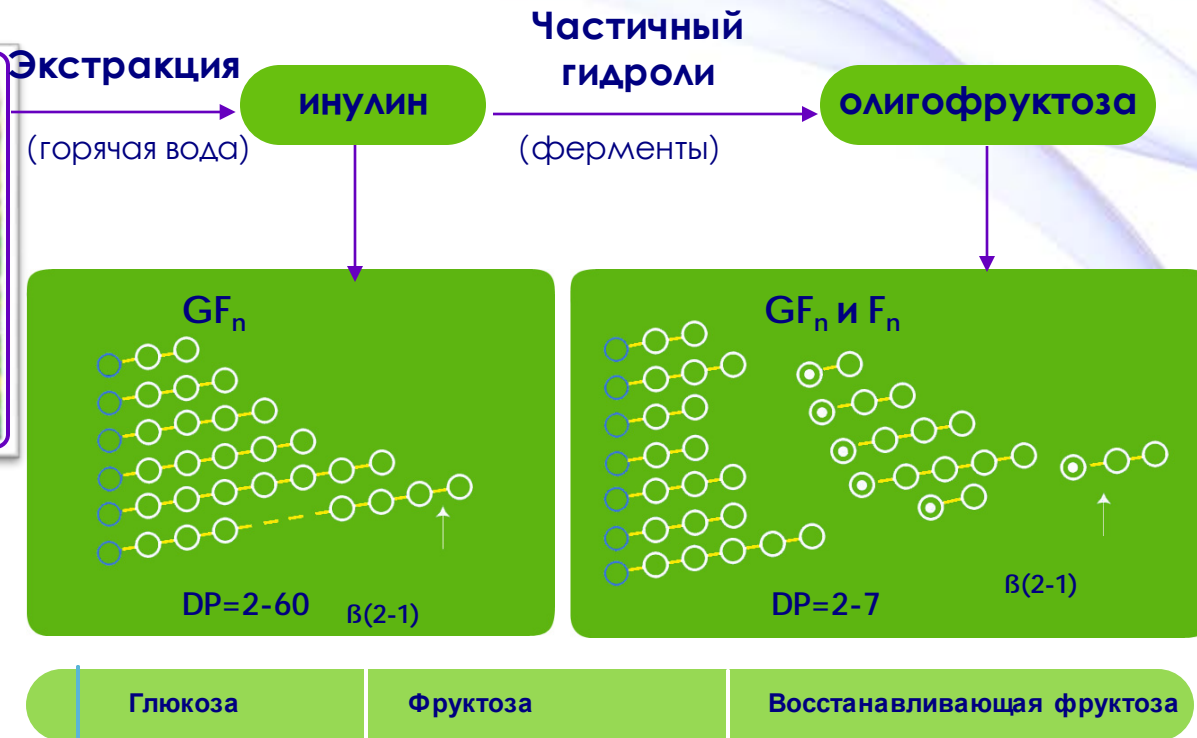
«ВИТЛУФ»
«БЕЛЬГИЙСКИЙ ЭНДИВИЙ»
(второгоднее растение,
выращенное в темноте)



Источник – Cichorium Intybus



> 400 000 т/г
15-17% инулин



DP= степень полимеризации



Инулин – 3 уникальных продукта



INUTEC H25P

- GFn + Fn (n=7)
- Натуральных кондиционер



BIOLIN P

- GFn (n=10)
- Натуральный пребиотик



INUTEC SL1

- GFn + кокос (n=60)
- Натуральный стабилизатор





Inutec H25P (GFn + Fn (n=7))

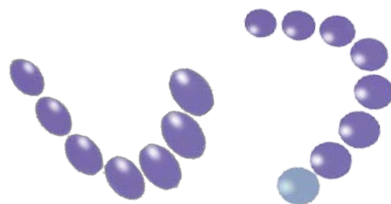
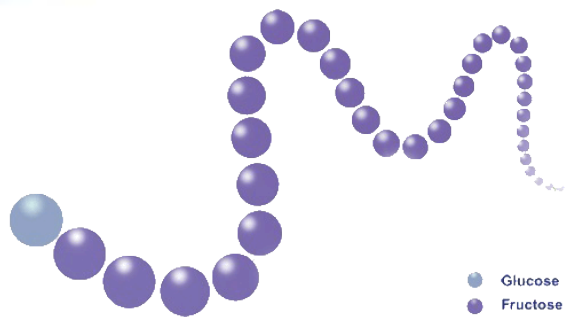
Инулин из цикория



**ИНУЛИНОВЫЙ
ГИДРОЛИЗАТ**



**КОНДИЦИОНЕР
INUTEC®H25P**





Inutec® H25P

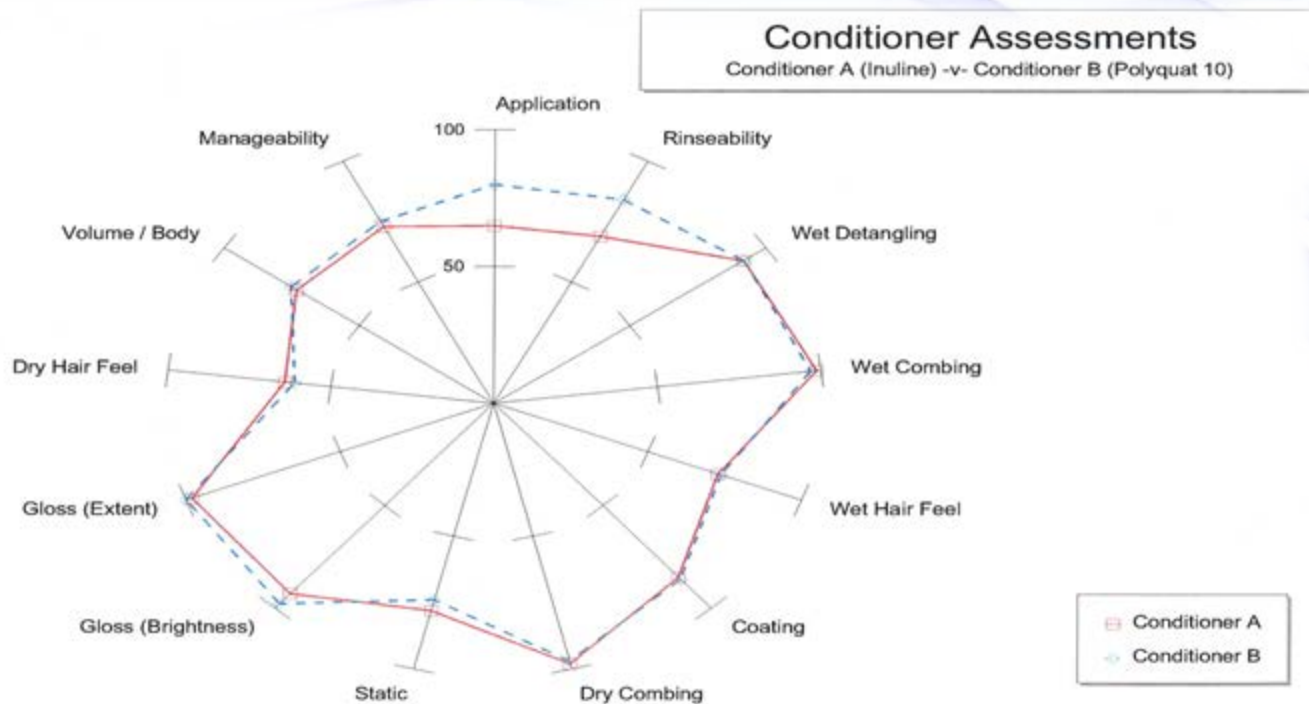
Преимущества в роли кондиционера

- ✦ **Натуральный продукт**
- ✦ **Не ионный**
- ✦ **Высокая совместимость**
- ✦ **Не вызывает раздражения**
- ✦ **Доказанная эффективность**
- ✦ **Биоразлагаемость**
- ✦ **Безопасность для окружающей среды**
- ✦ **Экономичность**



Inutec[®] H25P

Эффективность (смываемый кондиционер)



Продукты Inutec[®] H могут полностью заменить катионные полимеры в роли кондиционеров в смываемых рецептурах



Inutec[®] H25P

Применение

- ✦ Кондиционирующие шампуни
- ✦ Смываемые кондиционеры
- ✦ Несмываемые кондиционеры
- ✦ Гели для душа
- ✦ Масла и кремы для душа
- ✦ Молочко для ванны
- ✦ Клинсеры для лица (пенные)
- ✦ Кремы
- ✦ Специальные применения





Inutec[®] H25P

Техническая информация

-  **Внешний вид:** **белый порошок**
-  **Название INCI:** **Inulin**
-  **Растворимость:** **хорошо растворим в воде**



Inutec® H25P

На рынке



Mizani LLC
- Италия



Sebapharma - Германия



Pierre Fabre
- Франция



Loreal
- США

Inutec® H25P

На рынке

Нема
- Бенилюкс



AquaTanica

Keune
- Бенилюкс



True Blue Spa

Nannic
- Бенилюкс

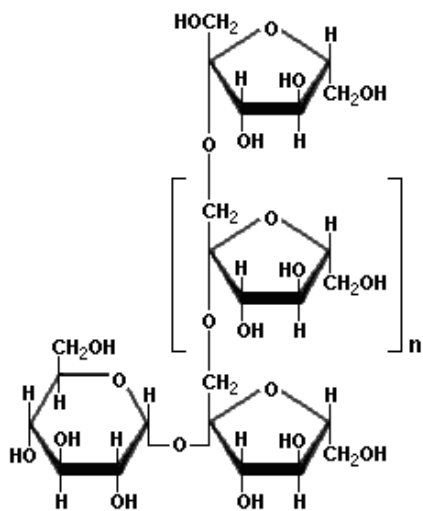


Barefoot Botanicals
- Великобритания

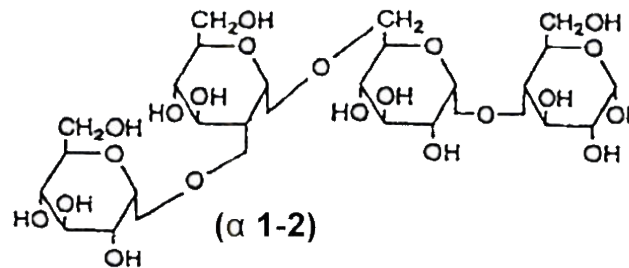


Biolin P

- 👉 GFn $n < 10$ в комбинации с Gn ($n < 10$)
- 👉 INCI: Inulin, Alpha glucan oligosaccharide



Инулин



Глюко-олигосахариды



Biolin P (GFn, n=10)

Инулин из цикория



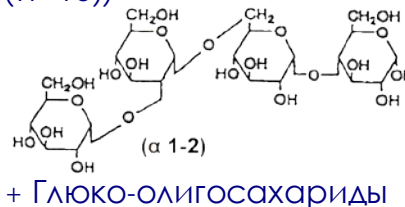
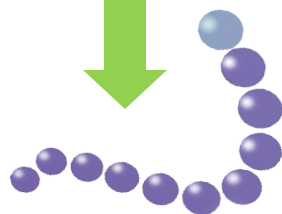
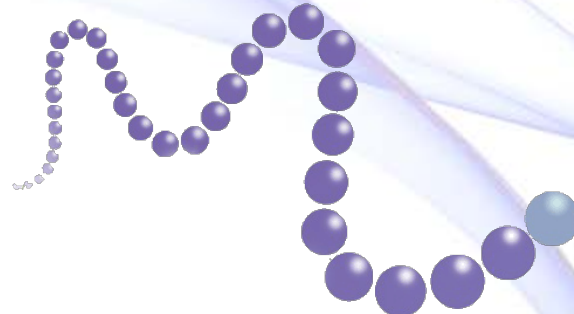
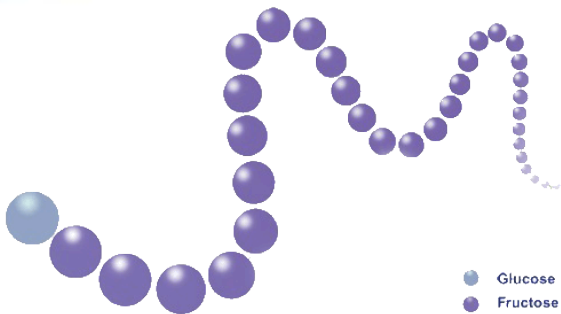
ДИСТИЛЯЦИЯ
ИНУЛИНА



Инулин (GFn (n=10))

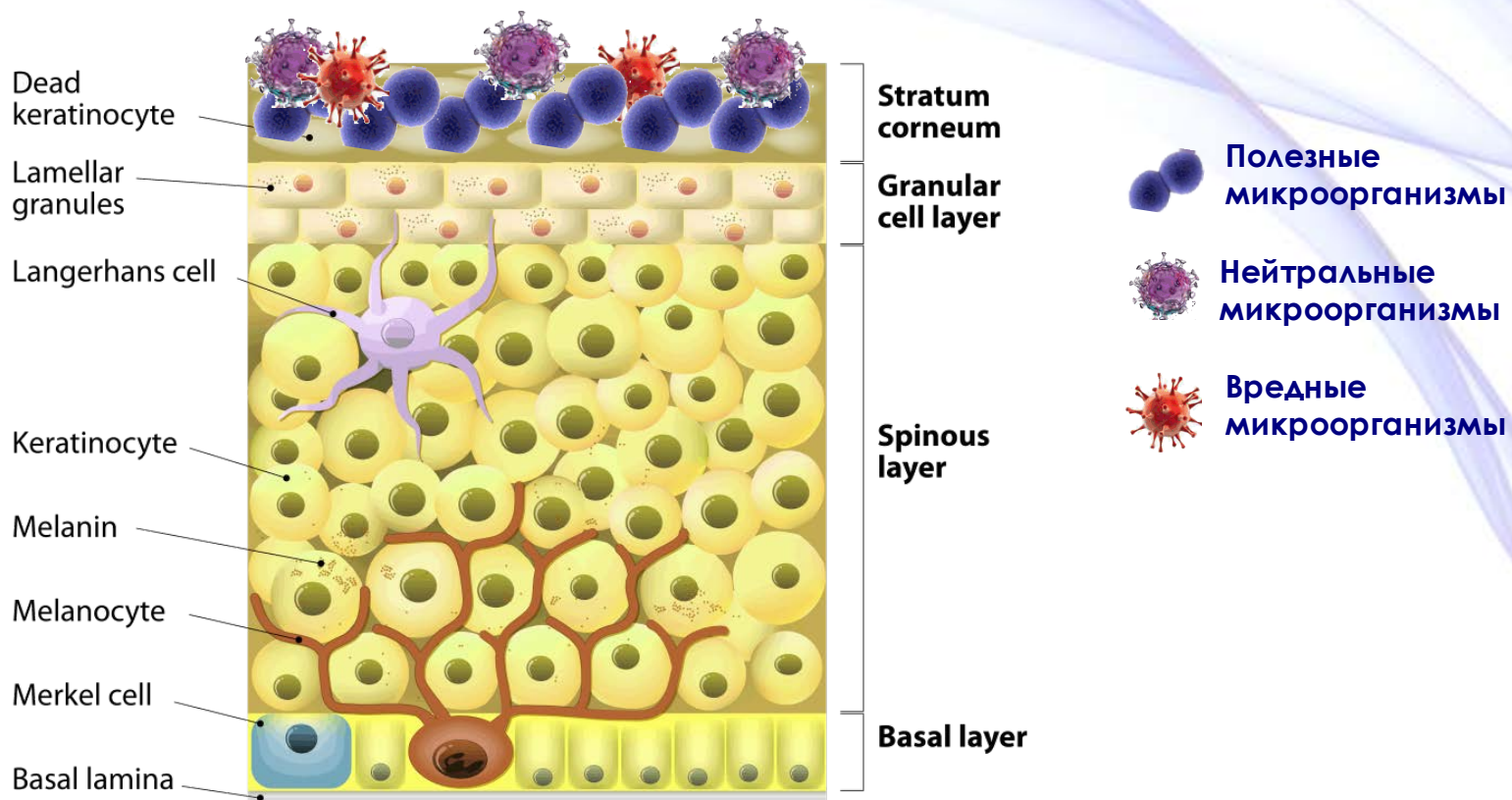


ПРЕБИОТИК
BIOLIN P



Biolin P

Микроорганизмы



Biolin P

Деликатный баланс

🍌 **Микрофлора + кожа находятся в балансе ... в симбиозе**

🍌 **Кожа обеспечивает питание**

- 1) Мертвые клетки кожи
- 2) Пот (жирные кислоты)
- 3) Липиды кожи

Нет кожи => нет пищи => нет роста

Но кожа далеко не всегда «банкетный стол», а скорее «пустыня»





Biolin P

Деликатный баланс

Микроорганизмы обеспечивают

- Индивидуальный pH
- Индивидуальный antimicrobial peptides
- Индивидуальный геноцид

Нет микрофлоры => нет защиты => перегрузка иммунитета

=> болезнь/смерть



Biolin P

Стража должна быть снаружи

- ✈ Бактерии на коже => Защита
- ✈ Бактерии в коже => Патоген
- ✈ Микроорганизмы тренируют нашу иммунную систему:
- ✈ Индивидуальная флора
- ↓
- ✈ Индивидуальная тренировка
- ↓
- ✈ Индивидуальная иммунная система (с младенчества по сегодняшний день)

МИКРООРГАНИЗМЫ НА КОЖЕ ЭТО НАШИ СТРАЖНИКИ

Biolin P

Смена стражи

- 👉 **Ваша кожа адаптирована под привычную защитную микрофлору**
- 👉 **Новая флора => неадаптированный иммунитет => проблемы на коже**



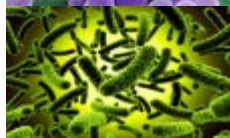
Biolin P

Демоны кожи

Staphylococcus aureus



Propionibacterium acnes



Escherichia coli



Bacteroides



Clostridium



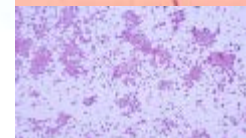
Fusobacterium



Peptostreptococcus



Veillonella



Citrobacter



Candida albicans



Malassezia furfur



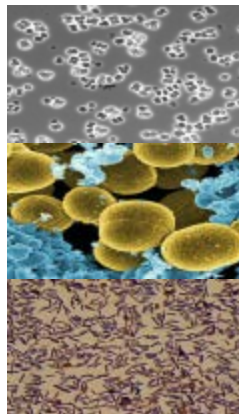
Biolin P

Уравновешенные демоны кожи

Staphylococcus hominis

Staphylococcus epidermidis

Corynebacterium xerosis

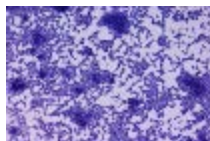




Biolin P

Ангелы-хранители кожи

Kocuria kristanea
(*Micrococcus kristinae*)





Biolin P – Микробиологический спорт:

Вопрос баланса

Опыт

- Познакомиться с как можно большим количеством микробов
= как тренировка у атлетов

Профилактика

- Следить чтобы ни одна бактерия ни стала доминантной
- Использовать косметику, которая не изменяет флору...
держаться подальше от консервантов
= здоровая еда

Укрепление

- Использовать косметику, питающую защитные микроорганизмы. Новинка!



Biolin P

Пребиотический баланс



Родная микрофлора может поглощать пребиотик

=> Балансирующий эффект в случае нарушений



Чужеродные (патогенные) микроорганизмы не способны усваивать пребиотик

=> Они не способны конкурировать за питательные вещества

=> уменьшается их количество

Biolin P – демонстрация активности

Ферментация



St aureus	
St haemolyticus	
P acnes	
E coli	
B bivius	
B fragilis	
B intermedius	
Clostridium	
Fusobacterium	
Peptostreptococcus	
Veillonela	
Citrobacter	
C albicans	
St epidermis	
C xerosis	
K krist anea	



Biolin P - демонстрация активности уход за детьми

- Демонстрация активности: уход за детьми
- Клиническое исследование проводилось в Leuven/Bonheiden
- Детский крем с 1.5% BIOLIN P в комбинации с ZnO
- Испытуемые: 15 детей < 30 месяцев от роду, с ярко выраженной кандидозной инфекцией
- Результат: Инфекция не наблюдается



Biolin P - демонстрация активности

тест на женских продуктах

- ✚ Клиническое исследование проводилось в Leuven/Bonheiden
- ✚ Коммерческий продукт для мытья + 1.5% BIOLIN P
- ✚ Испытуемые: 50 женщин с ярко выраженной инфекцией
- ✚ Результат: Инфекция не наблюдается

Biolin P - демонстрация активности

Эффект на коже, поврежденной диабетом

- ✦ **Тест проводился Sanofi**
- ✦ **Results published in Advances in Dermatology and Allergology (2016)**
- ✦ **Erythema: normalized**
- ✦ **Irritation: normalized**
- ✦ **Roughness: improved**
- ✦ **Dryness: improved**
- ✦ **TEWL: improved <30%**
- ✦ **Skin pH: normalized**
- ✦ **Hydration improved > 20%**



SANOFI

Biolin P

Применение

- ✦ Доказал свою эффективность:
- ✦ В детской косметике
- ✦ В средствах женской гигиены
- ✦ У больных диабетом
- ✦ На чувствительной коже



Biolin P

Технические характеристики

- 👉 **Внешний вид:** порошок
- 👉 **Название INCI:** Inulin, Alpha glucan oligosaccharide
- 👉 **Растворимость:** растворим в воде



Biolin P

На рынке



Fuente
- Нидерланды



Laifline
- Нидерланды



Avora
- Польша



Flos Lek
- Польша



Nasha Mama
- Россия



Laboratory Arkadiya
- Россия



Biolin P

На рынке



Baby Slings & Carriers
- Малайзия



Elitar
- Россия



Oolaboo
- Нидерланды



Formaggia srl
Италия





Inutec® SL1

Источник

ИНУЛИН

(экстракт)
75% вода
17% инулин
8% прочее



Cichorium
intybus

ЛАУРИНОВАЯ ЦЕПЬ

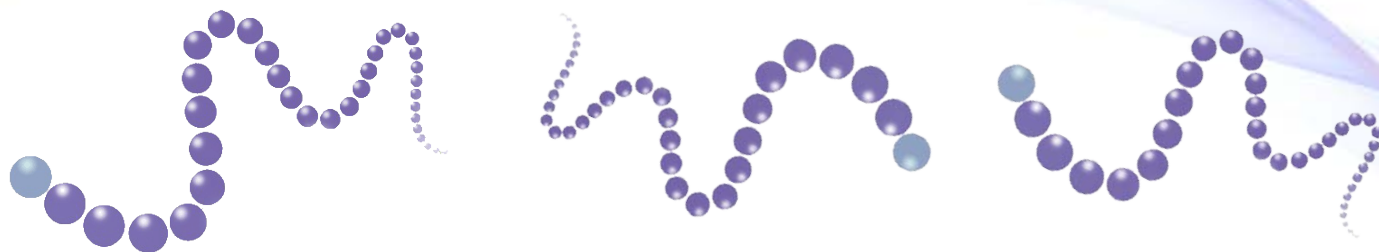


Cocos
nucifera

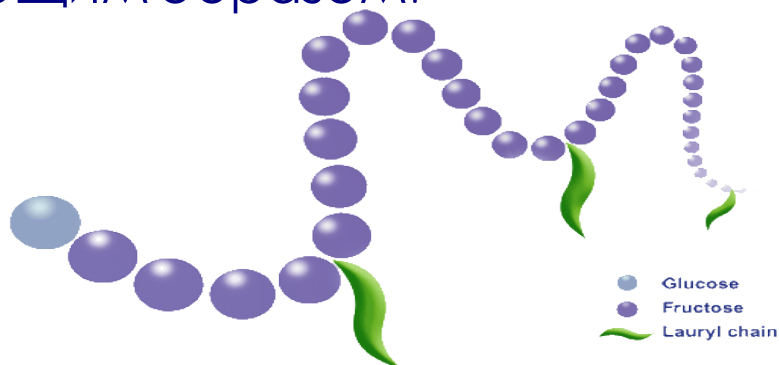


Inutec[®]SL1 Chemistry

Inutec[®]SL1 производится из инулина цикория.



После гидрофобизации, Inutec[®]SL1 можно представить следующим образом:



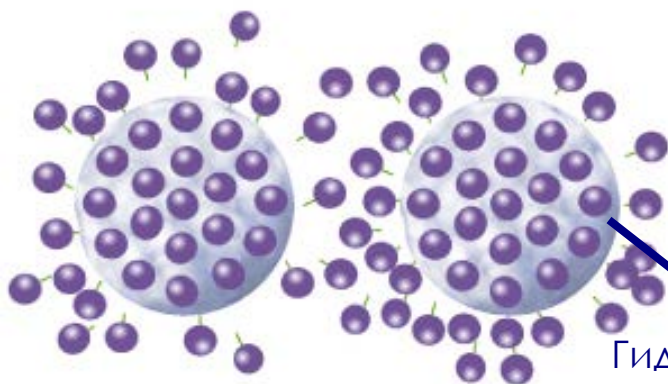
Название INCI:

Inulin lauryl carbamate

Inutec®SL1

Mechanism

ТРАДИЦИОННАЯ СИСТЕМА

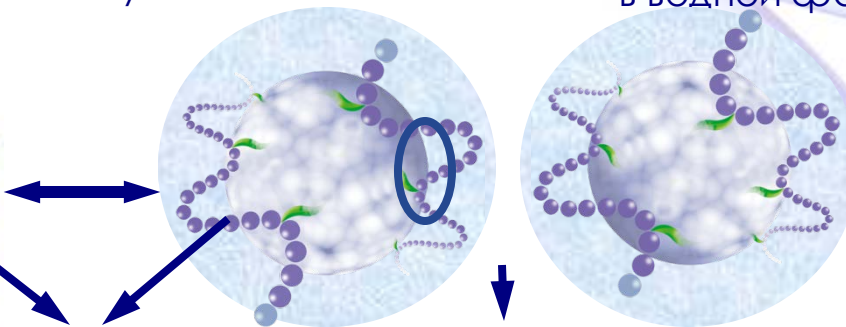


ЭМУЛЬГАТОР В РАСТВОРЕ
(МИЦЕЛЛЫ)

INTERFACE with Inutec®SL1

Сильно гидратированный
инулиновый скелет

Низкая растворимость
в водной фазе



Гидрофобные
частицы

Стерический
барьер

БЕЗ ЭМУЛЬГАТОРА
В РАСТВОРЕ

Inutec®SL1

- расположен на границе фаз
- создает стерический барьер
- частично покрывает капельки эмульсии



Inutec[®]SL1

Основные преимущества

Отсутствие эмульгатора в растворе

- Эффективность при низких концентрациях
- Легкое, нелипкое ощущение на коже
- Не увеличивает вязкость

Гидратированная фруктоза

- Высокая стабильность
- Выдающаяся устойчивость к электролитам (до 25%)

Стерический барьер

- Эффективность при низких концентрациях благодаря частичному покрытию капель





Inutec® SL1

Дополнительные преимущества



Высокая совместимость

- Анионные, катионные и неионные ингредиенты
- Пенообразователи и смачивающие агенты
- Загустители/Регуляторы вязкости
- Масла – От нескольких % до 60% - Зависит от типа
- Органические пигменты
- УФ-фильтры



Холодный процесс – Экономичность



Биосовместимость и безопасность

- Не даёт раздражения на коже или на глазах
- Не вызывает аллергии или мутаций
- Нет острого токсичного эффекта
- Биоразлагаемый
- Не загрязняет воду



Inutec® SL1

Изменение сенсорики (легкость)



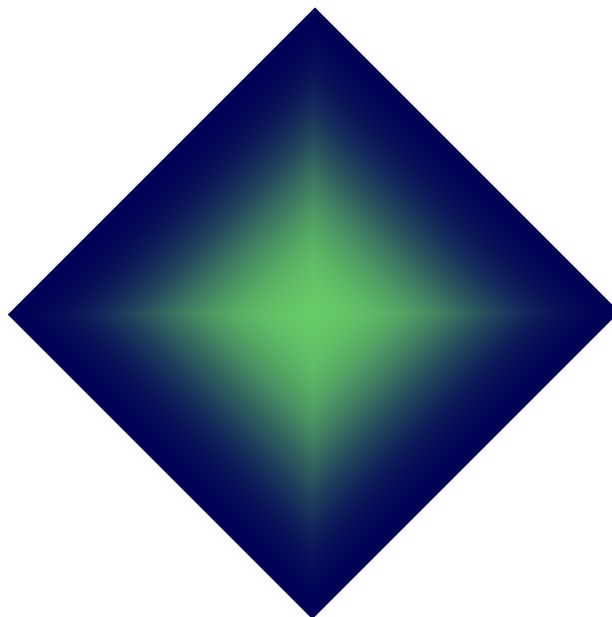


Inutec® SL1

Квадрат разработчика

Стабильность

Вязкость

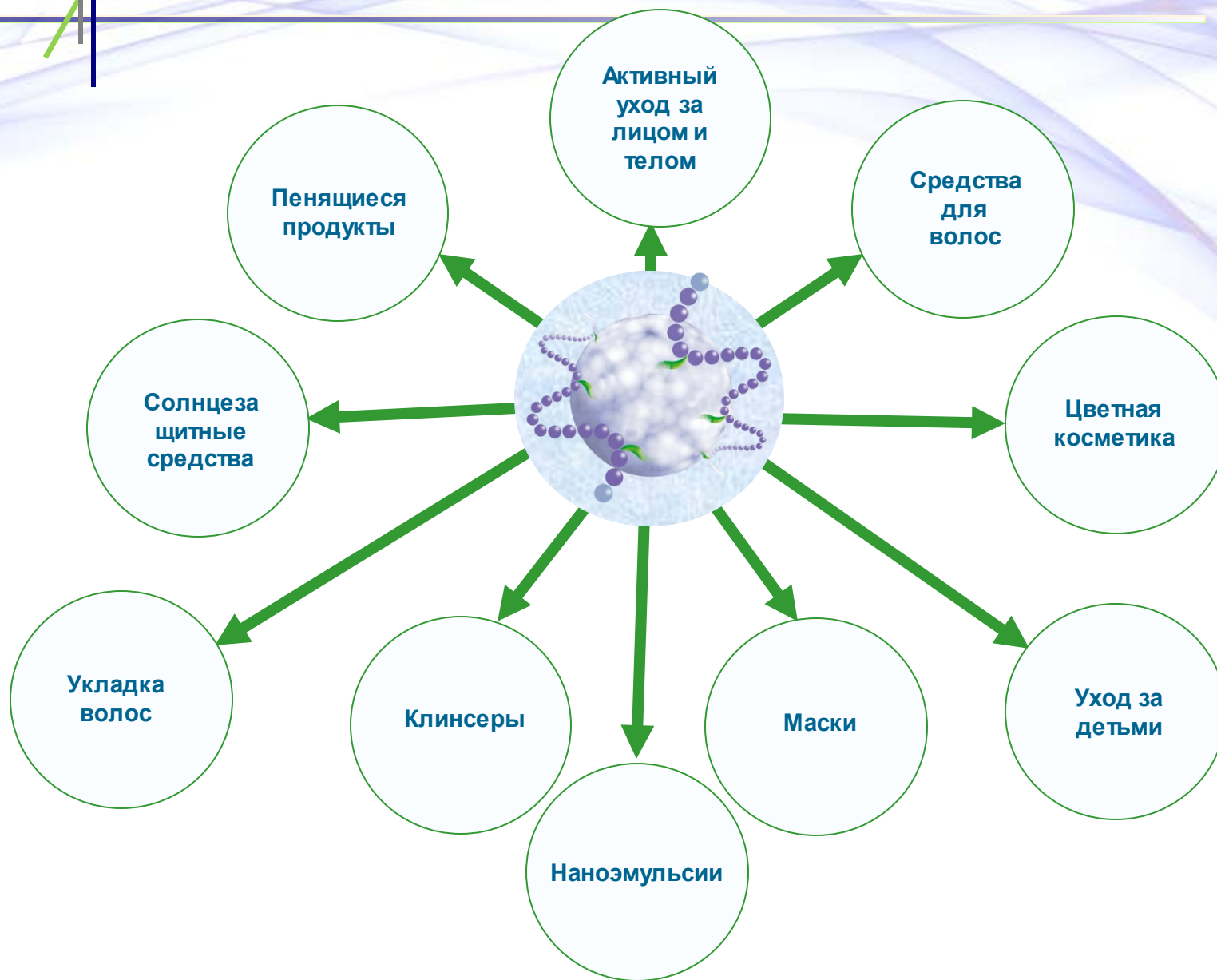


Экономичность

Сенсорика

Inutec® SL1

Применение





Inutec® SL1

Технические характеристики

- ✚ **Внешний вид:** густая жидкость
- ✚ **Название INCI:** Glycerin,
Inulin Lauryl Carbamate
- ✚ **Растворимость:** Диспергируется в
воде



Inutec® SL1

На рынке

Firma Vita
- Россия



ISDIN
- Испания



Profesional Cosmetics
- Испания



Pharmacy Chain
- Россия



Aranela
- Испания



Bielenda
- Польша



Pure & Simple
- Канада



МАХАМ
- Китай



Marcel Kuny
- Испания



Inutec® SL1

На рынке

L'Oreal
- США



Yenti
- Нидерланды

Zimilan - Китай



Vavin
- Нидерланды



ARBOREAL
- Китай



Formaggia - Италия



Research & Trading

**СПАСИБО ЗА
ВНИМАНИЕ!**

