

# AquaBlu-Lite

**Антиполюшн защита от ИК и синего  
света + увлажнение**

Борьба против НОВЫХ УГРОЗ КОЖИ В ЦИФРОВУЮ ЭПОХУ  
ради здоровья кожи

Protection  
Hydration

ООО «Индел»  
Климентьев Дмитрий

B2B Information

INFINITEC  
BARCELONA SCIENCE PARK  
Helix Building 15-21 Baldri Reixac  
08028 BARCELONA (Spain)  
info@infinitec.es



infinitec.es

# Infinitec Technology

Эксперты систем доставки



## Системы доставки – это захватывающая и сложная отрасль.

В настоящее время доступны разнообразные типы таких систем. Достижения современных технологий приводят к появлению большого количества носителей, которые влияют на стабильность актива, биодоступность и эффективность косметического средства. **Infinitec разрабатывает такие инновационные решения**, которые не просто лучше доставляют активный ингредиент, но и позволяют косметическим компаниям улучшать свои продукты, и что ещё важнее – полнее удовлетворять потребности потребителей. **Обращайтесь к нам за советом.**



**Cosmetic Drones®**  
Активная система  
целевой доставки

**MVP**  
Самая драгоценная  
система доставки  
пептидов

**Activys®**  
Морские активные  
капсулы с  
антиоксидантным и  
противовоспалительным  
эффектом

**Липосомы**  
Традиционная  
поверхностная  
доставка активов

**Shuttles**  
2-в-1 система  
доставки для  
длительного  
высвобождения и  
защита от ИК

**Молекулярные  
пленки**  
Тонкие жидкие  
слои с  
превосходным  
распределением  
и  
проникновением  
активов

**Полимерные  
капсулы**  
Защитные  
микрометровые  
капсулы из  
поли мочевины



## Что такое AquaBlu-Lite ?

- AquaBlu-Lite усиливает защиту кожи от солнечного излучения (HEV/Синий свет и ИК) и предлагает непосредственное и долгоиграющее увлажнение кожи в одном продукте.



Усиление увлажнения кожи  
через 4 ч в сравнении с  
0.3% гиалуроновой кислотой

Усиление увлажнения кожи  
через 12 ч в сравнении с  
0.8% гиалуроновой кислотой

4% AquaBlu-Lite

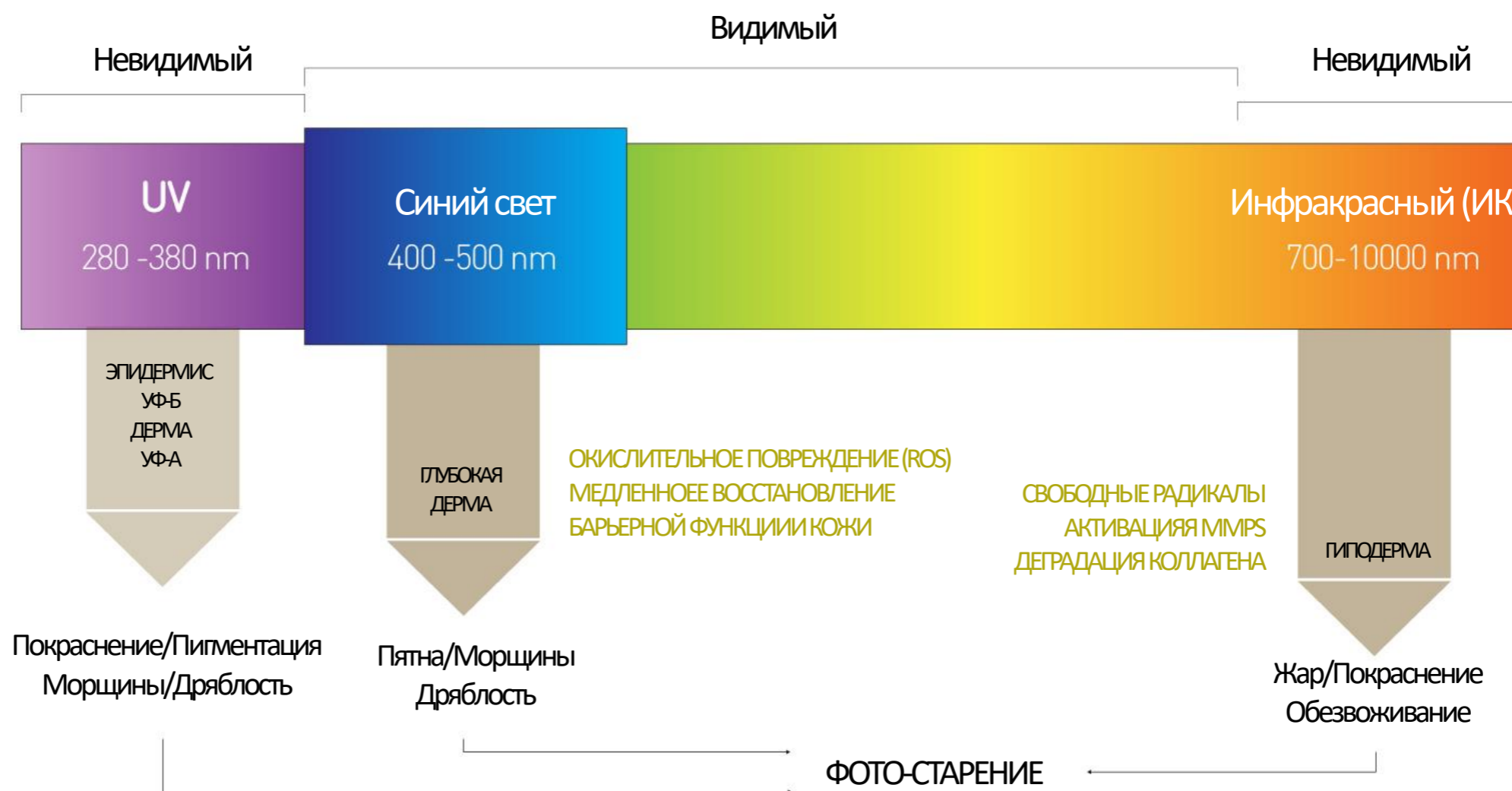
8% AquaBlu-Lite





# Влияние Солнца на кожу: потребность в защите

- Усиливаем защиту, расширяем её охват на синий диапазон видимого света и инфракрасный спектр



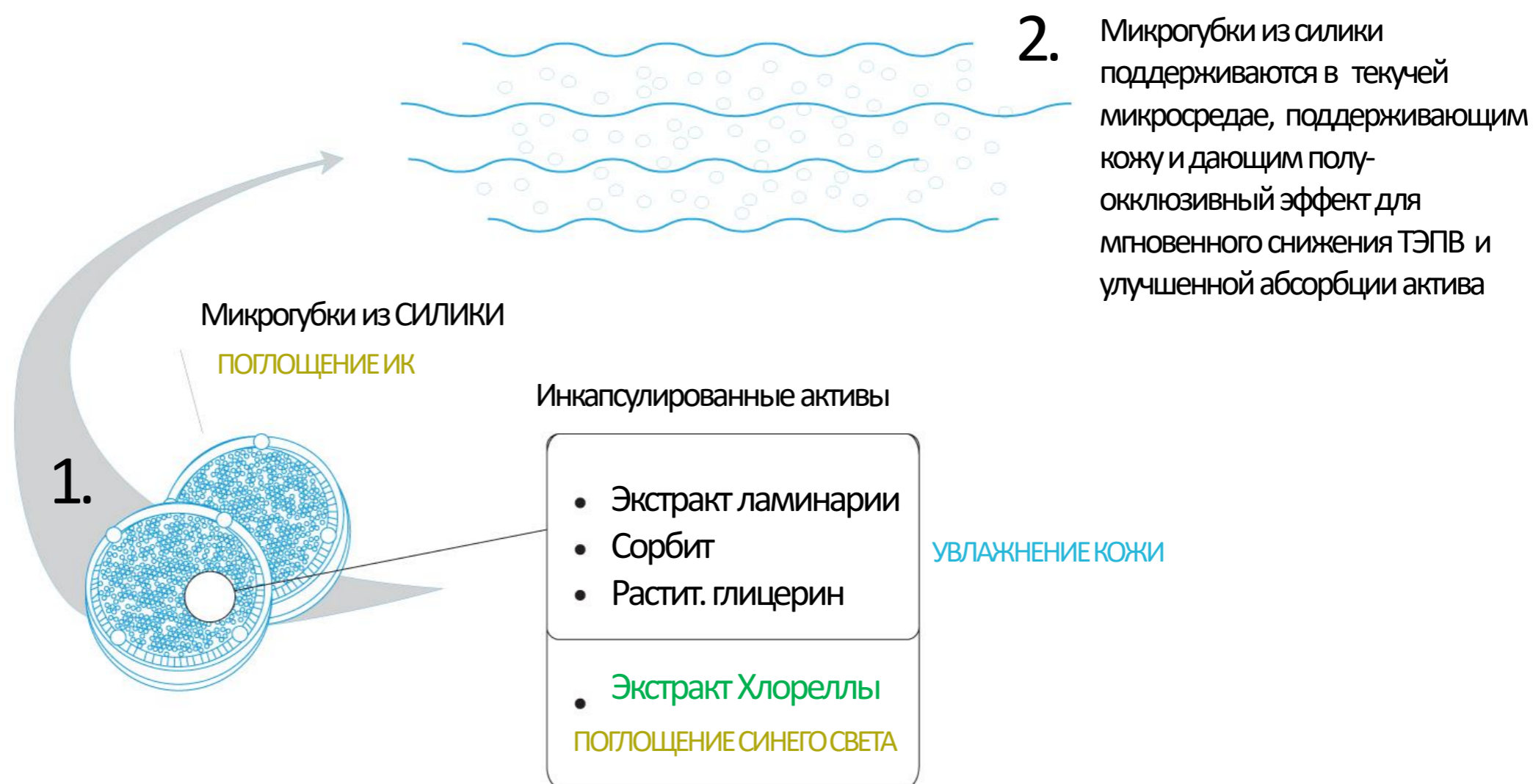
## Источники синего цвета и здоровье

- Синий свет в 15 раз более опасен для сетчатки, чем весь оставшийся диапазон видимого спектра.
- Синий свет вызывает фотохимическую реакцию, продуцирующую свободные радикалы, которые оказывают повреждающее воздействие
- Сильнее всего выработка мелатонина подавляется излучением с длиной волны 450–480 нм, т. е. синим светом, это приводит к нарушениям сна, развитию диабета и ожирению.



## Лучшая система доставки: Шатл

- Система доставки 2-в-1, предлагающая мгновенный полу окклюзивный эффект и длительное высвобождение актива. А поскольку она состоит из силики, то ещё и обеспечивает ИК-поглощение.





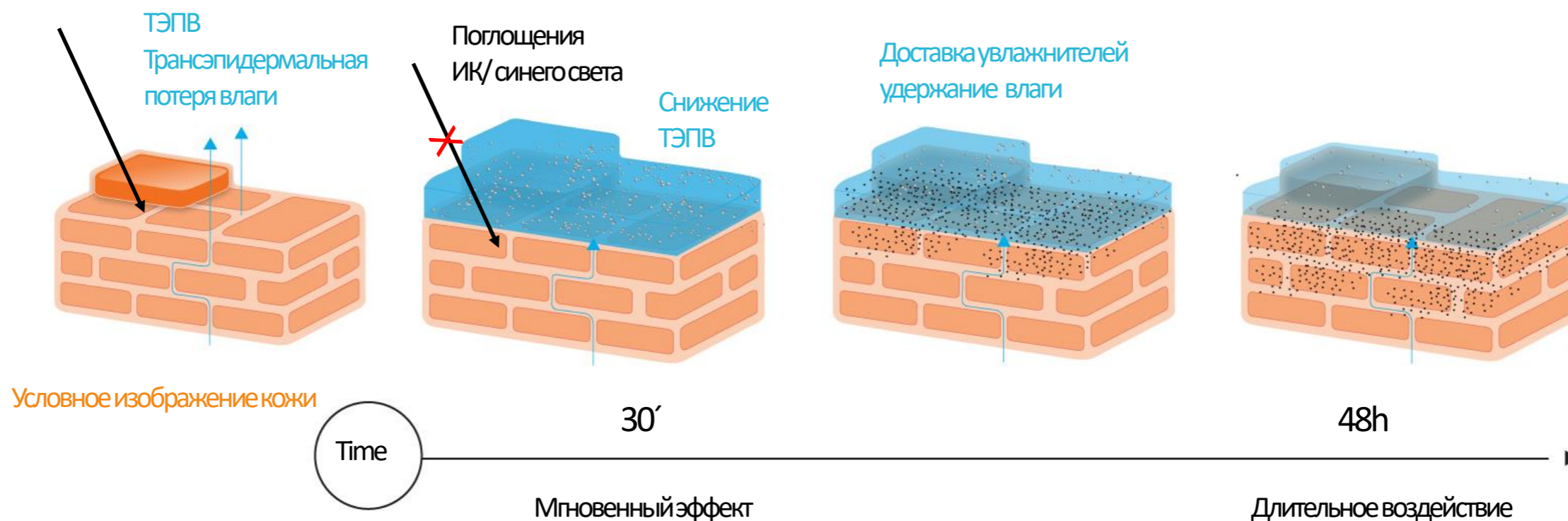
## Как это работает?

1. Микрофлюидный полу-окклюзивный эффект  
Мгновенное снижение ТЭПВ  
ИК поглощается силикой  
Хлорелла поглощает синий свет

2. Микрогубки из силики выделяют инкапсулированные активы  
Полу-окклюзивный эффект улучшает поглощение актива

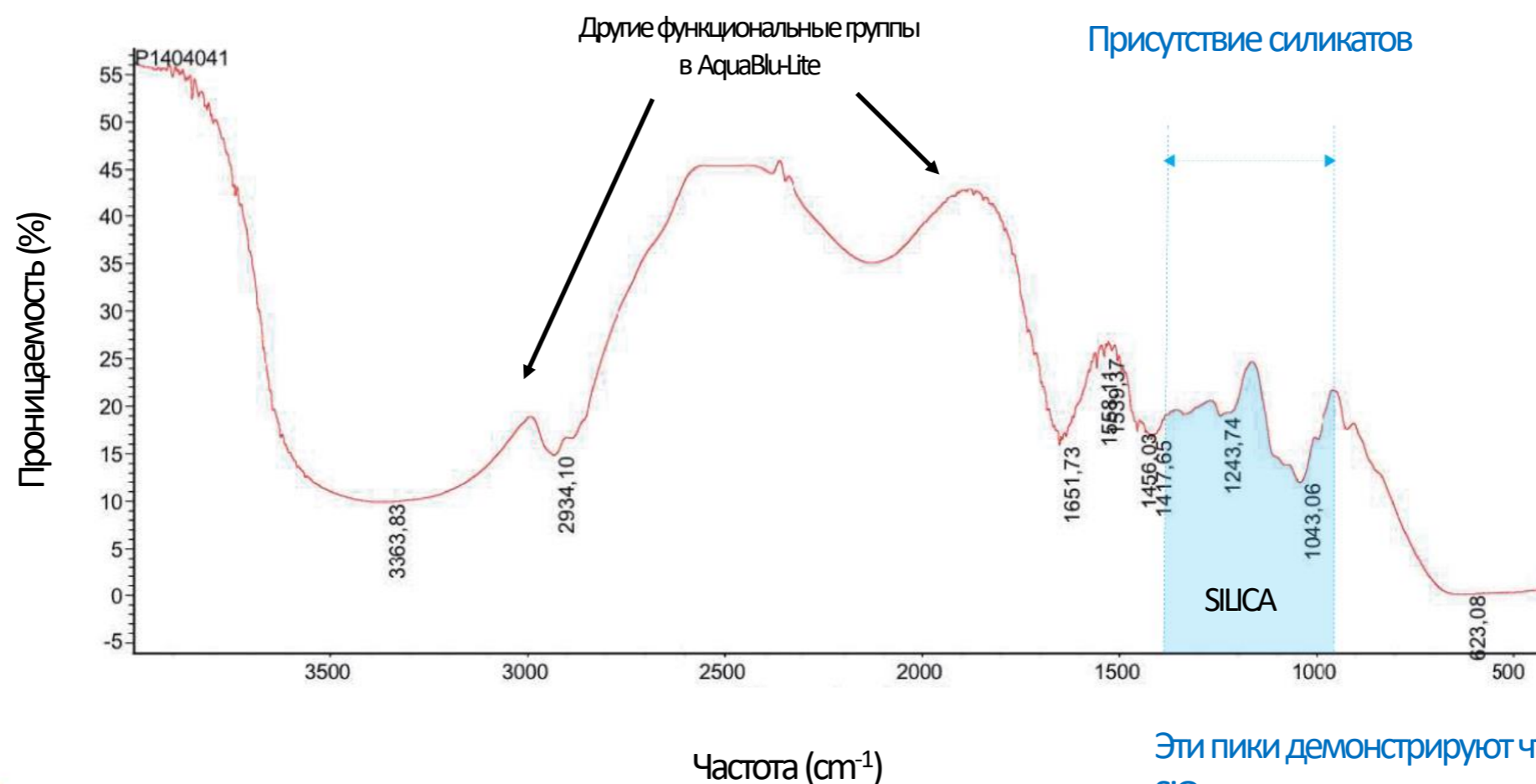
3. Длительная ИК-защита  
Длительная защита от синего света  
Пока микрогубки остаются на коже  
Длительный увлажняющий эффект

Солнечный свет  
Фото-старение



## Инфракрасное (ИК) поглощение

- Целью данного исследования было идентифицировать частицы силики (Si-O связь) в AquaBlue-Lite. Сигналы в диапазоне 1400- 1000  $\text{cm}^{-1}$  (1417.65) являются типичными для силикатных структур

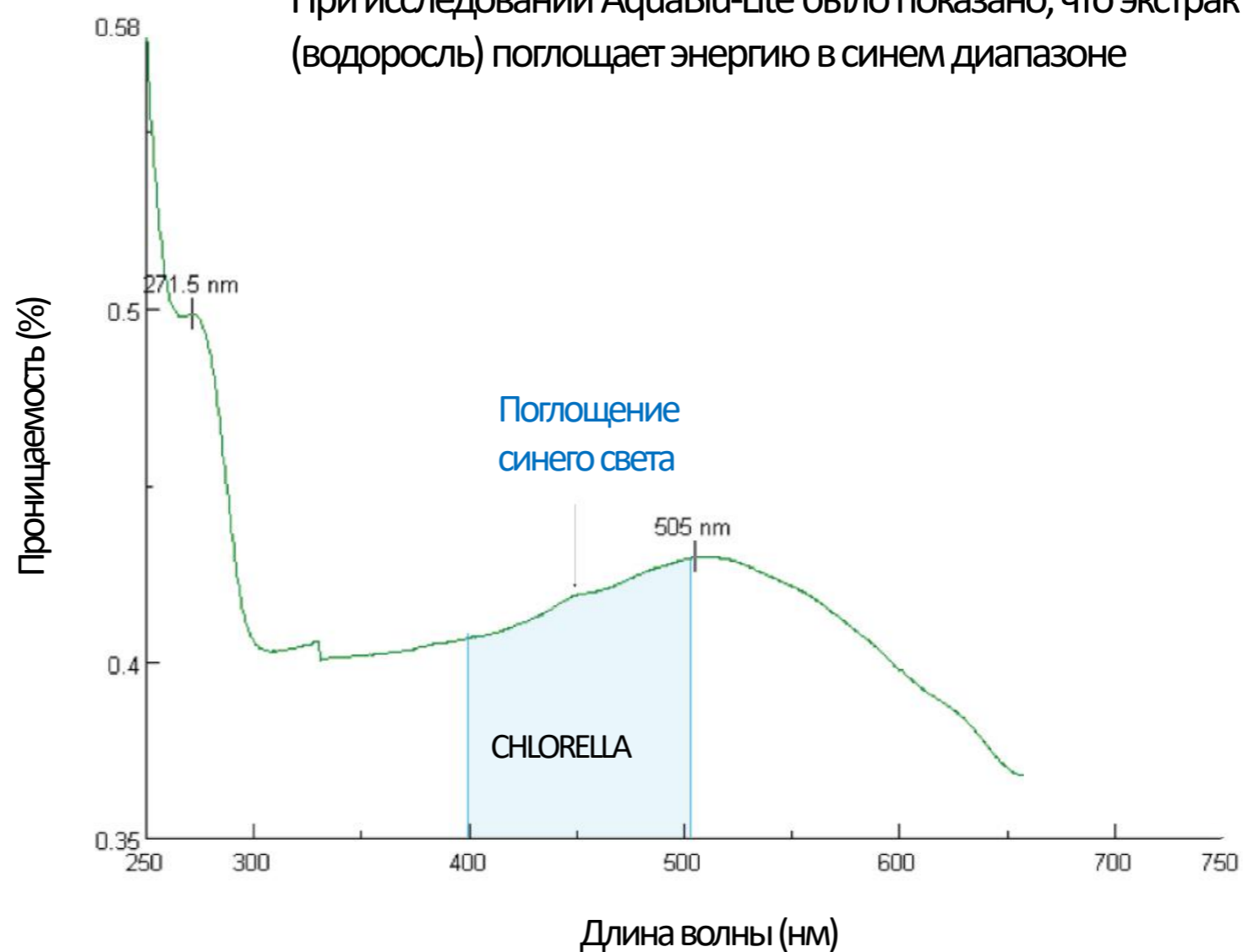


Эти пики демонстрируют что  $\text{SiO}_2$  поглощает энергию в инфракрасной области, конкретнее в ИК-А (ИК-А : 700-1400nm)



## Поглощение синего света

- Спектрофотометрический анализ используется для измерения поглощения излучения в образце  
При исследовании AquaVlu-Lite было показано, что экстракт Хлореллы (водоросль) поглощает энергию в синем диапазоне

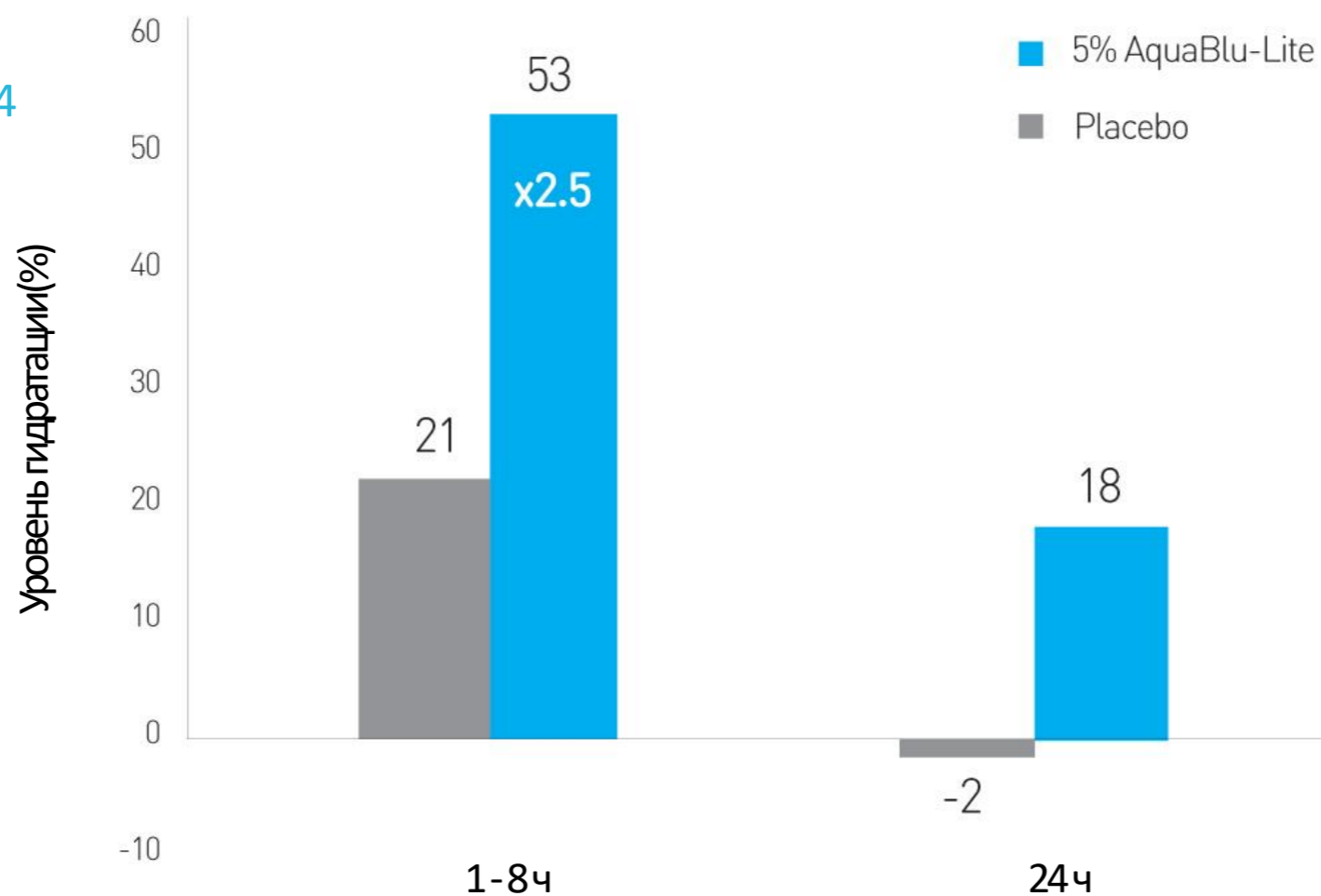




## Увлажняющий эффект (длительность)

- Результаты показывают, что физиологические дозы ИК-облучения модели кожи приводят к снижению барьерных свойств кожи, о чём свидетельствует значительное увеличение ТЭПВ<sup>[1]</sup>.

Увлажняющий эффект через 8 и 24 часа



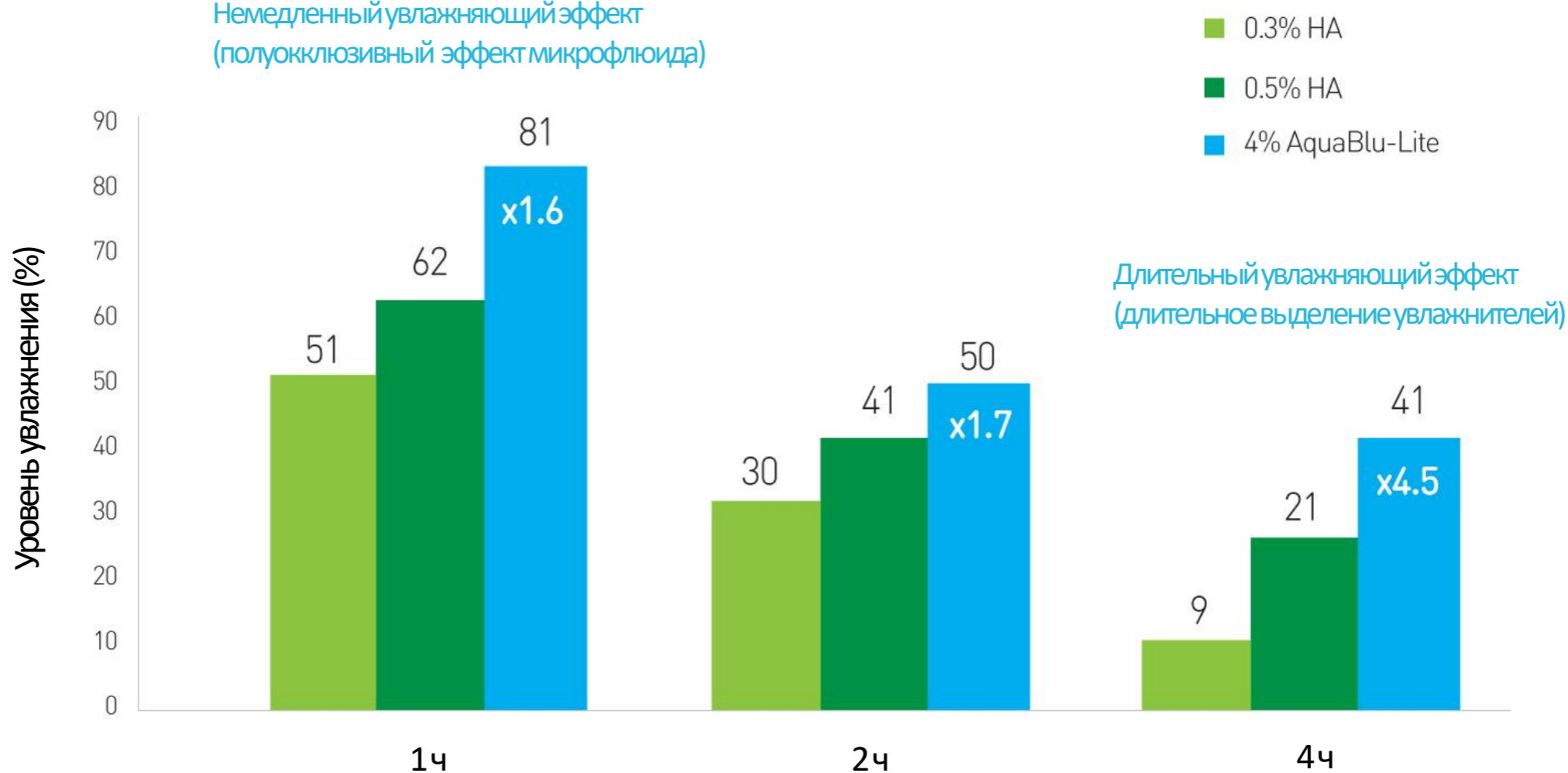
(1) NRuth<sup>1</sup>, Vlonita Manzatu<sup>1</sup>, J Lombardi<sup>1</sup>, J Jerome<sup>1</sup>, S Sanacora<sup>1</sup> and T Mammone<sup>1,2,1</sup>, Effects of infrared radiation on skin physiology, Department of Skin Physiology & Pharmacology, Estee Lauder Companies, Melville, NY and <sup>2</sup>Clinique Laboratories, Melville, NY



## Увлажняющий эффект с течением времени

- Увлажняющий эффект 4% AquaBlu-Lite в сравнении с 0.3% и 0.5% гиалуроновой кислотой (НА)

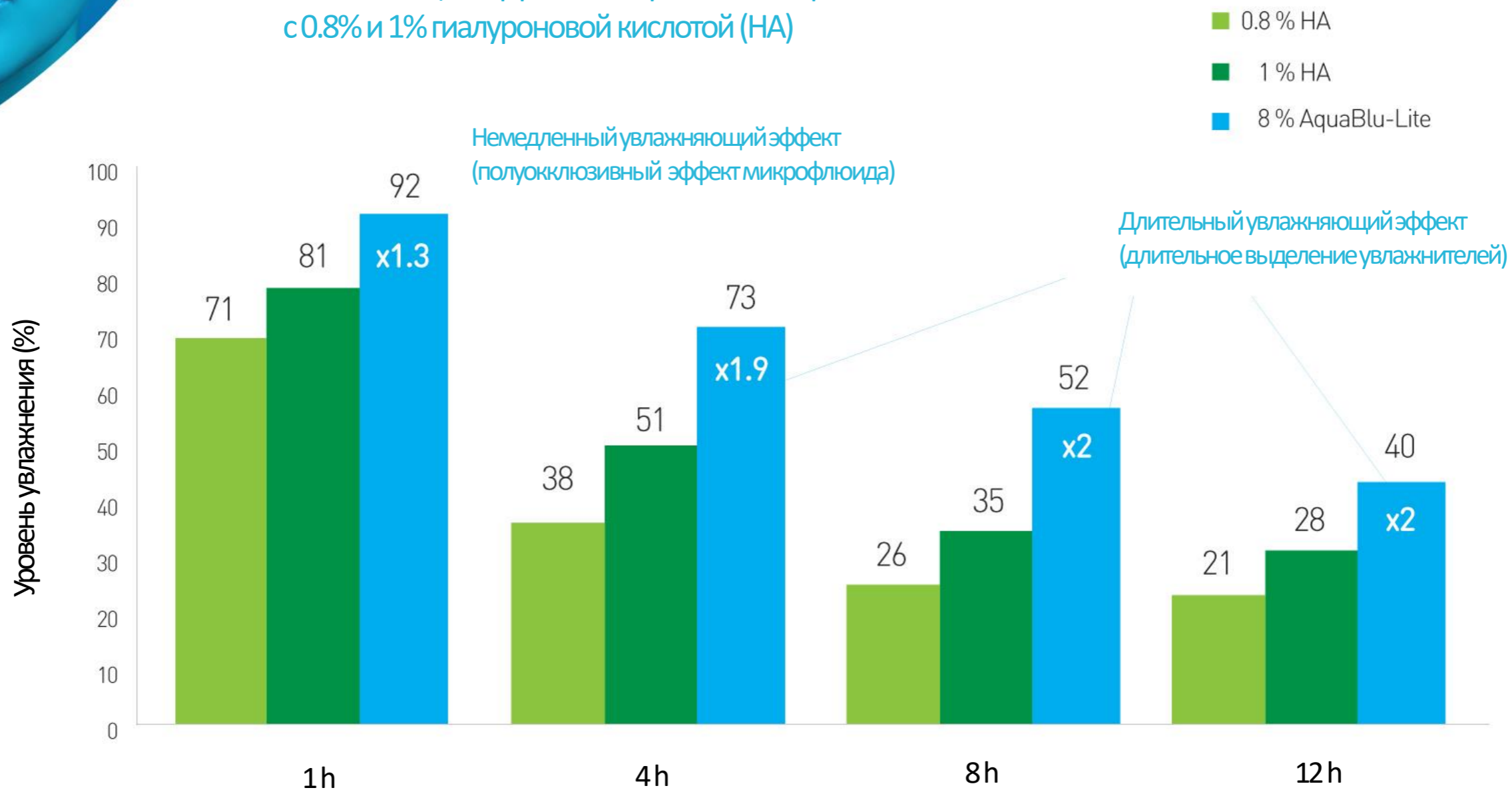
Немедленный увлажняющий эффект  
(полукклюзивный эффект микрофлюида)





## Увлажняющий эффект с течением времени

- Увлажняющий эффект 8% AquaBlu-Lite в сравнении с 0.8% и 1% гиалуроновой кислотой (НА)





## AquaBlue-Lite

---

### КЛЮЧЕВЫЕ ПРЕИМУЩЕСТВА

- Защита в помещении и на улице
- Защита от цифрового загрязнения (HEV/Синий свет)
- Предотвращает окислительный стресс поглощая ИК и HEV
- Предотвращает нарушение защитного барьера
- Мощный немедленный и длительный увлажняющий эффект

### ИДЕАЛЕН ДЛЯ

- Увлажняющие кремы и лосьоны на каждый день
- Анти-возрастные продукты
- Солнцезащитные продукты
- Основания под косметику





## Косметика с защитой от синего спектра

Blue Techni Liss - Линия средств, направленных на борьбу с последствиями десинхронизации биоритмов кожи и уменьшение последствий негативного влияния синего света на кожу с целью восстановления естественных процессов регенерации клеток.



Хроноразглаживающий  
крем



Хроносыворотка



Хроноразглаживающий гель

# Полезные данные



## БЕЗОПАСНОСТЬ И ТОКСИКОЛОГИЯ

Токсикологический профиль продукта был проверен в нескольких *in vitro* и *in vivo* тестах, как указано ниже. На животных не тестировался.

Цитотоксичность ОК

Мутагенность (тест Эймса) ОК

Тест на раздражения слизистой глаз ОК

HRIPТ (Повторная кожная аллергическая проба) ОК

## ОПИСАНИЕ ПРОДУКТА

INCI : WATER (AQUA), GLYCERIN, SORBITOL, LECITHIN, XANTHAN GUM, DIATOMACEOUS EARTH, CHLORELLA VULGARIS POWDER, LAMINARIA DIGITATA EXTRACT

Добавки : PROPANEDIOL, ETHYLHEXYLGLYCERIN, TETRASODIUM GLUTAMATE DIACETATE.

Внешний вид : бледная зелено-коричневая вязкая суспензия

Растворимость : растворима в воде

Рецептуры: вводить в конце приготовления рецептуры при температуре до <math>40^{\circ}\text{C}</math>

Рекомендованная дозировка: 5 %

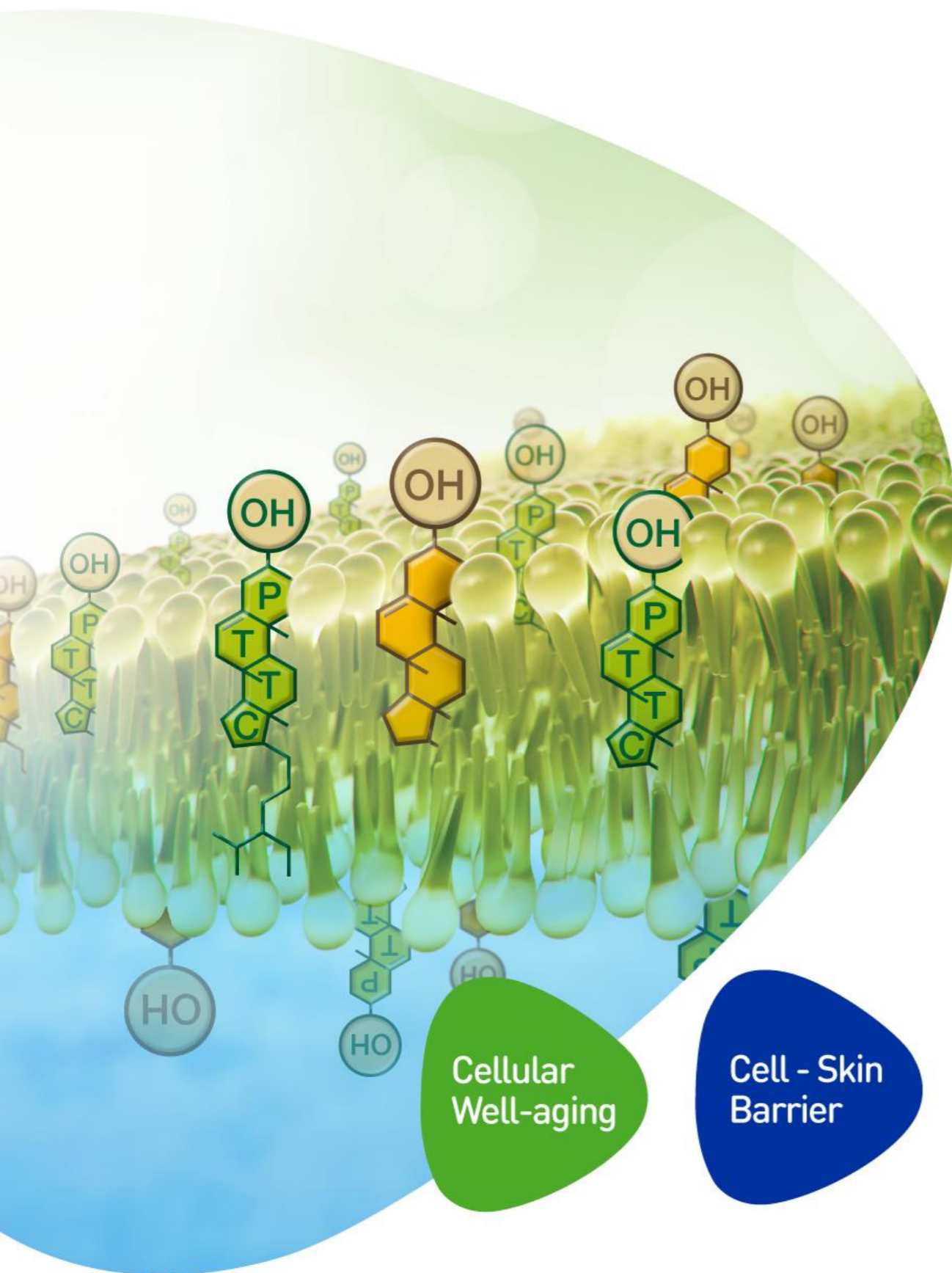
pH : 5.0 - 7.0



# PhytosteCol

CAPSULES

Предотвращает дефицит холестерина в стареющей коже и восстанавливает барьерную функцию кожи и уровень гидратации



Cellular  
Well-aging

Cell - Skin  
Barrier



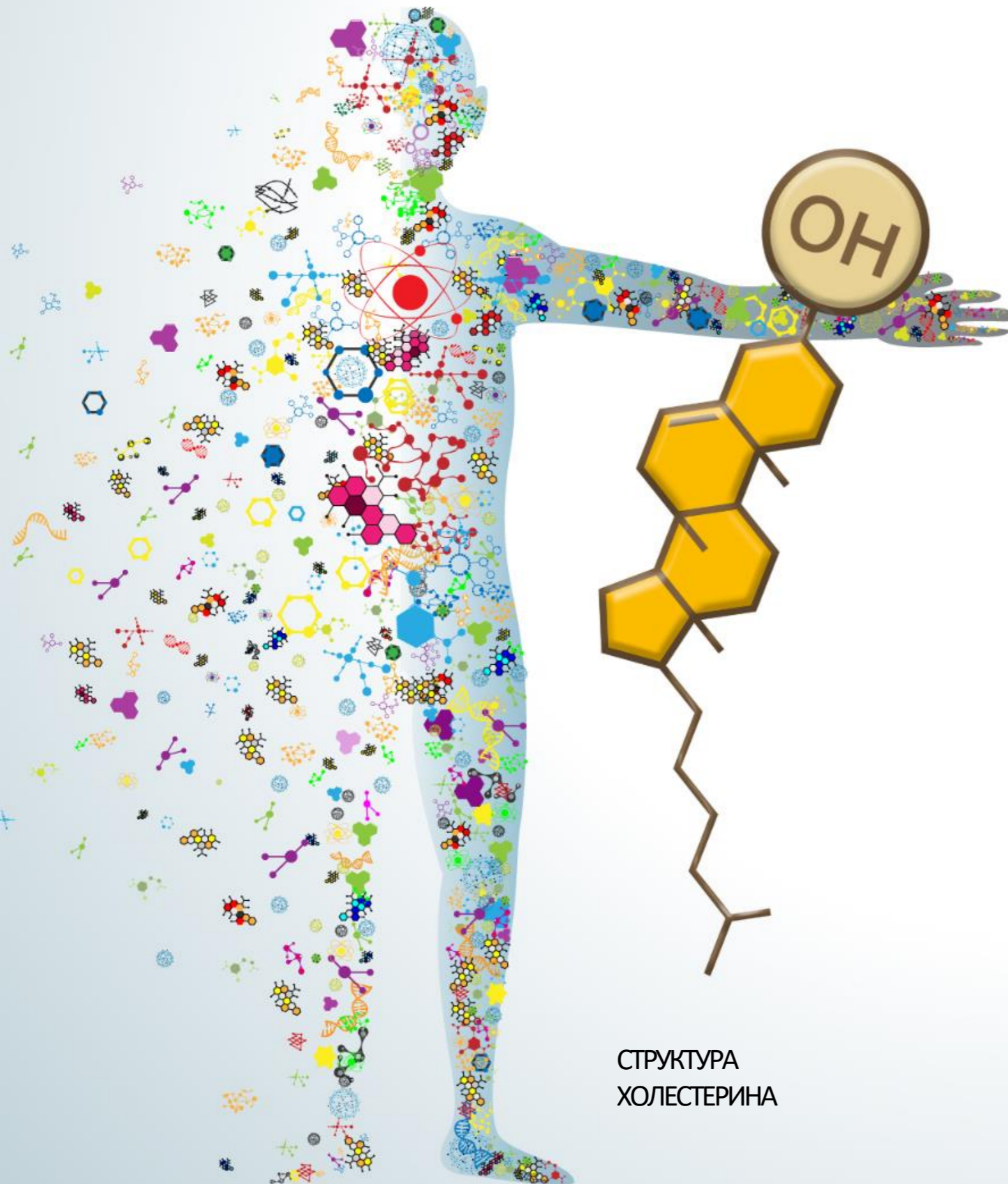
#### B2B Information

INFINITEC  
BARCELONA SCIENCE PARK  
Helix Building 15-21 Baldri Reixac  
08028 BARCELONA (Spain)  
info@infinitec.es



infinitec.es





Холестерин – это органический липид, **который существует во всех животных**, и выполняет базовые функции в организме

Он присутствует в **КАЖДОЙ** клетке нашего тела и играет важную роль в **ПОДДЕРЖАНИИ ЖИЗНИ**



# КЛЕТКА И ХОЛЕСТЕРИН

Помимо других функций в нашем теле,  
ХОЛЕСТЕРИН КРИТИЧЕСКИ ВАЖЕН ДЛЯ КЛЕТОЧНОЙ МЕМБРАНЫ И ВЫПОЛНЯЕТ ВАЖНЫЕ  
ФУНКЦИИ

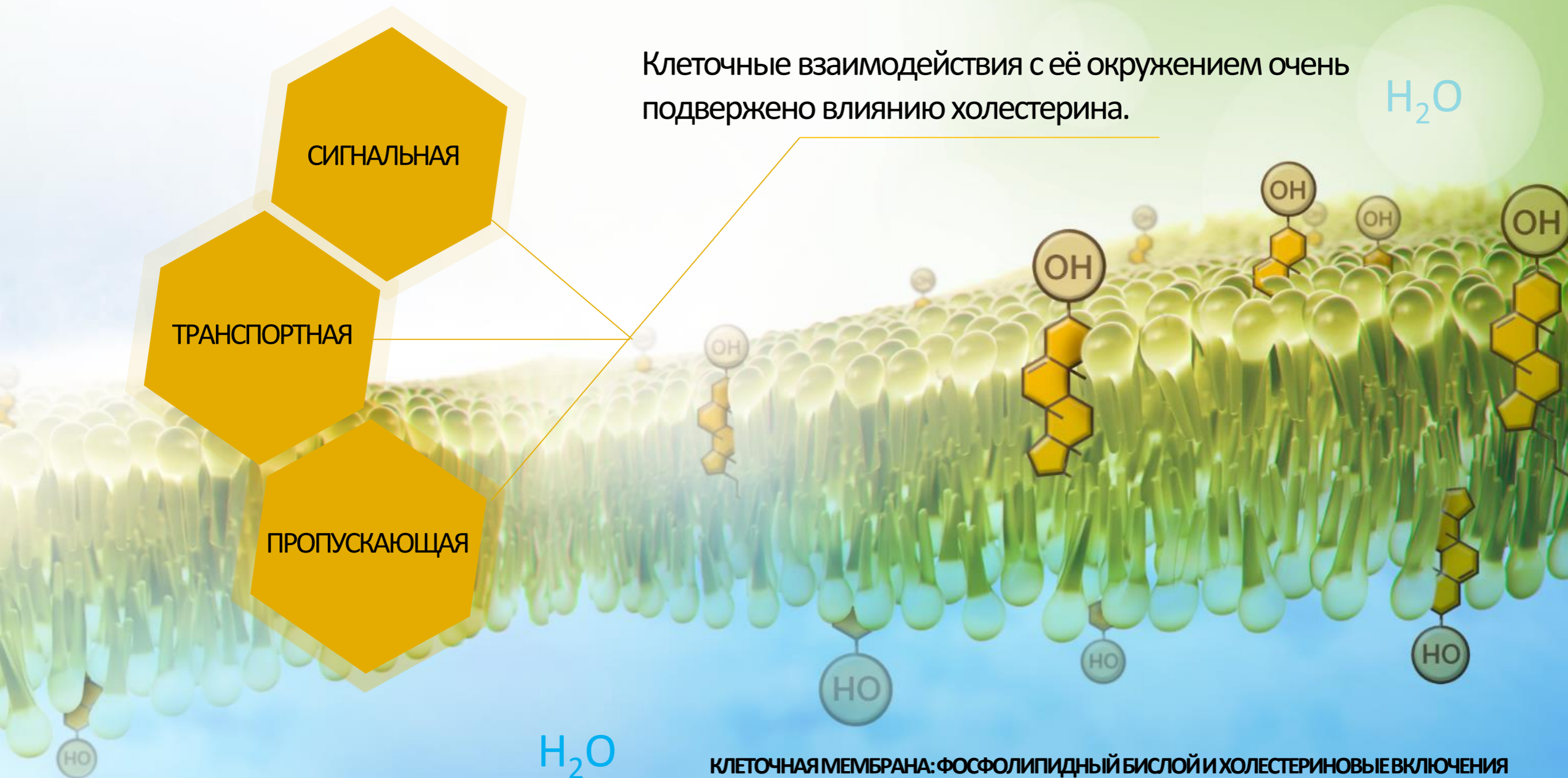
СИГНАЛЬНАЯ

ТРАНСПОРТНАЯ

ПРОПУСКАЮЩАЯ

Клеточные взаимодействия с её окружением очень  
подвержено влиянию холестерина.

H<sub>2</sub>O



H<sub>2</sub>O

КЛЕТОЧНАЯ МЕМБРАНА: ФОСФОЛИПИДНЫЙ БИСЛОЙ И ХОЛЕСТЕРИНОВЫЕ ВКЛЮЧЕНИЯ

# КЛЕТОЧНЫЙ БАРЬЕР И ХОЛЕСТЕРИН ПРОНИЦАЕМОСТЬ И СОДЕРЖАНИЕ ВОДЫ

H<sub>2</sub>O

НИЗКИЙ УРОВЕНЬ ХОЛЕСТЕРИНА  
УВЕЛИЧИВАЕТ ТЕКУЧЕСТЬ  
БОЛЕЕ ПРОНИЦАЕМАЯ МЕМБРАНА

ВЫСОКИЙ УРОВЕНЬ ХОЛЕСТЕРИНА  
УМЕНЬШАЕТ ТЕКУЧЕСТЬ  
МЕНЕЕ ПРОНИЦАЕМАЯ МЕМБРАНА

ОПТИМАЛЬНОЕ СОДЕРЖАНИЕ ХОЛЕСТЕРИНА  
ГАРАНТИРУЕТ ОПТИМАЛЬНЫЙ УРОВЕНЬ ВОДЫ

H<sub>2</sub>O



# ХОЛЕСТЕРИН И БАРЬЕР КОЖИ ХОЛЕСТЕРИН ИГРАЕТ ВАЖНУЮ РОЛЬ В ГОМЕОСТАЗЕ КОЖНОГО БАРЬЕРА



Холестерин поддерживает и усиливает барьерную функцию  
кожи делая первую линию обороны  
более гибкой и  
устойчивой, усиливает способность удерживать влагу\*



ЧЕМ НИЖЕ УРОВЕНЬ ХОЛЕСТЕРИНА,  
ТЕМ СЛАБЕЕ БАРЬЕР КОЖИ  
И ВЫШЕ СУХОСТЬ КОЖИ.

Well-Aging

\* B. Melnik et al., Archives of dermatological research (1990), 282(8), 549-551.

E. Proksch et al., The Journal of clinical investigation (1990), 85(3), 874-882.

B2B Information



infinitec.es

ЕСЛИ ХОЛЕСТЕРИН  
ТАК ПОЛЕЗЕН  
ДЛЯ КОЖИ....



ПОЧЕМУ ОН НЕ  
ЧУДО-ИНГРЕДИЕНТ  
КОСМЕТИЧЕСКОЙ ПРОМЫШЛЕННОСТИ?



## ИЗ-ЗА ДИЕТИЧЕСКИХ СЛОЖНОСТЕЙ...

Холестерин был заклеимлён и  
назначен виновным за  
**разрушение наших тел.**

И МИФ О «ПЛОХОМ» ХОЛЕСТЕРИНЕ  
сразу возникает в сознании потребителя

Да ещё ЖИВОТНОЕ ПРОИСХОЖДЕНИЕ  
не помогает спасти положение.



# КАК НАМ ЕГО СПАСТИ?

Большим трендом в последнее время является конвергенция между пищей, косметикой и здоровым старением



## НУТРИКОСМЕТИКА, СУПЕРЕДА, ПИЩА ДЛЯ КОЖИ...

ПИЩЕВЫЕ ИНГРЕДИЕНТЫ НАХОДЯТ СВОЮ ДОРОГУ В КОСЕТИКУ.



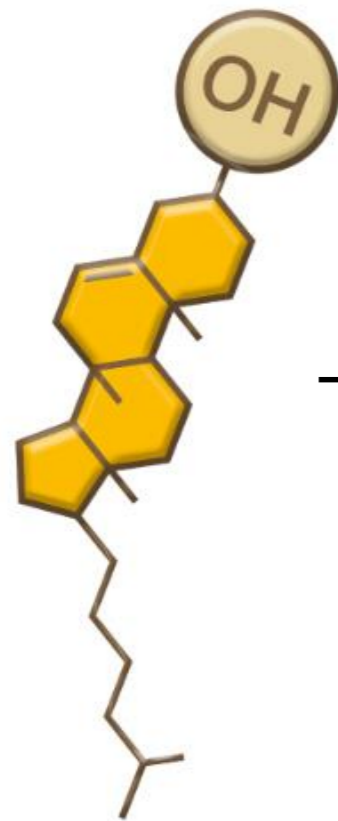
INFINITEC  
BARCELONA SCIENCE PARK  
Helix Building 15-21 Baldri Reixac  
08028 BARCELONA (Spain)  
info@infinitec.es



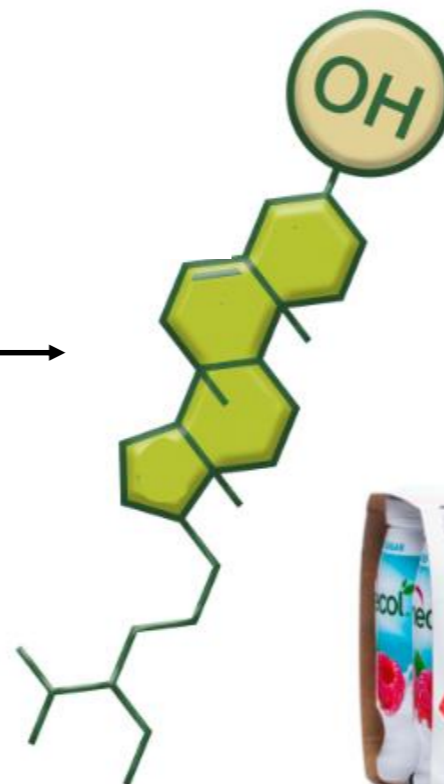
B2B Information [infinitec.es](http://infinitec.es)

# И МЫ ВДОХНОВИЛИСЬ ПИЩЕВОЙ ПРОМЫШЛЕННОСТЬЮ ГДЕ...

РАСТИТЕЛЬНЫЕ СТЕРОЛЫ нашли свой путь в роли ИНГРЕДИЕНТА-ГЕРОЯ



СТРУКТУРА  
ХОЛЕСТЕРОЛА



СТРУКТУРА  
РАСТИТЕЛЬНОГО  
СТЕРОЛА



БЫЛА СОЗДАНА ЦЕЛАЯ НОВАЯ ИНДУСТРИЯ ЗДОРОВЬЯ

ТА ЖЕ ХИМИЧЕСКАЯ СТРУКТУРА, НО РАСТИТЕЛЬНОГО ПРОИСХОЖДЕНИЯ.  
СПОСОБЕН МИМИКРИРОВАТЬ ФУНКЦИИ ХОЛЕСТЕРИНА В КОЖЕ.







# ОДИН ПРОДУКТ, МНОГОФУНКЦИОНАЛЬНОСТЬ И ГИБКОСТЬ

**Это ингредиент-ГЕРОЙ  
ДВОЙНОЙ ПРИРОДЫ**



**ВЫСВОБОЖДЕНИЕ ФИТОСТЕРОЛА.  
ФИТОСТЕРОЛ ОБЛАДАЕТ “ТАНДЕМНОЙ ФУНКЦИЕЙ”:  
СНАЧАЛА СТАБИЛИЗИРУЕТ ФИТОСТЕКОЛ  
А ЗАТЕМ ЗАМЕЩАЕТ  
ФУНКЦИИ ХОЛЕСТЕРИНА  
ПО ВОССТАНОВЛЕНИЮ  
БАРЬЕРНОЙ ФУНКЦИИ КОЖИ**

**ИДЕАЛЬНЫЙ** НОСИТЕЛЬ АКТИВНЫХ ИНГРЕДИЕНТОВ,  
**РАБОТАЯ В СИНЕРГИИ С ФИТОСТЕРОЛОМ**  
**И АДРЕСОВАН ПРОТИВ РАЗНЫХ ПРОБЛЕМ КОЖИ В**  
**ОДНОМ ФЛАКОНЕ**

PhytosteCol

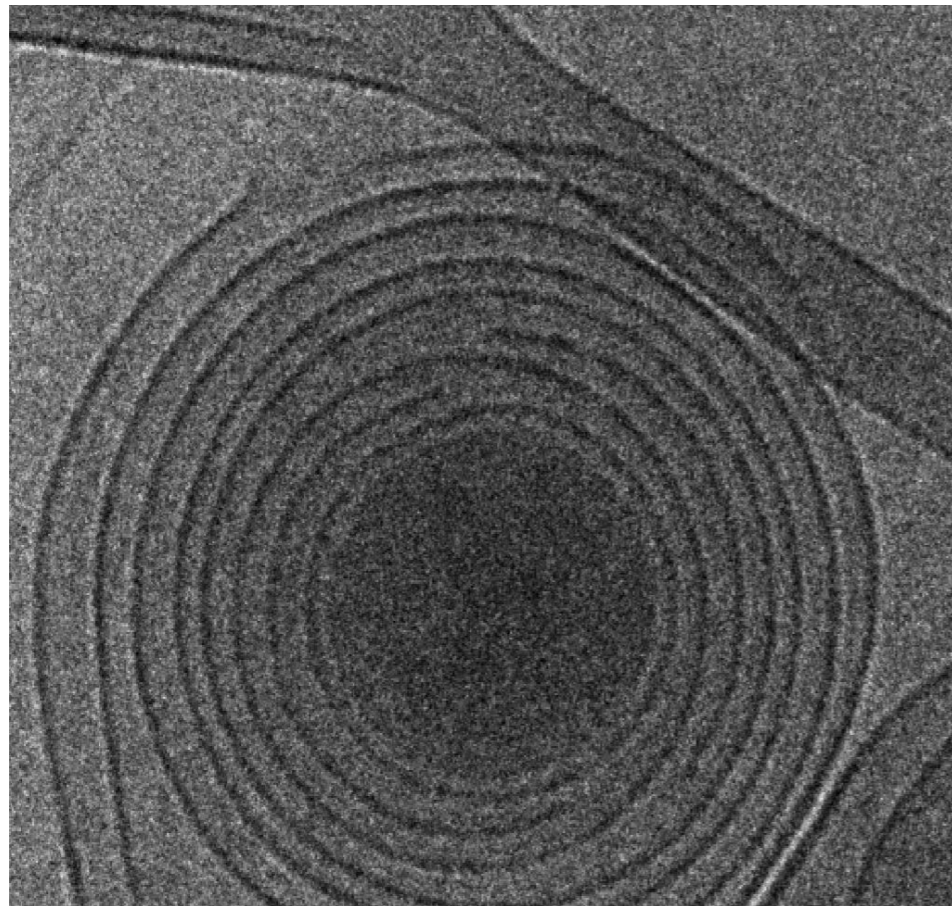




PhytosteCol  
CAPSULES

infinitec  
We are active delivery

РАЗМЕР ЧАСТИЦ, ФОРМА  
И ПЛОТНОСТЬ ПОВЕРХНОСТНОГО ЗАРЯДА  
ОПТИМАЛЬНЫ ДЛЯ КОЖНОГО ПРИМЕНЕНИЯ



**(β-ситостерол)**

РАСТИТЕЛЬНОГО ПРОИСХОЖДЕНИЯ. ПОЛУЧЕННЫЙ ИЗ СОИ  
(БЕЗ ГМО, СООТВЕТСТВУЕТ ISO 16128).

ФОСФОТИДИЛИНОЗИТОЛ  
ОСНОВА КАПСУЛЫ

АСКОРБИЛ ПАЛЬМИТАТ  
АНТИОКСИДАНТНАЯ ДОБАВКА

Изображение Cryo-TEM

$D_h^* = 185 \text{ nm}$

\* По DLS измерениям

Well-Aging

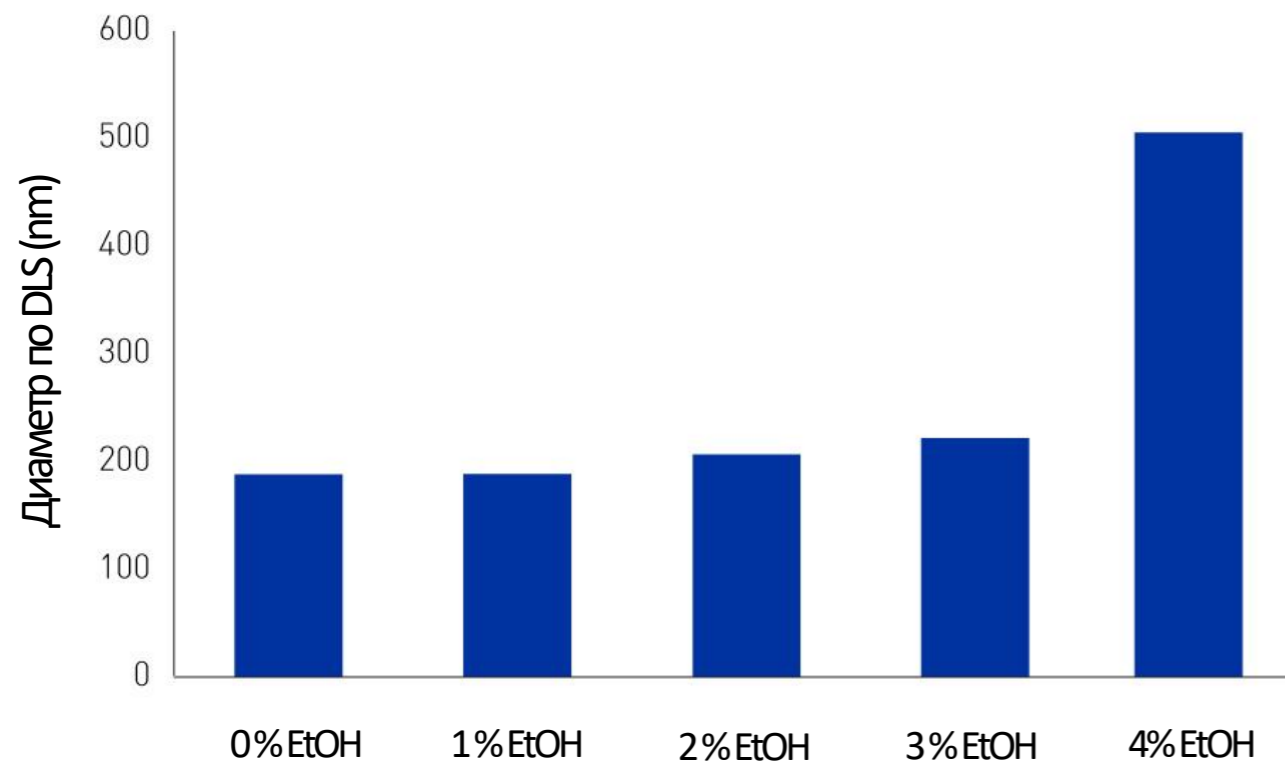


PhytosteCol  
CAPSULES

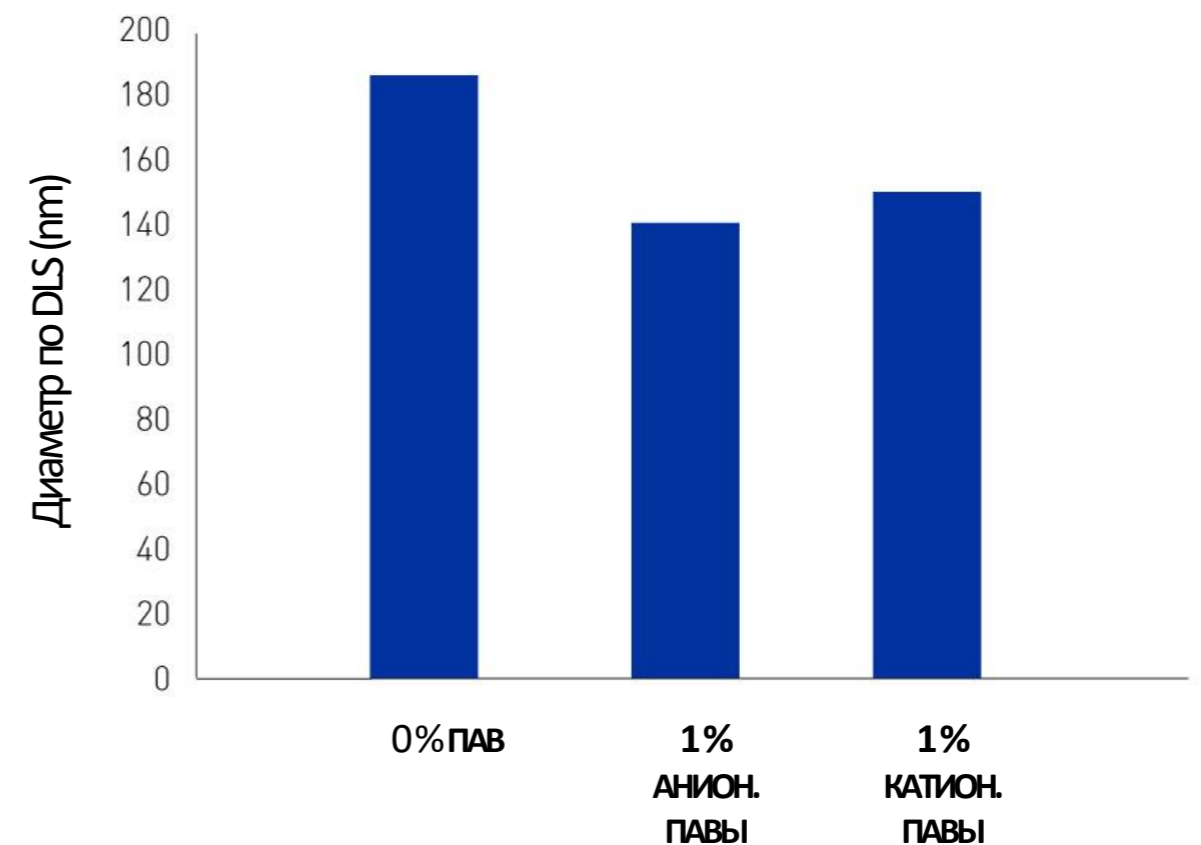
infinitec  
We are active delivery

## КАПСУЛЫ - СТАБИЛЬНОСТЬ

ЭТАНОЛ



ПАВ



СТАБИЛЕН В РАЗНЫХ СРЕДАХ ПРИ ТЕМПЕРАТУРАХ ВПЛОТЬ ДО 40°C,  
КАК И ВОДНЫХ РАСТВОРАХ ПРИ РАЗНЫХ pH(3-10)

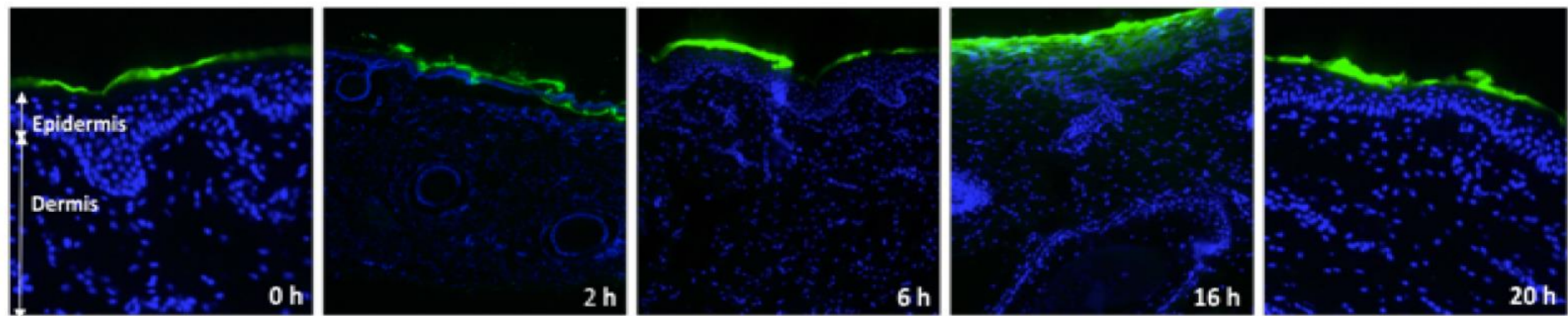


PhytosteCol  
CAPSULES

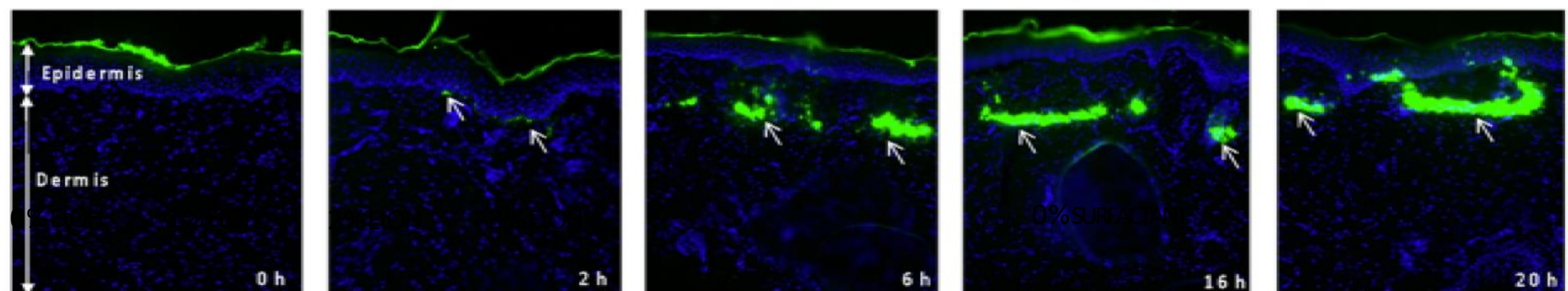
infinitec  
We are active delivery

## КАПСУЛЫ - ПРОНИКНОВЕНИЕ

ЗЕЛЕНЫМ ВЫДЕЛЕН СВОБОДНЫЙ ФИТОСТЕРОЛ



ЗЕЛЕНЫМ ВЫДЕЛЕН ИНКАПСУЛИРОВАННЫЙ ФИТОСТЕРОЛ



PHYTOSTECOL УЛУЧШАЕТ ПРОНИКНОВЕНИЕ ФИТОСТЕРОЛА В КОЖУ.  
СВОБОДНЫЙ ФИТОСТЕРОЛ НЕ ПРОНИКАЕТ.

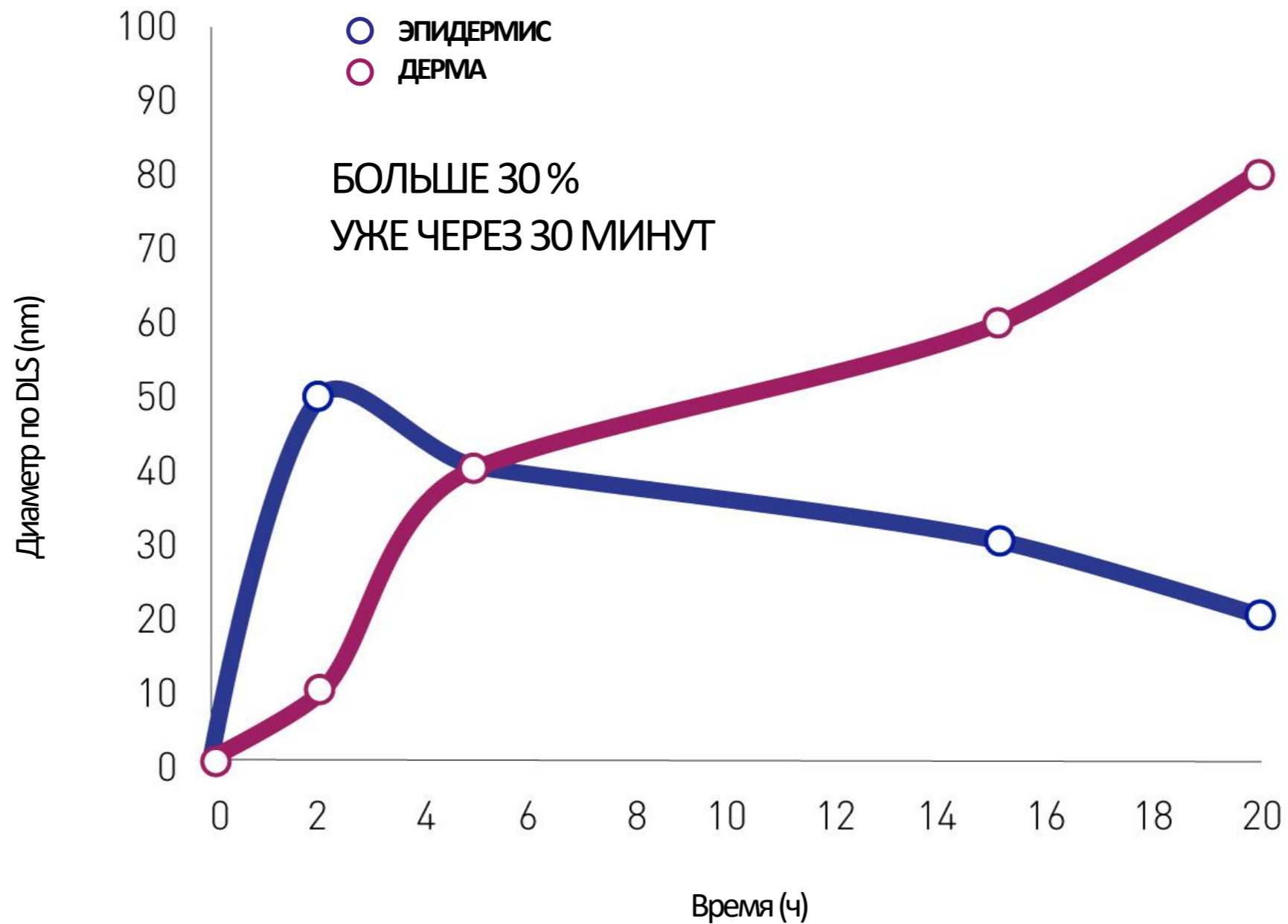
\* Confocal Images of pig-skin slices. Active labeled in green.



PhytosteCol  
CAPSULES

infinitec  
We are active delivery

## КАПСУЛЫ – ПРОФИЛЬ ПРОНИКНОВЕНИЯ



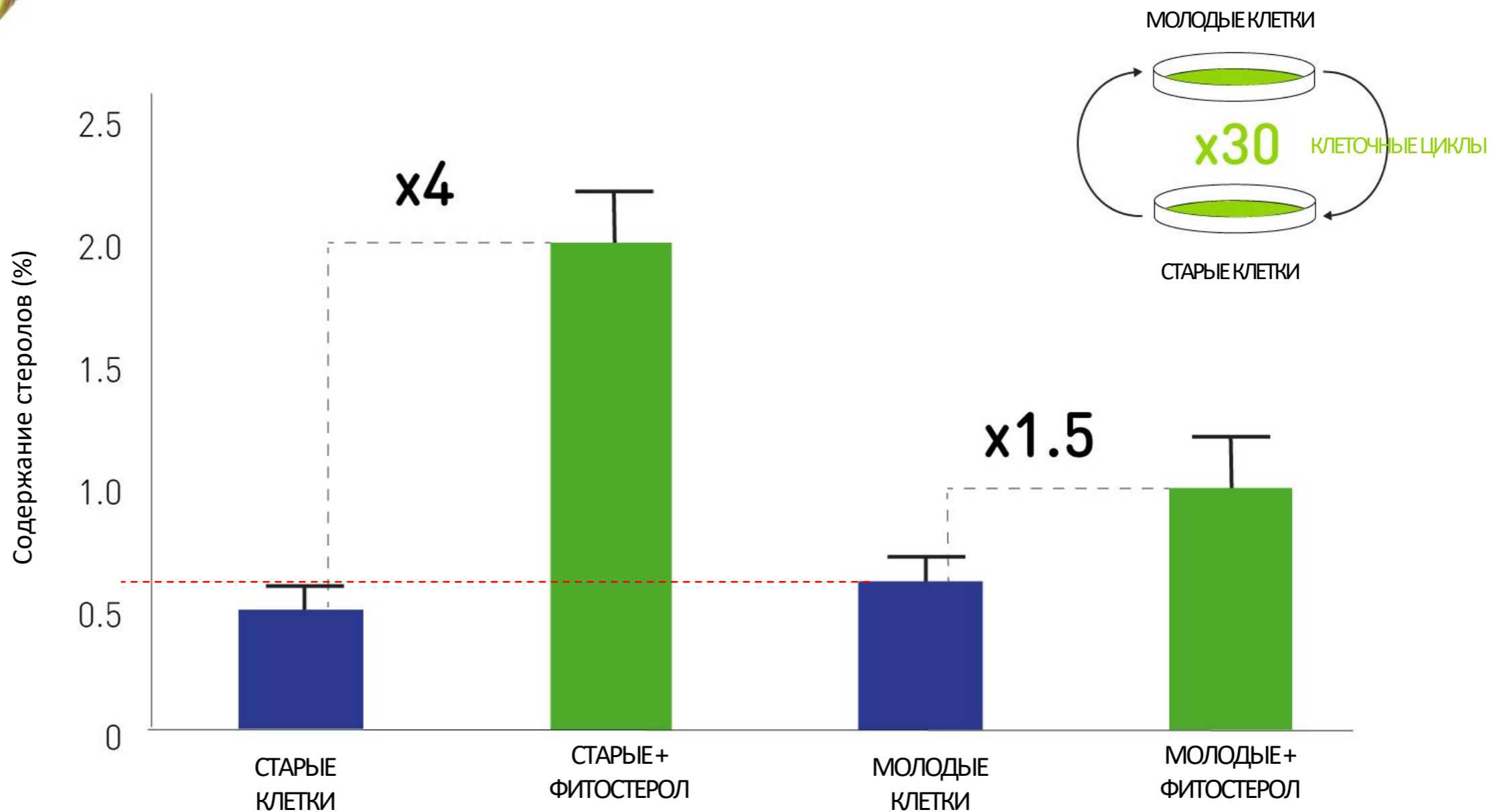
Well-Aging



PhytosteCol  
CAPSULES

infinitec  
We are active delivery

## In vitro ВОССТАНОВЛЕНИЕ УРОВНЯ СТЕРОЛОВ



УРОВЕНЬ СТЕРОЛОВ В СТАРЫХ ФИБРОБЛАСТАХ ВЫРОС В 4 РАЗА  
ПОСЛЕ ОБРАБОТКИ ФИТОСТЕРОЛАМИ

Молодые и старые фибробласты обрабатывались PHYTOSTECOL в течение 72 часов. Оценка уровня стеролов.

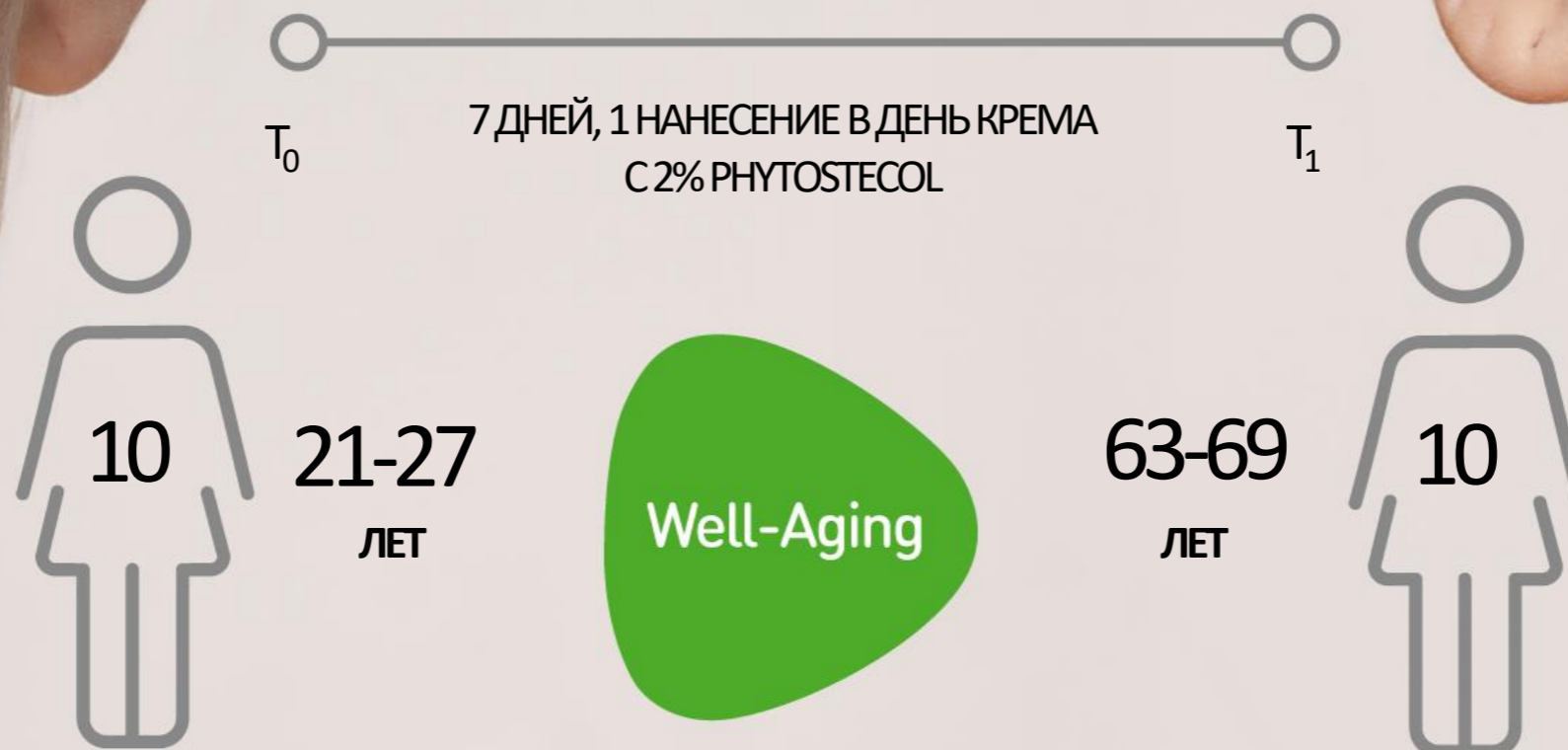
Well-Aging

# Phytostecol

CAPSULES

## In vivo БАРЬЕРНАЯ ФУНКЦИЯ И УВЛАЖНЕНИЕ

СТИМУЛЯЦИЯ: АЦЕТОН  
МЕТОД: ОПРЕДЕЛЕНИЕ ТЭПВ

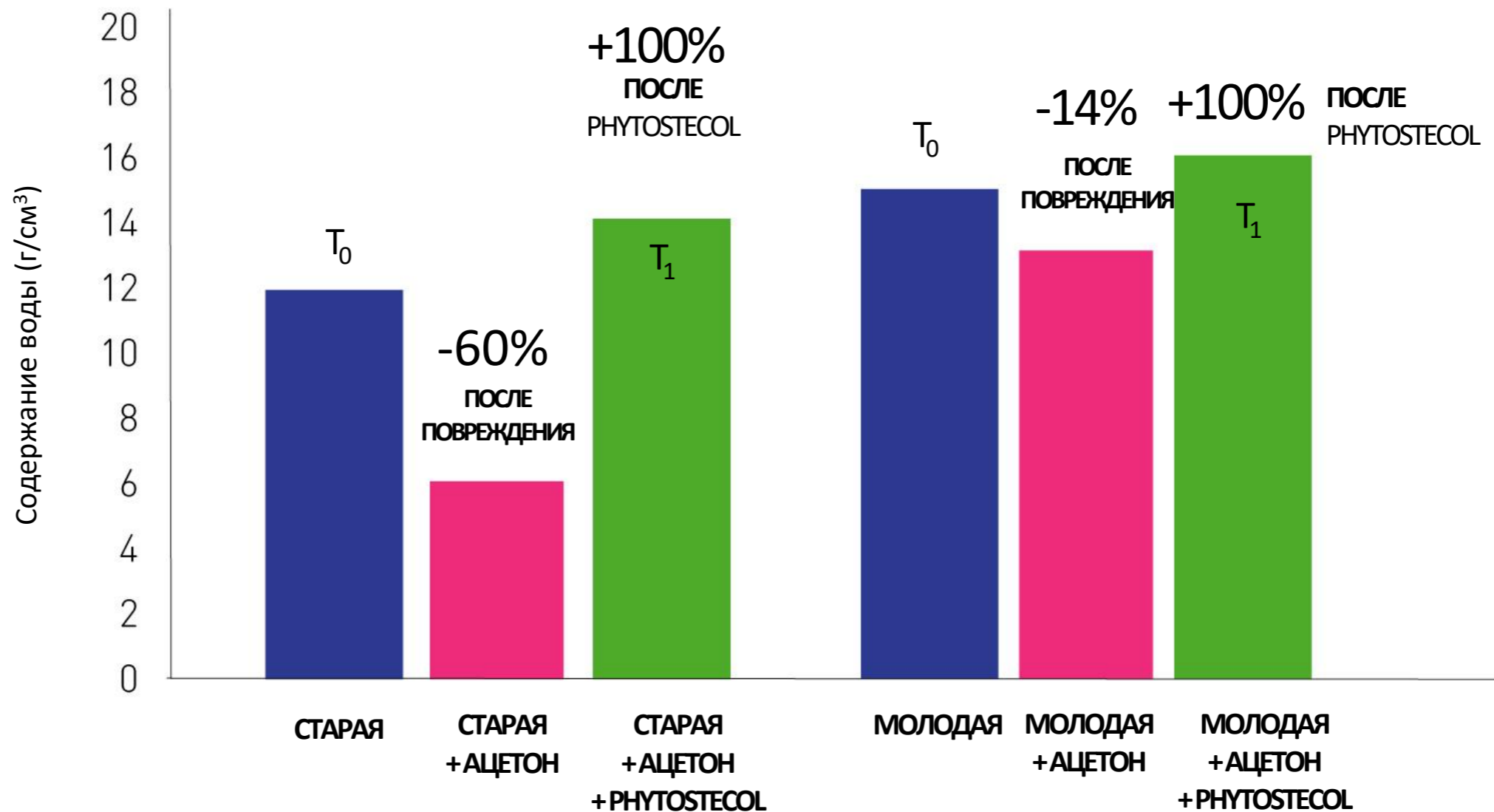




Phytostecol  
CAPSULES

infinitec  
We are active delivery

## In vivo БАРЬЕРНАЯ ФУНКЦИЯ И УВЛАЖНЕНИЕ



Well-Aging

СТАРЕЮЩАЯ КОЖА ОЧЕНЬ ЧУВСТВИТЕЛЬНАЯ К ПОВРЕЖДЕНИЮ (АЦЕТОН)  
ПОСЛЕ ПРИМЕНЕНИЯ PHYTOSTECOL СТАРЕЮЩАЯ КОЖА ВОССТАНАВЛИВАЕТ  
СВОЮ ОПТИМАЛЬНУЮ БАРЬЕРНУЮ ФУНКЦИЮ И ПОТЕРЮ ВОДЫ

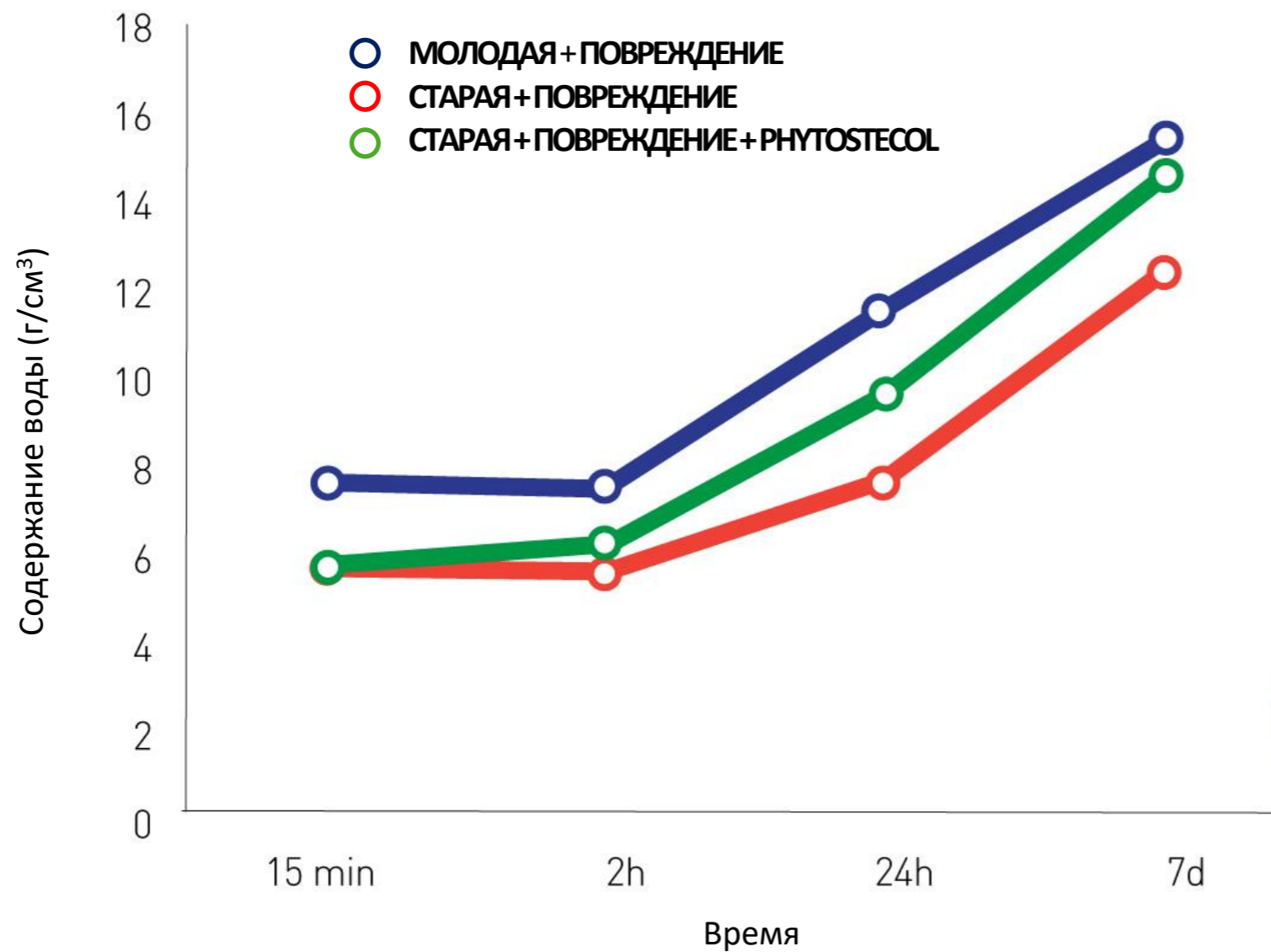




PhytosteCol  
CAPSULES

infinitec  
We are active delivery

## In vivo БАРЬЕРНАЯ ФУНКЦИЯ И УВЛАЖНЕНИЕ



**СТАРЕЮЩАЯ  
КОЖА**  
**+30%**  
ВОССТАНОВЛЕНИЕ 24 Ч  
**+100%**  
ВОССТАНОВЛЕНИЕ 7 ДНЕЙ



ВОССТАНОВЛЕНИЕ СТАРЕЮЩЕЙ КОЖИ УСКОРЯЕТСЯ  
ПОСЛЕ ОБРАБОТКИ PHYTOSTECOL



Infinitec с гордостью представляет

# PhytosteCol

CAPSULES

**ДВОЙНАЯ ПРИРОДА: ИНГРЕДИЕНТ и СИСТЕМА ДОСТАВКИ**

ПИТАНИЕ ДЛЯ КОЖИ, НУТРИЦЕВТИКА

НАРУШЕНИЯ КОЖНОГО БАРЬЕРА СВЯЗАННЫЕ  
СЛИПИДАМИ И МОЩНЫМИ  
ИНКАПСУЛИРОВАННЫМИ АКТИВАМИ

Well-Aging





## Полезные данные

### ОПИСАНИЕ ПРОДУКТА

INCI :

WATER (AQUA), GLYCERINE, LECITHIN, BETA-SITOSTEROL, XANTHAN GUM, ASCORBYL PALMITATE.

Добавки : GLUCONOLACTONE, SODIUM BENZOATE, TETRASODIUM GLUTAMATE DIACETATE, POTASSIUM SORBATE

Внешний вид : от бежевого до коричневого

Растворимость : диспергируется в воде и эмульсиях M/B и B/M

Рецептуры : **вводить в конце приготовления рецептуры при температуре до 40°C**

Рекомендованная дозировка : 2 %

Оптимальный pH : 4.0 - 7.0

Токсикологический профиль продукта был проверен в нескольких *in vitro* и *in vivo* тестах, как указано ниже. На животных не тестировался.

Цитотоксичность ОК

Мутагенность (тест Эймса) ОК

Тест на раздражения слизистой глаз ОК

HRIPТ (Повторная кожная аллергическая проба) ОК

Cell - Skin  
Barrier

NOI  
NATURAL INDEX  
ORIGIN  
0.983





# Phytosteol

CAPSULES



## B2B Information

INFINITEC  
BARCELONA SCIENCE PARK  
Helix Building 15-21 Baldiri Reixac  
08028 BARCELONA (Spain)  
info@infinitec.es



[infinitec.es](http://infinitec.es)